

DRA-03 Metalowy łącznik samowiercący do płyt gipsowo-kartonowych

Samowiercące mocowanie lekkie elementów do płyty gipsowo-kartonowej



Informacja o produkcie

Cechy i korzyści

- Rekomendowany do stosowania w płytach ogniochronnych.
- Kotniierz zapobiega przypadkowemu przeciągnięciu zamocowania przez płytę kartonowo-gipsową w trakcie montażu
- Krótki rozmiar idealnie nadaje się do ścian wykończonych na sucho.
- Nie wymaga wiertarki - po prostu przebić warstwę papieru i dokręcić
- Idealny do wykorzystania z wkrętarką manualną lub pneumatyczną
- Do zastosowanie tylko w zestawie z wkrętem.

Aplikacje

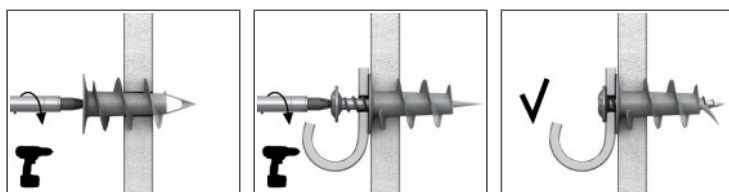
- Montaż skrzynek elektrycznych, wyrobów sanitarnych, kanałów kablowych itp.
- Półki ściennie i akcesoria łazienkowe mocowane do ścian kartonowo-gipsowych
- Idealny do montażu gniazd, włączników i innych elementów instalacji elektrycznej
- Montaż lekkich regałów, uchwytów i haków
- Listwy drewniane lub metalowe
- Obrazy i zdjęcia

Materiał podłoża

Zastosowanie

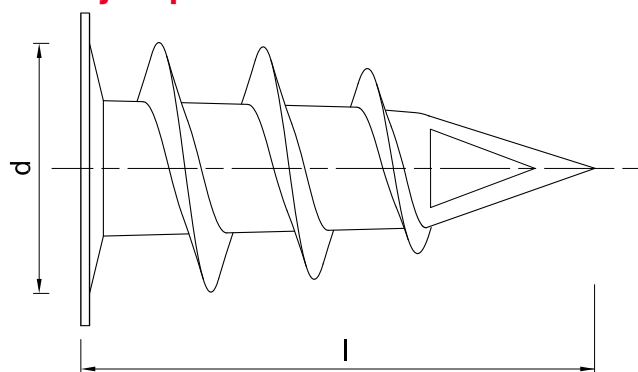
- Płyta gipsowo-kartonowa
- Płyty cementowo-gipsowe
- Płyta wiórowa

Instrukcja montażu



1. Używając wkrętarki wkręcić łącznik aż do uzyskania odpowiedniej głębokości
2. Utrzymując stały nacisk, dokręć mocowanie do zlicowania z materiałem podłoża
3. Umieścić element mocowany w pozycji, umieścić wkręt i dokręcić do oporu

Informacja o produkcie



Produkt	Kotek		Wkręt		Element mocowany	
	Średnica	Długość	Średnica	Długość	Max grubość	Średnica otworu
	d	l	D	L	t _{fix}	d _i
[mm]						
DRA-03	14	27	-	-	-	-
DRA-03PLUS	14	32	4.2	32	12	5

Zalecenia montażowe

Rozmiar	DRA-03		
Średnica łącznika	d	[mm]	14
Min. grubość podłoża	h _{min}	[mm]	9.5
Minimalna głębokość osadzenia łącznika	h _{nom}	[mm]	9.5
Min. rozstaw	s _{min}	[mm]	35
Min. odległość od krawędzi	c _{min}	[mm]	35

Dane uproszczone dla pojedynczego zakotwienia

Podłoże	Płyta gipsowo-kartonowa min. 9.5mm		Płyta gipsowo-kartonowa min. 12.5mm	
OBCIĄŻENIE CHARAKTERYSTYCZNE F_{Rk}				
DRA-03 (PLUS)	[kN]	0.16		0.24
OBCIĄŻENIE OBLICZENIOWE F_{Rd}				
DRA-03 (PLUS)	[kN]	0.06		0.10
OBCIĄŻENIE ZALECANE F_{rec}				
DRA-03 (PLUS)	[kN]	0.04		0.07

Dane logistyczne

Produkt	Kotek	Wkręt	Ilość [szt]			Waga [kg]			Kody ean
	Średnica [mm]	Długość [mm]	Opakowanie jednostkowe	Opakowanie zbiorcze	Paleta	Opakowanie jednostkowe	Opakowanie zbiorcze	Paleta	
DRA-03	14	-	100	1600	38400	0.74	11.8	313.4	5906675193328
DRA-03PLUS	14	32	100	1600	38400	1.05	16.8	434.0	5906675194523