

D-LWG Płytki łącznikowe plus

Złącza płaskie do zamocowań elementów konstrukcji drewnianych



Aprobaty

- PN-EN 14545: 2011



Informacja o produkcie

Cechy i korzyści

- Liniowe zamocowania elementów konstrukcji drewnianych
- Profilowane otwory montażowe
- Grubość blachy: 2,5 mm, 4,0 mm
- Powłoka ocynku galwanicznego dla polepszonej odporności na korozję
- Grubość warstwy ocynku min. 8µm

Aplikacje

- Konstrukcje drewniane
- Drewniane płoty, ogrodzenia
- Pergole, wiaty drewniane, altany, szopy
- Różnorodne mocowania elementów

Materiał podłoża

Certyfikowane do:

- Drewno konstrukcyjne

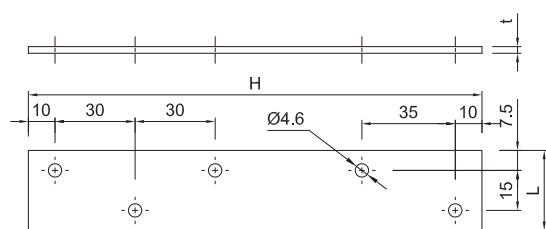
Również do zastosowania w:

- Płyta wiórowa
- Drewno klejone

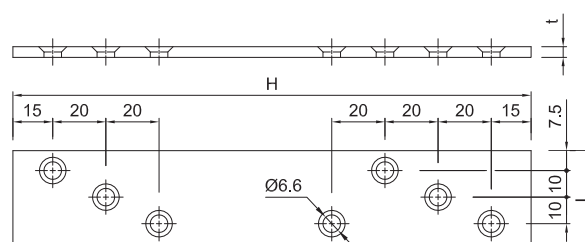
Instrukcja montażu

1. Wybrać odpowiedni rozmiar złącza
2. Umieścić złącze w żądanym miejscu i odpowiedniej pozycji
3. Zamocować złącze przy użyciu gwoździ ciesielskich, odpowiednich wkrętów lub śrub

Informacja o produkcie



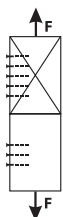
D-LWG-170



D-LWG-195

Produkt	Rozmiar złącza			Ilość otworów	
	Grubość t	Wymiary		Ø4.6	Ø6.6
		H	L		
[mm]					
D-LWG-170	2.5	170	30	5	-
D-LWG-195	4	195	35	-	7

Dane uproszczone dla pojedynczego zakotwienia



[Polish]: Loading diagram

Product Code	Nośność		
	Charakterystyczna	Obliczeniowa	Rekomendowana
	[kN]	[kN]	[kN]
D-LWG-170	3.50	1.10	0.80
D-LWG-195	3.70	1.20	0.90

Dane logistyczne

Produkt	Rozmiar złącza		Ilość [szt]			Waga [kg]			Kody ean
	Wymiary [mm]		Opakowanie jednostkowe	Opakowanie zbiorcze	Paleta	Opakowanie jednostkowe	Opakowanie zbiorcze	Paleta	
D-LWG-170 ¹⁾	170	30	70	70	7560	6.8	6.8	768.6	5906675405025
D-LWG-195 ¹⁾	195	35	30	30	8100	5.9	5.9	1627.3	5906675405124

1) PN-EN 14545:2011