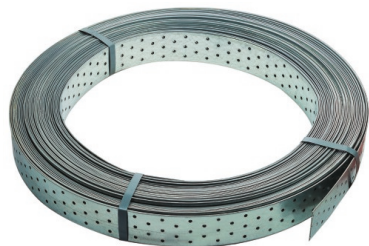


D-BP Taśmy perforowane

Uniwersalna taśma perforowana do zamocowań elementów konstrukcji drewnianych



Aprobaty

- ETA-12/0523



Informacja o produkcie

Cechy i korzyści

- Liniowe zamocowania elementów konstrukcji drewnianych
- Różnorodne układy perforacji dla wielu zastosowań
- Może być z łatwością docinana na żadaną długość na miejscu budowy
- Grubość blachy: 0,8 mm, 1,5 mm, 2,0 mm
- Powłoka ocynku galwanicznego dla polepszonej odporności na korozję
- Grubość warstwy ocynku min. 8µm
- Pakowana w poręczne rolki

Aplikacje

- Spinanie elementów konstrukcji drewnianych
- Drewniane konstrukcje dachów
- Pergole, wiaty drewniane, altany, szopy
- Różnorodne mocowania elementów
- Drewniane huśtawki ogrodowe

Materiał podłoża

Certyfikowane do:

- Drewno konstrukcyjne

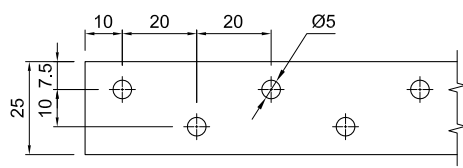
Również do zastosowania w:

- Gatęzie

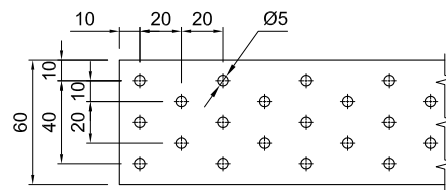
Instrukcja montażu

1. Wybrać odpowiednią grubość i wymagany typ perforacji taśmy
2. Umieścić jeden koniec taśmy w żdanym miejscu i pozycji i zamocować ją
3. Rozwinąć taśmę do żdanego miejsca zamocowania, unikając przekręcania taśmy
4. Napiąć taśmę, a następnie zamocować używając gwoździ ciesielskich lub odpowiednich wkrętów
5. Odciąć niepotrzebną długość taśmy

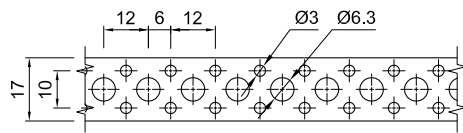
Informacja o produkcie



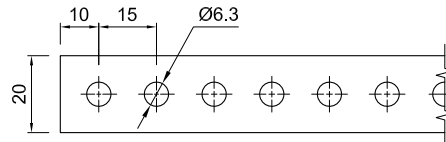
1



5



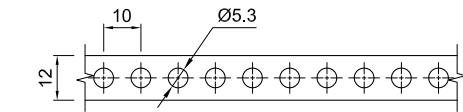
2



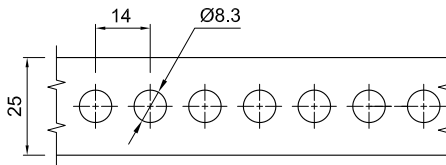
6

D-BP-2525D, D-BP-2010C, D-BP-2025C

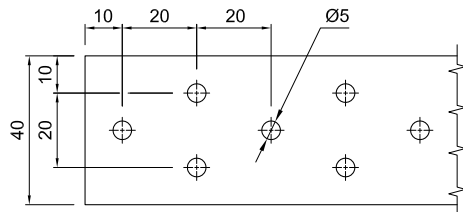
D-BP-6050A, D-BP-2010B, D-BP-2025B



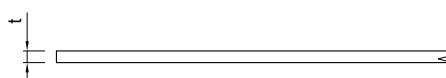
3



7



4

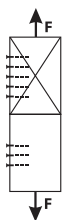


D-BP-1210D, D-BP-4010A, D-BP-4025A, D-BP-4050A

D-BP-2525D, D-BP-2525A

Produkt	Rozmiar złącza		Szerokość	Długość w rolce	[Polish]: Perforation type
	Grubość				
	t		[mm]	[m]	
D-BP-1210D	0.8		12	10	3
D-BP-2010C	0.8		17	10	2
D-BP-2025C	0.8		17	25	2
D-BP-2525D	0.8		25	25	2
D-BP-2010B	1.5		20	10	6
D-BP-2025B	1.5		20	25	6
D-BP-2525A	2		25	25	7
D-BP-4010A	2		40	10	4
D-BP-4025A	2		40	25	4
D-BP-4050A	2		40	50	4
D-BP-6050A	2		60	50	5

Dane uproszczone dla pojedynczego zakotwienia



[Polish]: Loading diagram

Produkt	Nośność		
	Charakterystyczna	Obliczeniowa	Rekomendowana
	[kN]	[kN]	[kN]
D-BP-1210D	3.00	1.00	0.70
D-BP-2010C	3.00	1.00	0.70
D-BP-2025C	3.00	1.00	0.70
D-BP-2525D	3.00	1.00	0.70
D-BP-2010B	3.00	1.00	0.70
D-BP-2025B	3.00	1.00	0.70
D-BP-2525A	3.00	1.00	0.70
D-BP-4010A	3.00	1.00	0.70
D-BP-4025A	3.00	1.00	0.70

Dane uproszczone dla pojedynczego zakotwienia

Produkt	Nośność		
	Charakterystyczna	Obliczeniowa	Rekomendowana
	[kN]	[kN]	[kN]
D-BP-4050A	3.00	1.00	0.70
D-BP-6050A	3.00	1.00	0.70

Dane logistyczne

Produkt	Szerokość [mm]	Długość w rolce [m]	Ilość [szt]			Waga [kg]			Kody ean
			Opakowanie jednostkowe	Opakowanie zbiorcze	Paleta	Opakowanie jednostkowe	Opakowanie zbiorcze	Paleta	
D-BP-1210D	12	10	1	1	600	0.58	0.58	377.4	5906675426129
D-BP-2010C ¹⁾	17	10	1	1	800	0.89	0.89	738.8	5906675440125
D-BP-2025C ¹⁾	17	25	1	1	120	2.1	2.1	279.7	5906675440224
D-BP-2525D	25	25	1	1	60	3.4	3.4	232.8	5906675428529
D-BP-2010B ¹⁾	20	10	1	1	100	2.0	2.0	227.8	5906675440323
D-BP-2025B ¹⁾	20	25	1	1	30	4.9	4.9	177.2	5906675440422
D-BP-2525A	25	25	1	1	30	8.6	8.6	288.9	5906675440521
D-BP-4010A ¹⁾	40	10	1	1	40	5.8	5.8	261.5	5906675440620
D-BP-4025A ¹⁾	40	25	1	1	30	15.0	15.0	479.9	5906675440729
D-BP-4050A ¹⁾	40	50	1	1	30	29.5	29.5	915.0	5906675440828
D-BP-6050A ¹⁾	60	50	1	1	20	48.0	48.0	990.0	5906675440927

1) ETA-12/0523