

Łańcuchy spawane DIN 5685C

Łańcuch z długim ogniwem do zamocowań drobnych elementów



Informacja o produkcie

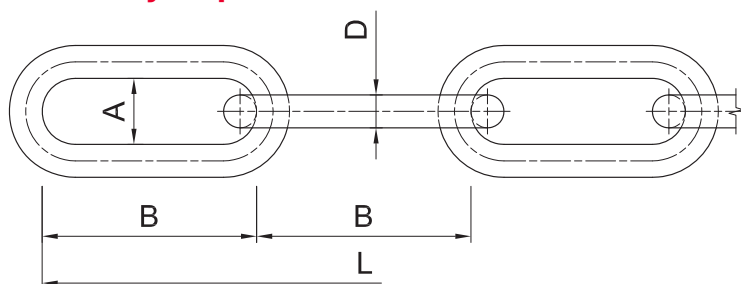
Cechy i korzyści

- Powłoka cynku galwanicznego dla polepszonej odporności na korozję
- Wyprodukowano zgodnie z normą DIN 5685C
- Długie, spawane ogniwa
- Konfekcjonowane na plastikowych rolkach

Aplikacje

- Do zastosowań ogólnych
- Zamocowania drobnych elementów
- Ustawianie płotów, barierek, itp.
- Wieszanie reklam, szyldów, znaków

Informacja o produkcji



Produkt	Średnica łańcucha		Długość łańcucha		[Polish]: Chain dimension	
	D	L	A	B		
	[mm]	[m]	[mm]	[mm]		
T-LG-03-R	3	50	5.4	26		
T-LG-04-R	4	25	7.2	32		
T-LG-05-R	5	25	9	35		
T-LG-06-R	6	20	10.8	42		
T-LG-08-R	8	12	12.8	53		

Dane logistyczne

Produkt	Średnica łańcucha [mm]	Ilość [szt]			Waga [kg]			Kody ean
		Opakowanie jednostkowe	Opakowanie zbiorcze	Paleta	Opakowanie jednostkowe	Opakowanie zbiorcze	Paleta	
T-LG-03-R	3	50	50	3600	6.3	6.3	482.5	5906675012384
T-LG-04-R	4	25	25	1800	6.4	6.4	492.2	5906675012391
T-LG-05-R	5	25	25	1800	8.4	8.4	633.4	5906675012407
T-LG-06-R	6	20	20	1440	10.5	10.5	785.0	5906675012414
T-LG-08-R	8	12	12	864	12.3	12.3	918.5	5906675012421