

## R-STUDS Pręt metryczny gwintowany, zakończenie heksagonalne, klasa 10.9

Pręt gwintowany ze stali klasy 10.9 do stosowania z kotwami wklejnymi



### Informacja o produkcie

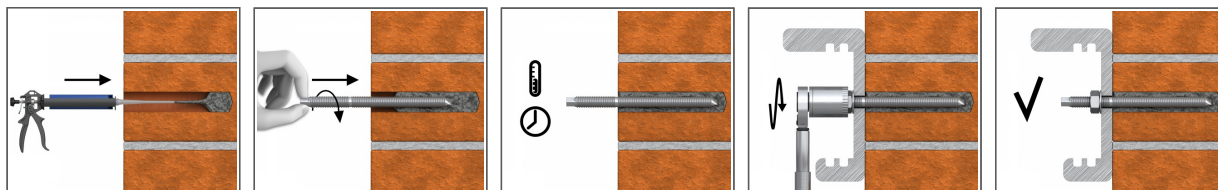
#### Cechy i korzyści

- Pręt gwintowany ze stali węglowej klasy 10.9 do zastosowań na zewnątrz i narażonych na działanie czynników atmosferycznych
- Klasa 10.9 zapewnia znacznie większą wytrzymałość na rozciągania oraz granicę plastyczności niż klasa 8.8
- Pręty gwintowane zapewniają bardzo dobrą wytrzymałość i odporność na zużycie
- Możliwość zastosowania w połączeniach dyblowych lub połączeniach ścian z fundamentem - kontakt z doradcą technicznym
- Końcówka heksagonalna do zastosowania klucza dynamometrycznego

#### Aplikacje

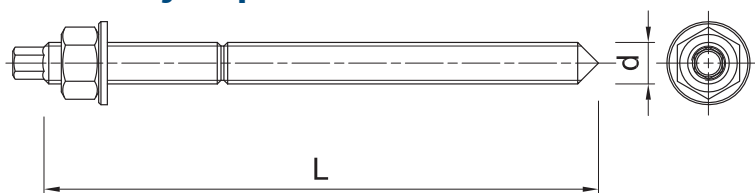
- Przemysł naftowo-gazowy
- Przemysł farmaceutyczny
- Zamocowania z kotwami wklejnymi w podłożach murowych pełnych i z pustkami
- Barierki
- Ściany ostonowe
- Ciężkie maszyny
- Bariery ochronne
- Siedzenia publiczne
- Wymienniki ciepła

#### Instrukcja montażu



1. Wywiercić otwór o odpowiedniej średnicy i głębokości.
2. Energicznie wyczyścić otwór za pomocą pompki i szotki.
3. Dla podłoży otworowych umieścić tuleję siatkową w otworze w zalecanej pozycji.
4. Wypełnić otwór żywicą do poziomu zalecanego (postępować zgodnie z instrukcją montażu właściwą dla danego typu żywicy).
5. Powoli włożyć pręt metryczny do otworu z żywicą do osiągnięcia zalecanej głębokości kotwienia.
6. Pozostawić do zastygnięcia na wymagany dla aplikacji okres czasu.
7. Dołączyć element mocowany i dokręcić nakrętkę do wymaganego momentu dokręcającego.

## Informacja o produkcie



Rozmiar	Produkt	Kotwa		Element mocowany		
		Średnica	Długość	Max grubość $t_{fix}$ dla		Średnica otworu
		d	L	$h_{nom, 6d}$	$h_{nom, 12d}$	$d_f$
		[mm]	[mm]	[mm]	[mm]	[mm]
M22	R-STUDS-22280-109	22	280	123	-	24
	R-STUDS-22300-109	22	300	143	11	24
	R-STUDS-22350-109	22	350	193	61	24

## Dane logistyczne

Rozmiar	Produkt	Kotwa		Ilość [szt]			Waga [kg]			Kody ean
		Średnica [mm]	Długość [mm]	Opakowanie jednostkowe	Opakowanie zbiorcze	Paleta	Opakowanie jednostkowe	Opakowanie zbiorcze	Paleta	
M22	R-STUDS-22280-109	22	280	20	20		13.6	13.6		5906675430812
	R-STUDS-22300-109	22	300	2	2	200	1.40	1.40	170.0	5906675381466
	R-STUDS-22350-109	22	350	10	10	1000	7.3	7.3	755.0	5906675420431