

R-STUDS Pręt metryczny gwintowany, zakończenie heksagonalne, klasa 5.8 w powłoce ZF

Pręt gwintowany ze stali klasy 5.8, cynkowany płatkowo (ZF) o podwyższonej odporności na korozję, do stosowania z kotwami wklejnymi



Informacja o produkcie

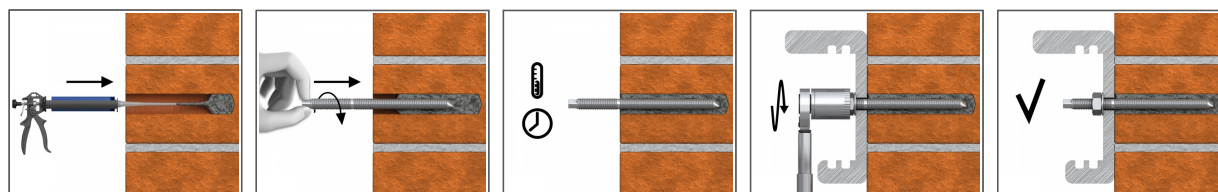
Cechy i korzyści

- Końcówka heksagonalna do zastosowania klucza dynamometrycznego
- Specjalna antykorozyjna powłoka z cynku płatkowego dla podwyższenia odporności korozyjnej
- Możliwość zastosowania w połączeniach dyblowych lub połączeniach ścian z fundamentem - kontakt z doradcą technicznym

Aplikacje

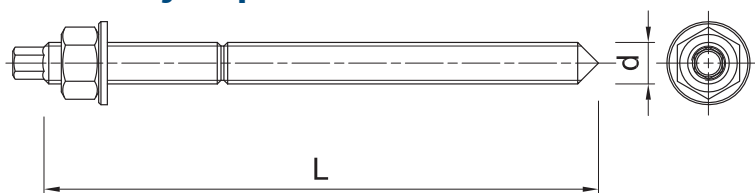
- Zamocowania z kotwami wklejnymi w podłożach murowych pełnych i z pustkami
- Balustrady i poręcze
- Bariery
- Koryta kablowe
- Wsporniki
- Ściany osłonowe
- Podpory szalunkowe
- Ciężkie maszyny
- Lampy
- Bariery ochronne
- Znaki drogowe
- Relingi
- Siedzenia publiczne

Instrukcja montażu



1. Wywiercić otwór o odpowiedniej średnicy i głębokości.
2. Energicznie wyczyścić otwór za pomocą pompki i szotki.
3. Dla podłoży otworowych umieścić tuleję siatkową w otworze w zalecanej głębokości.
4. Wypełnić otwór żywicą do poziomu zalecanego (postępować zgodnie z instrukcją montażu właściwą dla danego typu żywicy).
5. Powoli włożyć pręt metryczny do otworu z żywicą do osiągnięcia zalecanej głębokości kotwienia.
6. Pozostawić do zastygnięcia na wymagany dla aplikacji okres czasu.
7. Po odpowiednim czasie wiązania umieścić element mocowany, podkładkę i nakrętkę. Dokręcić połączenie do odpowiedniego momentu

Informacja o produkcji



Rozmiar	Produkt	Kotwa		Element mocowany		
		Średnica	Długość	Max grubość t_{fix} dla		Średnica otworu
		d	L	$h_{nom, 6d}$	$h_{nom, 12d}$	d_f
		[mm]	[mm]	[mm]	[mm]	[mm]
M10	R-STUDS-10130-ZF	10	130	58	-	12
M12	R-STUDS-12160-ZF	12	160	73	1	14

Dane logistyczne

Rozmiar	Produkt	Kotwa		Ilość [szt]			Waga [kg]			Kody ean
		Średnica [mm]	Długość [mm]	Opakowanie jednostkowe	Opakowanie zbiorcze	Paleta	Opakowanie jednostkowe	Opakowanie zbiorcze	Paleta	
M10	R-STUDS-10130-ZF	10	130	10	300	9000	0.80	24.0	750.0	5906675402963
M12	R-STUDS-12160-ZF	12	160	10	120	5400	13.5	162.0	7320.0	5906675402970