

Tester przydatności do ponownego użycia wkrętów do betonu R-LX



Informacja o produkcie

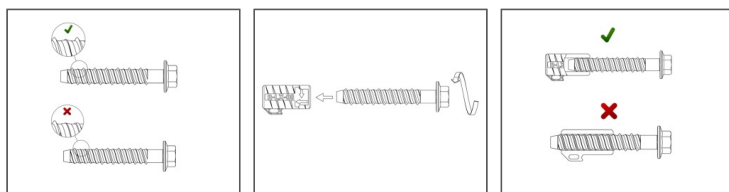
Cechy i korzyści

- Stosowanie sprawdzianu (tulei) pozwala określić, czy produkt R-LX nadaje się do ponownego użycia.

Aplikacje

- Tester przydatności do ponownego użycia wkrętów do betonu R-LX.

Instrukcja montażu



1. Ocena wizualna. Upewnij się czy gwint nie jest wyszczerbiony.
2. Wsuń wkręt w sprawdzian wykonując przynajmniej jeden obrót przeciwnie do kierunku wkręcania podczas testu. Wkręt można ponownie wykorzystać, jeśli podczas testu nie wystawał ze sprawdzianu.
3. Nie zaleca się używania wkrętów, które nie przeszły testu 1 lub testu 2.

Informacja o produkcji

Produkt	Opis
	-
R-S1-LX-TEST-08/2	Tester do sprawdzania R-LX-08
R-S1-LX-TEST-10/2	Tester do sprawdzania R-LX-10
R-S1-LX-TEST-14/2	Tester do sprawdzania R-LX-14

Dane logistyczne

Produkt	Opis	Ilość [szt]			Waga [kg]			Kody ean
		Opakowanie jednostkowe	Opakowanie zbiorcze	Paleta	Opakowanie jednostkowe	Opakowanie zbiorcze	Paleta	
R-S1-LX-TEST-08/2	Tester do sprawdzania R-LX-08	1	1	320	0.01	0.01	33.2	5906675437408
R-S1-LX-TEST-10/2	Tester do sprawdzania R-LX-10	1	1	320	0.02	0.02	34.8	5906675437545
R-S1-LX-TEST-14/2	Tester do sprawdzania R-LX-14	1	1	320	0.02	0.02	37.0	5906675439396