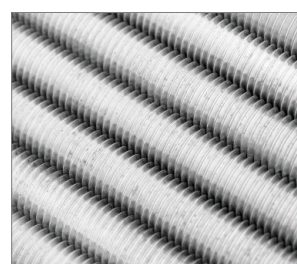


R-NOZ-KER-II Mieszacz do kotew wklejanych R-KER-II

Dysza mieszająca do kotew wklejanych R-KER-II w kartridżach oraz do systemu R-KER-II CFS+



Informacja o produkcie

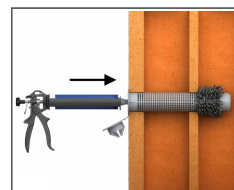
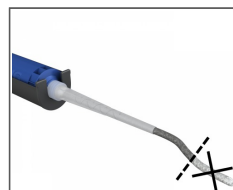
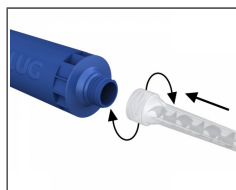
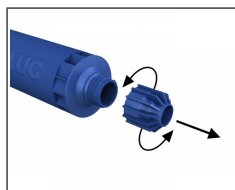
Cechy i korzyści

- Specjalny 14 elementowy nozel, który zapewnia prawidłowe wymieszanie żywicy a także powtarzalność wyników nośności.
- Wygodna aplikacja kotwy przy jednoczesnym mieszaniu żywicy i utwardzacza
- Dostępne również z zaczepką (klip).
- Idealny do kotwienia seryjnego prętów gwintowanych lub zbrojeniowych.
- Dysza mieszająca odpowiednia do systemów kotew wklejanych R-KER-II
- Możliwość zastosowania przedłużki dyszy mieszającej SP-CE-ED-1m.

Aplikacje

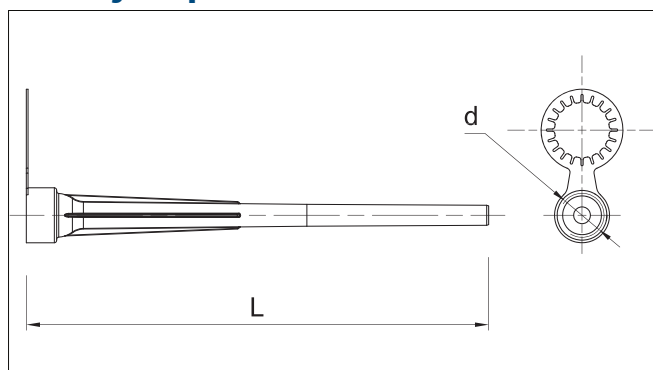
- Do różnego rodzaju zamocowań w systemie wklejanym w betonie oraz podłożach murowych pełnych i z pustkami

Instrukcja montażu



1. Nakręcić dyszę mieszającą na kartridż (po usunięciu zakrętki) lub do systemu CFS+.
2. Umieścić kartridż w dozowniku. Rozpoczynając dozowanie z nowego opakowania odrzucić część żywicy, aż do uzyskania jednokolorowej mieszanki.
3. Wypełnić żywicą otwór, rozpoczynając od dna otworu (70% otwory pełne i 100% tulei - otwory puste).

Informacja o produkcie



| Produkt | Długość | | Rekomendowany także dla | Średnica |
|------------------|---------|--------------------------------------|-------------------------|----------|
| | L | | | D |
| | [mm] | - | - | [mm] |
| R-NOZ-KER-II-10 | 215 | 14 elementowa dysza mieszająca R-NOZ | R-KER-II | - |
| R-NOZ-KER-II-100 | 215 | 14 elementowa dysza mieszająca R-NOZ | R-KER-II | - |
| R-NOZ-EXT-200 | 200 | Przedłużka dyszy mieszającej R-NOZ | - | 9.5 |
| R-NOZ-EXT-300 | 300 | Przedłużka dyszy mieszającej R-NOZ | - | 9.5 |
| R-NOZ-EXT-3000 | 3000 | Przedłużka dyszy mieszającej R-NOZ | - | 12 |
| SP-CE-ED-1M | 1000 | Przedłużka dyszy mieszającej R-NOZ | - | 12 |

Dane logistyczne

| Produkt | Długość [mm] | Ilość [szt] | | | Waga [kg] | | | Kody ean |
|------------------|--------------|------------------------|---------------------|--------|------------------------|---------------------|--------|---------------|
| | | Opakowanie jednostkowe | Opakowanie zbiorcze | Paleta | Opakowanie jednostkowe | Opakowanie zbiorcze | Paleta | |
| R-NOZ-KER-II-10 | 215 | 10 | 200 | 4800 | 0.10 | 2.0 | 79.0 | 5906675423593 |
| R-NOZ-KER-II-100 | 215 | 100 | 700 | 16800 | 0.85 | 6.0 | 172.8 | 5906675423609 |
| R-NOZ-EXT-200 | 200 | 50 | 1000 | | 0.20 | 4.0 | | 5906675423357 |
| R-NOZ-EXT-300 | 300 | 50 | 50 | 10800 | 0.30 | 0.30 | 94.8 | 5906675423517 |
| R-NOZ-EXT-3000 | 3000 | 1 | 1 | | 0.06 | 0.06 | | 5906675430041 |
| SP-CE-ED-1M | 1000 | 10 | 10 | 20000 | 0.28 | 0.28 | 590.0 | 5906675601120 |