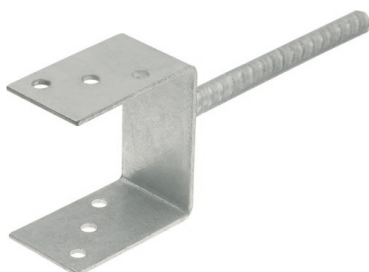


## D-TC Wspornik stupa do zabetonowania z prętem do dużych obciążeń

Wspornik stupa z prętem do zabetonowania do zamocowań elementów konstrukcji drewnianych do dużych obciążeń



### Aprobaty

- ETA-12/0523



## Informacja o produkcie

### Cechy i korzyści

- Zamocowanie elementów konstrukcji drewnianych do betonowego podłoża
- Grubość blachy: 5,0 mm
- Pręt kotwiący: Ø16
- Warstwa ocynku ogniowego dla większej odporności na korozję

### Aplikacje

- Konstrukcje drewniane
- Tarasy drewniane
- Drewniane płoty, ogrodzenia
- Stopy podtrzymujące i podpierające
- Pergole, wiaty drewniane, altany, szopy

### Materiał podłoża

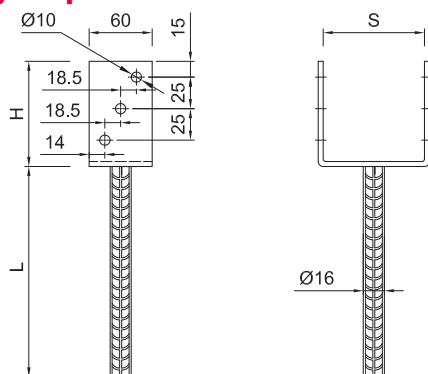
#### Zastosowanie

- Beton
- Kamień naturalny (po przeprowadzeniu testów)

## Instrukcja montażu

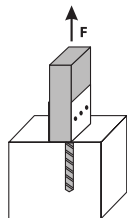
1. Wybrać odpowiedni rozmiar wspornika stupa
2. Wykonać otwór o odpowiedniej średnicy i głębokości
3. Wypełnić otwór rozrobioną zaprawą betonową
4. W zaprawie umieścić pręt kotwiący, skorygować pozycję i na czas wiązania betonu ustawić podpórki podtrzymujące
5. Pozostawić wspornik na czas wiązania betonu
6. Umieścić mocowany element, wyrównać jego pozycję i zamocować w odpowiedni sposób
7. WSKAZÓWKA: Możliwe jest zamocowanie pręta kotwiącego w otworze nawierconym w betonie za pomocą kotwy chemicznej. Stosować kroki montażowe jak dla kotwy chemicznej.

## Informacja o produkcji



Produkt	Złącze		Szerokość słupa
	Wysokość	Długość pręta	
	H	L	S
	[mm]		
D-TC-60	100	200	71
D-TC-816	100	200	81
D-TC-916	100	200	91
D-TC-1016	100	200	101
D-TC-1116	100	200	111
D-TC-1216	100	200	121
D-TC-1416	100	200	141

## Dane uproszczone dla pojedynczego zakotwienia



[Polish]: Loading diagram

Product Code	Nośność		
	Charakterystyczna	Obliczeniowa	Rekomendowana
	[kN]	[kN]	[kN]
D-TC-60	5.24	1.70	1.20
D-TC-816	5.24	1.70	1.20
D-TC-916	5.24	1.70	1.20
D-TC-1016	5.24	1.70	1.20
D-TC-1116	5.24	1.70	1.20
D-TC-1216	5.24	1.70	1.20
D-TC-1416	5.24	1.70	1.20

## Dane logistyczne

Produkt	Złącze		Ilość [szt]			Waga [kg]			Kody ean
	Wysokość [mm]	Długość pręta [mm]	Opakowanie jednostkowe	Opakowanie zbiorcze	Paleta	Opakowanie jednostkowe	Opakowanie zbiorcze	Paleta	
D-TC-60 <sup>1)</sup>	100	200	1	1	400	1.06	1.06	452.0	5906675417363
D-TC-816 <sup>1)</sup>	100	200	1	1	384	0.97	0.97	403.2	5906675464220
D-TC-916 <sup>1)</sup>	100	200	1	1	300	0.84	0.84	282.2	5906675464329
D-TC-1016 <sup>1)</sup>	100	200	1	1	252	1.00	1.00	282.0	5906675464428
D-TC-1116 <sup>1)</sup>	100	200	1	1	288	1.06	1.06	334.2	5906675464527
D-TC-1216 <sup>1)</sup>	100	200	1	1	240	1.09	1.09	292.3	5906675464626
D-TC-1416 <sup>1)</sup>	100	200	1	1	288	0.94	0.94	300.8	5906675464725

1) ETA-12/0523