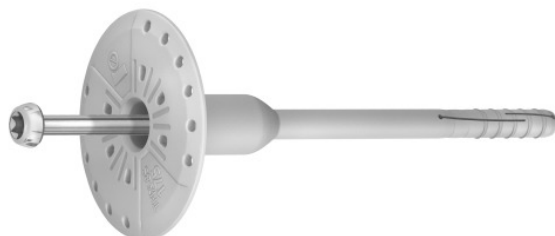


## R-TFIX-8S-...-X Uniwersalny kotek fasadowy z wkrętem cynkowym

Najbardziej efektywny kotek fasadowy wkręcany do montażu głębokiego w izolacji, z możliwością stosowania do montażu powierzchniowego



### Aprobaty

- ETA 17/0161
- KOT-2021/1550
- UKTA-22/6348



## Informacja o produkcie

### Cechy i korzyści

- Łatwy i szybki montaż we wszystkich kategoriach podłoża (A, B, C, D, E)
- Unikalna strefa kompresji kotka zapewnia precyzyjną aplikację produktu.
- Montaż z zatyczkami termoizolacyjnymi R-TFIX-CAP63 w trzech wersjach R-TFIX-CAP63-EPS-W, R-TFIX-CAP63-EPS-G, R-TFIX-CAP63-EPS-MW pozwala na uzyskanie jednorodnej powierzchni elewacji oraz redukcję punktowej przenikalności termicznej (0,001-0,002W/K)
- Wysoka sztywność talerza (0,6 kN/mm) zapewnia stabilność układu ociepleniowego przeciwdziałając drganiom wywołanym przez siły ssące wiatru
- Unikalna konstrukcja strefy kotwienia pozwala na przenoszenie wysokich obciążeń ograniczając ilość zakotwień zalecanych na m<sup>2</sup>

### Aplikacje

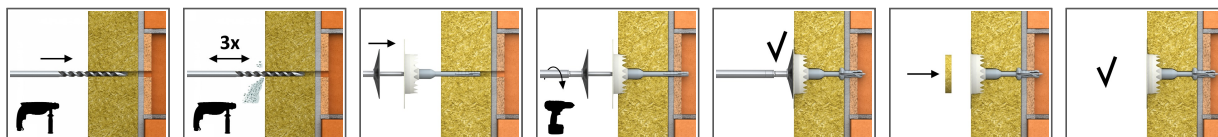
- Systemy ociepleń elewacji (ETICS)
- Płyty styropianowe
- Płyty poliuretanowe
- Płyty z wełny mineralnej
- Korek
- Płyty z wełny drzewnej

### Materiał podłoża

#### Certyfikowane do:

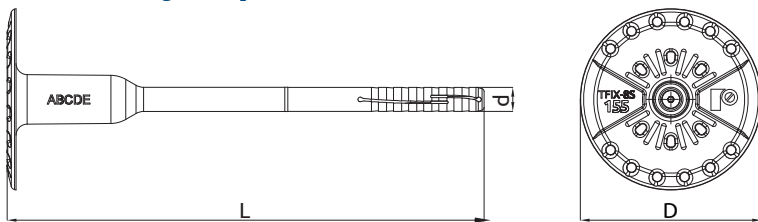
- Beton C12/15-C50/60 (Kat. użytkowa A)
- Betonowy panel ostonowy C16/20-50/60
- Cegła ceramiczna pełna (Kat. użytkowa B)
- Cegła silikatowa pełna (Kat. użytkowa B)
- Cegła ceramiczna otworowa (Kategoria użytkowa C)
- Cegła silikatowa otworowa (Kat. użytkowa C)
- Cegła dziurawka (Kat. użytkowa C)
- Bloczki z betonu lekkiego
- Bloczki otworowe z betonu

## Instrukcja montażu



1. Wywiercić otwór o odpowiedniej średnicy i głębokości.
2. W podłożach kategorii A,B,C,D minimalna głębokość wiercenia wynosi 35mm, w podłożu E - gazobetonie 75mm.
3. Oczyszczyć wywiercony otwór 3x.
4. Umieścić narzędzie R-TFIX-TOOL-BLACK w łbie wkręta R-TFIX-8S-X.
5. Wsunąć kotek w wywiercony otwór.
6. Po osadzeniu kotka w otworze zęby talerza perforującego KWX-63 powinny być całkowicie zagłębione w termoizolacji.
7. W podłożach kategorii A,B,C,D minimalna głębokość zakotwienia wynosi 25mm, w podłożu E - gazobetonie 65mm.
8. Podczas dokręcania docisnąć końcówkę, utrzymując precyzyjnie jej prostopadłe położenie względem elewacji.
9. Dokręcać wkręt kotka do momentu osiągnięcia odpowiedniej głębokości zakotwienia (talerz powinien być na jednej powierzchni z warstwą termoizolacji).

## Informacja o produkcie



| Rozmiar         | Produkt         | Łącznik  |                  |         | Element mocowany            |                    |
|-----------------|-----------------|----------|------------------|---------|-----------------------------|--------------------|
|                 |                 | Średnica | Średnica talerza | Długość | Zalecana grubość            |                    |
|                 |                 | d        | D                | L       | t <sub>fix</sub> A, B, C, D | t <sub>fix</sub> E |
| [mm]            |                 |          |                  |         |                             |                    |
| Ø08             | R-TFIX-85-115-X | 8        | 60               | 115     | 80                          | 40                 |
|                 | R-TFIX-85-135-X | 8        | 60               | 135     | 100                         | 60                 |
|                 | R-TFIX-85-155-X | 8        | 60               | 155     | 120                         | 80                 |
|                 | R-TFIX-85-175-X | 8        | 60               | 175     | 140                         | 100                |
|                 | R-TFIX-85-195-X | 8        | 60               | 195     | 160                         | 120                |
|                 | R-TFIX-85-215-X | 8        | 60               | 215     | 180                         | 140                |
|                 | R-TFIX-85-235-X | 8        | 60               | 235     | 200                         | 160                |
|                 | R-TFIX-85-255-X | 8        | 60               | 255     | 220                         | 180                |
|                 | R-TFIX-85-275-X | 8        | 60               | 275     | 240                         | 200                |
|                 | R-TFIX-85-295-X | 8        | 60               | 295     | 260                         | 220                |
|                 | R-TFIX-85-335-X | 8        | 60               | 335     | 300                         | 260                |
|                 | R-TFIX-85-355-X | 8        | 60               | 355     | 320                         | 280                |
|                 | R-TFIX-85-375-X | 8        | 60               | 375     | 340                         | 300                |
|                 | R-TFIX-85-395-X | 8        | 60               | 395     | 360                         | 320                |
|                 | R-TFIX-85-415-X | 8        | 60               | 415     | 380                         | 340                |
|                 | R-TFIX-85-435-X | 8        | 60               | 435     | 400                         | 360                |
| R-TFIX-85-455-X | 8               | 60       | 455              | 420     | 380                         |                    |
|                 | R-TFIX-85-315-X | 8        | 60               | 315     | 280                         | 250                |

## Zalecenia montażowe

| Podłoże  |                  |      | A, B, C, D | A - płyta elewacyjna | E   |
|--|------------------|------|------------|----------------------|-----|
| Średnica otworu w podłożu                        | d <sub>o</sub>   | [mm] | 8          | 8                    | 8   |
| Minimalna głębokość osadzenia łącznika           | h <sub>nom</sub> | [mm] | 25         | 25                   | 45  |
| Min. głębokość otworu w podłożu                  | h <sub>o</sub>   | [mm] | 35         | 35                   | 55  |
| Min. głębokość otworu w podłożu – montaż wgłębny | h <sub>o</sub>   | [mm] | 45         | 45                   | 65  |
| Min. grubość podłoża                             | h <sub>min</sub> | [mm] | 100        | 40                   | 100 |
| Min. rozstaw                                     | s <sub>min</sub> | [mm] | 100        | 100                  | 100 |
| Min. odległość od krawędzi                       | c <sub>min</sub> | [mm] | 100        | 100                  | 100 |
| Średnica łącznika                                | d                | [mm] | 8          | 8                    | 8   |

## Dane uproszczone dla pojedynczego zakotwienia

Dane dla pojedynczego zamocowania bez wpływu krawędzi i łączników sąsiadujących

| Podłoże   |      | Beton C12/15 | Beton min C16/20 | Betonowa płyta elewacyjna | Cegła pełna min. 20MPa | Cegła silikatowa pełna min 30MPa | Cegła otworowa 15MPa | Pustak silikatowy klasy 15 | Blozki otworowe z betonu lekkiego | Beton lekki 4MPa | Gazobeton 4MPa |
|---|------|--------------|------------------|---------------------------|------------------------|----------------------------------|----------------------|----------------------------|-----------------------------------|------------------|----------------|
| Efektywna głębokość zakotwienia $h_{ef}$                  | [mm] | 25           | 25               | 25                        | 25                     | 25                               | 25                   | 25                         | 25                                | 25               | 45             |
| <b>ŚREDNIE OBCIĄŻENIE NISZCZĄCE <math>N_{Ru,m}</math></b> |      |              |                  |                           |                        |                                  |                      |                            |                                   |                  |                |
| R-TFIX-8SX  | [kN] | 1.64         | 2.03             | 2.03                      | 1.78                   | 1.94                             | 1.13                 | -                          | -                                 | 1.12             | 1.56           |
| R-TFIX-8S   | [kN] | -            | -                | -                         | -                      | -                                | -                    | 1.78                       | 1.78                              | -                | -              |
| <b>OBCIĄŻENIE CHARAKTERYSTYCZNE <math>N_{Rk}</math></b>   |      |              |                  |                           |                        |                                  |                      |                            |                                   |                  |                |
| R-TFIX-8SX  | [kN] | 1.20         | 1.50             | 1.50                      | 1.50                   | 1.50                             | 0.90                 | -                          | -                                 | 0.90             | 1.20           |
| R-TFIX-8S   | [kN] | -            | -                | -                         | -                      | -                                | -                    | 1.50                       | 1.50                              | -                | -              |
| <b>OBCIĄŻENIE OBLICZENIOWE <math>N_{Rd}</math></b>        |      |              |                  |                           |                        |                                  |                      |                            |                                   |                  |                |
| R-TFIX-8SX  | [kN] | 0.60         | 0.75             | 0.75                      | 0.75                   | 0.75                             | 0.45                 | -                          | -                                 | 0.45             | 0.60           |
| R-TFIX-8S   | [kN] | -            | -                | -                         | -                      | -                                | -                    | 0.75                       | 0.75                              | -                | -              |
| <b>OBCIĄŻENIE ZALECANE <math>N_{rec}</math></b>           |      |              |                  |                           |                        |                                  |                      |                            |                                   |                  |                |
| R-TFIX-8SX  | [kN] | 0.43         | 0.54             | 0.54                      | 0.54                   | 0.54                             | 0.32                 | -                          | -                                 | 0.32             | 0.43           |
| R-TFIX-8S   | [kN] | -            | -                | -                         | -                      | -                                | -                    | 0.54                       | 0.54                              | -                | -              |

| Typ łącznika                       | R-TFIX-8SX |               |
|------------------------------------|------------|---------------|
| Wytrzymałość talerza               | [kN]       | 2.04          |
| Sztywność talerza                  | [kN/mm]    | 0.6           |
| Punktowa przenikalność termiczna x | [W/K]      | 0,001 - 0,002 |

## Dane logistyczne

| Rozmiar                       | Produkt                       | Łącznik       |                       |              | Średnica [mm] | Wysokość [mm] | Długość [mm] | Ilość [szt]            |                     |        | Waga [kg]              |                     |               | Kody ean      |
|-------------------------------|-------------------------------|---------------|-----------------------|--------------|---------------|---------------|--------------|------------------------|---------------------|--------|------------------------|---------------------|---------------|---------------|
|                               |                               | Średnica [mm] | Średnica talerza [mm] | Długość [mm] |               |               |              | Opakowanie jednostkowe | Opakowanie zbiorcze | Paleta | Opakowanie jednostkowe | Opakowanie zbiorcze | Paleta        |               |
| Ø8                            | R-TFIX-8S-115-X <sup>1)</sup> | 8             | 60                    | 115          |               |               |              | 200                    | 200                 | 8000   | 5.3                    | 5.3                 | 243.0         | 5906675417660 |
|                               | R-TFIX-8S-135-X <sup>1)</sup> | 8             | 60                    | 135          |               |               |              | 200                    | 200                 | 8000   | 5.9                    | 5.9                 | 267.6         | 5906675417677 |
|                               | R-TFIX-8S-155-X <sup>1)</sup> | 8             | 60                    | 155          |               |               |              | 200                    | 200                 | 8000   | 6.8                    | 6.8                 | 300.2         | 5906675417684 |
|                               | R-TFIX-8S-175-X <sup>1)</sup> | 8             | 60                    | 175          |               |               |              | 200                    | 200                 | 6400   | 7.4                    | 7.4                 | 267.0         | 5906675417691 |
|                               | R-TFIX-8S-195-X <sup>1)</sup> | 8             | 60                    | 195          |               |               |              | 200                    | 200                 | 6400   | 8.0                    | 8.0                 | 284.2         | 5906675417707 |
|                               | R-TFIX-8S-215-X <sup>1)</sup> | 8             | 60                    | 215          |               |               |              | 100                    | 100                 | 4000   | 4.5                    | 4.5                 | 211.1         | 5906675417714 |
|                               | R-TFIX-8S-235-X <sup>1)</sup> | 8             | 60                    | 235          |               |               |              | 100                    | 100                 | 4000   | 4.9                    | 4.9                 | 225.2         | 5906675417738 |
|                               | R-TFIX-8S-255-X <sup>1)</sup> | 8             | 60                    | 255          |               |               |              | 100                    | 100                 | 4000   | 5.3                    | 5.3                 | 239.8         | 5906675417745 |
|                               | R-TFIX-8S-275-X <sup>1)</sup> | 8             | 60                    | 275          |               |               |              | 100                    | 100                 | 4000   | 5.5                    | 5.5                 | 249.4         | 5906675417752 |
|                               | R-TFIX-8S-295-X <sup>1)</sup> | 8             | 60                    | 295          |               |               |              | 100                    | 100                 | 4000   | 5.9                    | 5.9                 | 267.5         | 5906675417769 |
|                               | R-TFIX-8S-335-X <sup>1)</sup> | 8             | 60                    | 335          |               |               |              | 100                    | 100                 | 3200   | 6.5                    | 6.5                 | 238.1         | 5906675417776 |
|                               | R-TFIX-8S-355-X <sup>1)</sup> | 8             | 60                    | 355          |               |               |              | 100                    | 100                 | 3200   | 7.1                    | 7.1                 | 256.5         | 5906675417783 |
|                               | R-TFIX-8S-375-X <sup>1)</sup> | 8             | 60                    | 375          |               |               |              | 100                    | 100                 | 3200   | 7.3                    | 7.3                 | 264.2         | 5906675417790 |
|                               | R-TFIX-8S-395-X <sup>1)</sup> | 8             | 60                    | 395          |               |               |              | 50                     | 50                  | 1600   | 4.2                    | 4.2                 | 162.7         | 5906675417806 |
|                               | R-TFIX-8S-415-X <sup>1)</sup> | 8             | 60                    | 415          |               |               |              | 50                     | 50                  | 1600   | 4.3                    | 4.3                 | 167.3         | 5906675417813 |
|                               | R-TFIX-8S-435-X <sup>1)</sup> | 8             | 60                    | 435          |               |               |              | 50                     | 50                  | 1600   | 4.4                    | 4.4                 | 170.7         | 5906675417837 |
|                               | R-TFIX-8S-455-X <sup>1)</sup> | 8             | 60                    | 455          |               |               |              | 50                     | 50                  | 1600   | 4.6                    | 4.6                 | 177.1         | 5906675417844 |
| R-TFIX-8S-315-X <sup>1)</sup> | 8                             | 60            | 315                   |              |               |               | 100          | 100                    | 3200                | 6.2    | 6.2                    | 228.7               | 5906675498942 |               |
| R-TFIX-CAP63-EPS-G            |                               |               |                       |              | 63            | 10            |              | 100                    | 100                 | 12000  | 0.29                   | 0.29                | 64.9          | 5906675390321 |
| R-TFIX-CAP63-EPS-W            |                               |               |                       |              | 63            | 10            |              | 100                    | 100                 | 12000  | 0.30                   | 0.30                | 66.5          | 5906675390314 |

## Dane logistyczne

| Rozmiar | Produkt            | Łącznik       |                     |              | Średnica [mm] | Wysokość [mm] | Długość [mm] | Ilość [szt]            |                     |        | Waga [kg]              |                     |        | Kody ean      |
|---------|--------------------|---------------|---------------------|--------------|---------------|---------------|--------------|------------------------|---------------------|--------|------------------------|---------------------|--------|---------------|
|         |                    | Średnica [mm] | Średnica tulei [mm] | Długość [mm] |               |               |              | Opakowanie jednostkowe | Opakowanie zbiorcze | Paleta | Opakowanie jednostkowe | Opakowanie zbiorcze | Paleta |               |
|         | R-TFIX-CAP63-MW    |               |                     |              | 63            | 10            |              | 100                    | 100                 | 9000   | 0.76                   | 0.76                | 98.0   | 5906675390338 |
|         | R-TFIX-TOOL-BLACK  |               |                     |              | 80            |               | 45           | 1                      | 16                  | 384    | 0.11                   | 1.68                | 70.3   | 5906675412276 |
|         | R-TFIX-TOOL-GREY   |               |                     |              | 80            |               | 35           | 1                      | 16                  | 384    | 0.09                   | 1.44                | 64.6   | 5906675412269 |
|         | R-TFIX-TOOL-CS     |               |                     |              | 63            |               | 38           | 1                      | 12                  | 288    | 0.20                   | 2.4                 | 87.6   | 5906675421636 |
|         | R-TFIX-CAP15-EPS-W |               |                     |              | 15            | 25            |              | 100                    | 1000                | 40000  | 0.01                   | 0.10                | 34.0   | 5906675403151 |
|         | R-TFIX-CAP15-EPS-G |               |                     |              | 15            | 25            |              | 100                    | 1000                | 40000  | 0.01                   | 0.10                | 34.0   | 5906675403168 |
|         | R-TFIX-TOOL-CSM    |               |                     |              | 63            |               | 38           | 1                      | 12                  | 288    | 0.30                   | 3.6                 | 116.4  | 5906675468297 |

- 1) ETA 17/0161
- 2) KOT-2021/1550
- 3) UKTA-22/6348