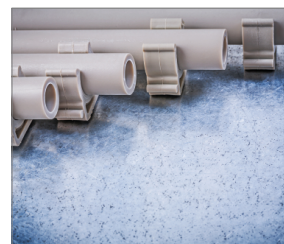
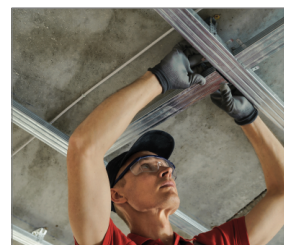


## R-KNC Gwoździe do betonu łączone plastikiem

Gwoździe do betonu do osadzaka SC40 przeznaczone do prac instalacyjnych w branży elektrycznej, suchej zabudowy, wod-kan oraz HVAC



### Informacja o produkcie

#### Cechy i korzyści

- Specjalny kształt gwoźdźcia zwiększa łatwość mocowania
- Gładki trzon gwoźdźcia zapewnia niskie opory podczas montażu
- Połączenie plastikiem zabezpiecza przed zniszczeniem np. przez wilgoć
- Kompatybilne z urządzeniami wszystkich wiodących producentów

#### Zastosowanie

- Mocowanie profili do podłoża betonowego w systemach suchej zabudowy
- Montaż skrzynek elektrycznych, wyrobów sanitarnych, kanałów kablowych itp.
- Montaż koryt i kanałów kablowych

#### Produkty powiązane

- R-RAWL-SC40 Gazowy osadzak do betonu i stali

#### Materiał podłoża

- Beton
- Beton spękany



## Zalecenia montażowe

Podłoże			Beton
Efektywna głębokość zakotwienia	$h_{ef}$	[mm]	17
Min. grubość podłoża	$h_{min}$	[mm]	80
Min. rozstaw	$s_{min}$	[mm]	200
Min. odległość od krawędzi	$c_{min}$	[mm]	150

## Dane uproszczone dla pojedynczego zakotwienia

Materiał podłoża	Beton C12/15		Beton C20/25 - C50/60
<b>OBciążENIE CHARAKTERYSTYCZNE</b>			
<b>OBciążENIE WYRYWAJĄCE <math>N_{Rk}</math></b>			
Grubość blachy elementu mocowanego = 0,50 ÷ 1,00 mm	[kN]	0.35	0.45
<b>OBciążENIE ŚCINAJĄCE <math>V_{Rk}</math></b>			
Grubość blachy elementu mocowanego = 0,50 ÷ 1,00 mm	[kN]	0.35	0.45
<b>OBciążENIE OBLICZENIOWE</b>			
<b>OBciążENIE WYRYWAJĄCE <math>N_{Rd}</math></b>			
Grubość blachy elementu mocowanego = 0,50 ÷ 1,00 mm	[kN]	0.14	0.18
<b>OBciążENIE ŚCINAJĄCE <math>V_{Rd}</math></b>			
Grubość blachy elementu mocowanego = 0,50 ÷ 1,00 mm	[kN]	0.28	0.36
<b>OBciążENIE ZALECANE</b>			
<b>OBciążENIE WYRYWAJĄCE <math>N_{rec}</math></b>			
Grubość blachy elementu mocowanego = 0,50 ÷ 1,00 mm	[kN]	0.10	0.13
<b>OBciążENIE ŚCINAJĄCE <math>V_{rec}</math></b>			
Grubość blachy elementu mocowanego = 0,50 ÷ 1,00 mm	[kN]	0.20	0.26

## Dane logistyczne

Indeks	Średnica łącznika	Długość	Typ łącznika	Trzon gwoźdźca	Powłoka	Grubość powłoki	Metoda łączenia	Ilość łączników na taśmie	Ilość w opakowaniu	Ilość pojemników z gazem	Waga opakowania jednostkowego	Waga opakowania zbiorczego	EAN
	[mm]	[mm]						[szt]	[szt]	[szt]	kg	kg	
R-KNC-6/17/500	2.7	17	Pełny łeb, okrągły	Gładki	O cynk galwaniczny	Do 4 μm	Łączone plastikiem	10	500	1	0.39	4.62	59066754 58694
R-KNC-6/19/500	2.7	19	Pełny łeb, okrągły	Gładki	O cynk galwaniczny	Do 4 μm	Łączone plastikiem	10	500	1	0.39	4.62	59066754 58700
R-KNC-6/22/500	2.7	22	Pełny łeb, okrągły	Gładki	O cynk galwaniczny	Do 4 μm	Łączone plastikiem	10	500	1	0.75	9.05	59066754 38122
R-KNC-6/25/500	2.7	25	Pełny łeb, okrągły	Gładki	O cynk galwaniczny	Do 4 μm	Łączone plastikiem	10	500	1	0.85	10.14	59066754 38139
R-KNC-6/27/500	2.7	27	Pełny łeb, okrągły	Gładki	O cynk galwaniczny	Do 4 μm	Łączone plastikiem	10	500	1	0.88	10.54	59066754 38146
R-KNC-6/32/500	2.7	32	Pełny łeb, okrągły	Gładki	O cynk galwaniczny	Do 4 μm	Łączone plastikiem	10	500	1	1.00	11.98	59066754 38153
R-KNC-6/38/500	2.7	38	Pełny łeb, okrągły	Gładki	O cynk galwaniczny	Do 4 μm	Łączone plastikiem	10	500	1	1.15	13.76	59066754 38160
SPG-R-KNC-6/17	2.7	17	Pełny łeb, okrągły	Gładki	O cynk galwaniczny	Do 4 μm	Łączone plastikiem	10	1000	0	1.40	1.40	59066755 11931
SPG-R-KNC-6/19	2.7	19	Pełny łeb, okrągły	Gładki	O cynk galwaniczny	Do 4 μm	Łączone plastikiem	10	1000	0	0.70	0.70	59066753 24357
SPG-R-KNC-6/22	2.7	22	Pełny łeb, okrągły	Gładki	O cynk galwaniczny	Do 4 μm	Łączone plastikiem	10	1000	0	1.49	1.49	59066753 24364
SPG-R-KNC-6/25	2.7	25	Pełny łeb, okrągły	Gładki	O cynk galwaniczny	Do 4 μm	Łączone plastikiem	10	1000	0	1.84	1.84	59066752 85979
SPG-R-KNC-6/27	2.7	27	Pełny łeb, okrągły	Gładki	O cynk galwaniczny	Do 4 μm	Łączone plastikiem	10	1000	0	1.73	1.73	59066753 24371
SPG-R-KNC-6/32	2.7	32	Pełny łeb, okrągły	Gładki	O cynk galwaniczny	Do 4 μm	Łączone plastikiem	10	1000	0	1.86	1.86	59066753 24388
SPG-R-KNC-6/38	2.7	38	Pełny łeb, okrągły	Gładki	O cynk galwaniczny	Do 4 μm	Łączone plastikiem	10	1000	0	2.23	2.23	59066753 24401
R-KNC-6/22	2.7	22	Pełny łeb, okrągły	Gładki	O cynk galwaniczny	Do 4 μm	Łączone plastikiem	10	1000	1	1.51	1.51	59066753 24319
R-KNC-6/25	2.7	25	Pełny łeb, okrągły	Gładki	O cynk galwaniczny	Do 4 μm	Łączone plastikiem	10	1000	1	1.67	1.67	59066752 10964
R-KNC-6/27	2.7	27	Pełny łeb, okrągły	Gładki	O cynk galwaniczny	Do 4 μm	Łączone plastikiem	10	1000	1	1.73	1.73	59066753 24326
R-KNC-6/32	2.7	32	Pełny łeb, okrągły	Gładki	O cynk galwaniczny	Do 4 μm	Łączone plastikiem	10	1000	1	1.95	1.95	59066753 24333
R-KNC-6/38	2.7	38	Pełny łeb, okrągły	Gładki	O cynk galwaniczny	Do 4 μm	Łączone plastikiem	10	1000	1	2.24	2.24	59066753 24340

## Dane Techniczne

Parametr	Wartość	Norma
Podłoże	Beton	
Grubość blachy elementu mocowanego	0,50 ÷ 1,00mm	