

D-MK Kątownik belkowy równoramienny - typ ciężki

Kątowniki belkowe równoramienne do zamocowań elementów konstrukcji drewnianych o wysokich obciążeniach



Aprobaty

- ETA-12/0523



Informacja o produkcie

Cechy i korzyści

- Zamocowania elementów konstrukcji drewnianych
- Blacha stalowa o grubości: części regulowanej 4 mm, części wbijanej 2 mm
- Solidne wzmocnienia konstrukcji o wysokich obciążeniach
- Powłoka ocynku galwanicznego dla polepszonej odporności na korozję
- Grubość warstwy ocynku min. 8µm
- Profilowane otwory montażowe

Aplikacje

- Konstrukcje drewniane
- Drewniane płoty, ogrodzenia
- Wsporniki parapetów
- Wzmocnienia regatów drewnianych
- Kątowniki wzmocniające
- Pergole, wiaty drewniane, altany, szopy

Materiał podłoża

Certyfikowane do:

- Drewno konstrukcyjne

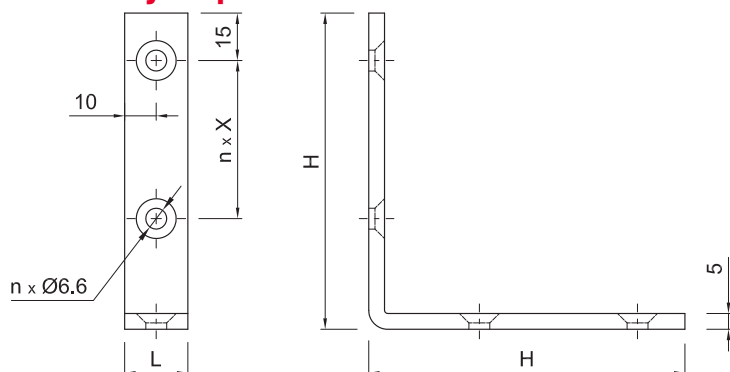
Również do zastosowania w:

- Drewno klejone
- Płyta wiórowa

Instrukcja montażu

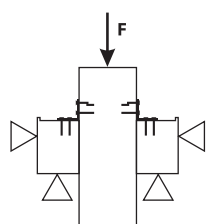
1. Wybrać odpowiedni rozmiar złącza
2. Umieścić złącze w żądanym miejscu i odpowiedniej pozycji
3. Zamocować złącze przy użyciu gwoździ ciesielskich, odpowiednich wkrętów lub śrub

Informacja o produkcie



Produkt	Rozmiar złącza			Ilość otworów
	Wymiary		n x X	Ø4,6
	H	L		
[mm]				
D-MK-085	80	20	1 x 40	2 x 2
D-MK-105	100	20	1 x 50	2 x 2
D-MK-125	120	20	1 x 70	2 x 2
D-MK-145	140	20	2 x 50	2 x 2
D-MK-165	160	20	2 x 60	2 x 2
D-MK-185	180	20	2 x 65	2 x 2

Dane uproszczone dla pojedynczego zakotwienia



[Polish]: Loading diagram

Product Code	Nośność		
	Charakterystyczna	Obliczeniowa	Rekomendowana
	[kN]	[kN]	[kN]
D-MK-085	8.31	2.70	1.90
D-MK-105	8.31	2.70	1.90
D-MK-125	8.31	2.70	1.90
D-MK-145	3.94	1.30	0.90
D-MK-165	3.94	1.30	0.90
D-MK-185	3.94	1.30	0.90

Dane logistyczne

Produkt	Rozmiar złącza		Ilość [szt]			Waga [kg]			Kody ean
	Wymiary [mm]		Opakowanie jednostkowe	Opakowanie zbiorcze	Paleta	Opakowanie jednostkowe	Opakowanie zbiorcze	Paleta	
D-MK-085 ¹⁾	80	20	60	60	6480	6.7	6.7	749.3	5906675475325
D-MK-105 ¹⁾	100	20	50	50	5400	7.5	7.5	842.7	5906675475424
D-MK-125 ¹⁾	120	20	20	20	3600	3.4	3.4	637.3	5906675475523
D-MK-145 ¹⁾	140	20	20	20	1440	4.0	4.0	319.2	5906675475622
D-MK-165 ¹⁾	160	20	20	20	1440	4.5	4.5	352.6	5906675475721
D-MK-185 ¹⁾	180	20	20	20	1440	5.3	5.3	411.7	5906675475820

1) ETA-12/0523