

D-KP Złącze kątowe perforowane równoramienne

Złącza kątowe perforowane równoramienne do zamocowań elementów konstrukcji drewnianych



Aprobaty

- ETA-12/0523



Informacja o produkcie

Cechy i korzyści

- Zamocowania elementów konstrukcji drewnianych
- Blacha stalowa o grubości: 2,5 mm
- Powłoka ocynku galwanicznego dla polepszonej odporności na korozję
- Grubość warstwy ocynku min. 8µm

Aplikacje

- Konstrukcje drewniane
- Drewniane płoty, ogrodzenia
- Wsporniki parapetów
- Wzmocnienia regatów drewnianych
- Kątowniki wzmacniające
- Pergole, wiaty drewniane, altany, szopy

Materiał podłoża

Certyfikowane do:

- Drewno konstrukcyjne

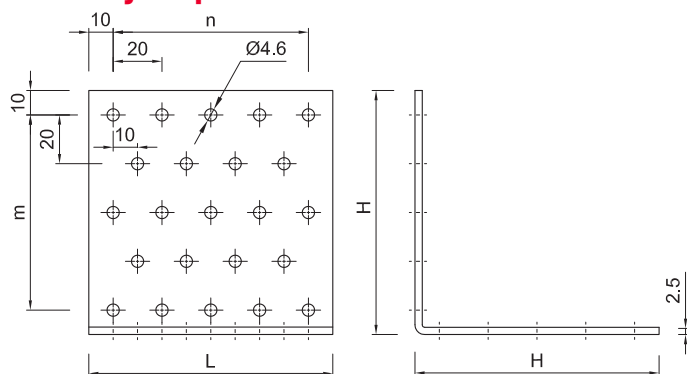
Również do zastosowania w:

- Płyta wiórowa
- Drewno klejone

Instrukcja montażu

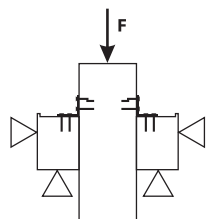
1. Wybrać odpowiedni rozmiar złącza
2. Umieścić złącze w żądanym miejscu i odpowiedniej pozycji
3. Zamocować złącze przy użyciu gwoździ ciesielskich, odpowiednich wkrętów lub śrub
4. Umieścić drugi element i trwale go przymocować

Informacja o produkcji



Produkt	Rozmiar złącza		Ilość otworów		
	Wymiary		w rzędzie w	w rzędzie m	Ø4.6
	H	L			
	[mm]				
D-KP-444	40	40	2	2	2 x 3
D-KP-446	40	60	3	2	2 x 5
D-KP-448	40	80	4	2	2 x 7
D-KP-4410	40	100	5	2	2 x 9
D-KP-664	60	40	2	3	2 x 5
D-KP-665	60	50	3	3	2 x 8
D-KP-666	60	60	3	3	2 x 8
D-KP-668	60	80	4	3	2 x 11
D-KP-6610	60	100	5	3	2 x 14
D-KP-884	80	40	2	4	2 x 6
D-KP-886	80	60	3	4	2 x 10
D-KP-888	80	80	4	4	2 x 14
D-KP-8810	80	100	5	4	2 x 18
D-KP-114	100	40	2	5	2 x 8
D-KP-116	100	60	3	5	2 x 13
D-KP-118	100	80	4	5	2 x 18
D-KP-1110	100	100	5	5	2 x 23
D-KP-1112	100	120	6	5	2 x 28
D-KP-1114	100	140	7	5	2 x 33

Dane uproszczone dla pojedynczego zakotwienia



[Polish]: Loading diagram

Product Code	Nośność		
	Charakterystyczna	Obliczeniowa	Rekomendowana
	[kN]	[kN]	[kN]
D-KP-444	3.58	1.20	0.90
D-KP-446	3.58	1.20	0.90
D-KP-448	3.58	1.20	0.90
D-KP-4410	3.58	1.20	0.90
D-KP-664	3.49	1.10	0.80
D-KP-665	3.49	1.10	0.80
D-KP-666	3.49	1.10	0.80
D-KP-668	20.79	6.80	4.90
D-KP-6610	20.79	6.80	4.90
D-KP-884	13.30	4.30	3.00
D-KP-886	13.30	4.30	3.00
D-KP-888	13.30	4.30	3.00
D-KP-8810	13.30	4.30	3.00
D-KP-114	6.16	2.00	1.40

Dane uproszczone dla pojedynczego zakotwienia

Product Code	Nośność		
	Charakterystyczna	Obliczeniowa	Rekomendowana
	[kN]	[kN]	[kN]
D-KP-116	6.16	2.00	1.40
D-KP-118	6.16	2.00	1.40
D-KP-1110	6.16	2.00	1.40
D-KP-1112	6.16	2.00	1.40
D-KP-1114	6.16	2.00	1.40

Dane logistyczne

Produkt	Rozmiar złącza		Ilość [szt]			Waga [kg]			Kody ean
	Wymiary [mm]		Opakowanie jednostkowe	Opakowanie zbiorcze	Paleta	Opakowanie jednostkowe	Opakowanie zbiorcze	Paleta	
D-KP-444 ¹⁾	40	40	120	120	12960	7.2	7.2	811.5	5906675494425
D-KP-446 ¹⁾	40	60	70	70	7560	6.3	6.3	710.4	5906675494623
D-KP-448 ¹⁾	40	80	60	60	6480	7.6	7.6	850.4	5906675494722
D-KP-4410 ¹⁾	40	100	50	50	4500	7.5	7.5	705.0	5906675494821
D-KP-664 ¹⁾	60	40	80	80	8640	7.2	7.2	805.0	5906675496429
D-KP-665 ¹⁾	60	50	40	40	6000	4.7	4.7	730.2	5906675496528
D-KP-666 ¹⁾	60	60	50	50	7250	6.8	6.8	1010.9	5906675496627
D-KP-668 ¹⁾	60	80	40	40	4000	7.2	7.2	744.8	5906675496825
D-KP-6610 ¹⁾	60	100	30	30	3240	6.5	6.5	727.6	5906675496023
D-KP-884 ¹⁾	80	40	60	60	5750	7.2	7.2	722.9	5906675498423
D-KP-886 ¹⁾	80	60	40	40	4320	7.3	7.3	818.0	5906675498621
D-KP-888 ¹⁾	80	80	30	30	3240	7.2	7.2	805.0	5906675498829
D-KP-8810 ¹⁾	80	100	20	20	2160	5.9	5.9	671.1	5906675498027
D-KP-114 ¹⁾	100	40	40	40	4320	6.1	6.1	684.5	5906675490427
D-KP-116 ¹⁾	100	60	30	30	3240	6.7	6.7	755.8	5906675490625
D-KP-118 ¹⁾	100	80	20	20	2250	5.9	5.9	694.7	5906675490823
D-KP-1110 ¹⁾	100	100	20	20	2160	7.3	7.3	813.2	5906675490021
D-KP-1112 ¹⁾	100	120	20	20	1400	9.2	9.2	674.0	5906675490120
D-KP-1114 ¹⁾	100	140	20	20	1400	10.4	10.4	760.8	5906675490229

1) ETA-12/0523