

Łańcuchy spawane DIN 5685A

Łańcuch spawany do zamocowań, holowania i podnoszenia elementów o średniej wadze



Informacja o produkcie

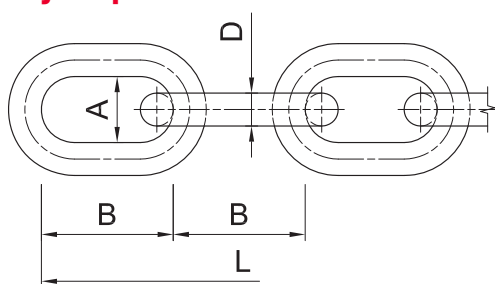
Cechy i korzyści

- Powłoka cynku galwanicznego dla polepszonej odporności na korozję
- Wyprodukowano zgodnie z normą DIN 5685A
- Krótkie, spawane ogniwa
- Konfekcjonowane na plastikowych rolkach
- Szlifowane spawy na ogniwach łańcucha

Aplikacje

- Do zastosowań ogólnych
- Zamocowania elementów o umiarkowanej wadze
- Ustawianie płotów, barierek, itp.
- Holowanie i podnoszenie elementów o umiarkowanej wadze

Informacja o produkcie



Produkt	Średnica łańcucha	Długość łańcucha	[Polish]: Chain dimension	
	D	L	A	B
	[mm]	[m]	[mm]	[mm]
T-LST-03-K	3	50	5.4	16
T-LST-04-K	4	25	7.2	19
T-LST-05-K	5	25	9	21
T-LST-06-K	6	20	10.8	24

Dane logistyczne

Produkt	Średnica łańcucha [mm]	Ilość [szt]			Waga [kg]			Kody ean
		Opakowanie jednostkowe	Opakowanie zbiorcze	Paleta	Opakowanie jednostkowe	Opakowanie zbiorcze	Paleta	
T-LST-03-K	3	50	50	6000	7.2	7.2	894.0	5906675501017
T-LST-04-K	4	25	25	1800	7.1	7.1	541.2	5906675501314
T-LST-05-K	5	25	25	1800	11.6	11.6	865.2	5906675501512
T-LST-06-K	6	20	20	1440	13.0	13.0	966.0	5906675501710