

Łańcuchy spawane DIN 5685C

Łańcuch z długim ogniwnem do zamocowań drobnych elementów



Informacja o produkcie

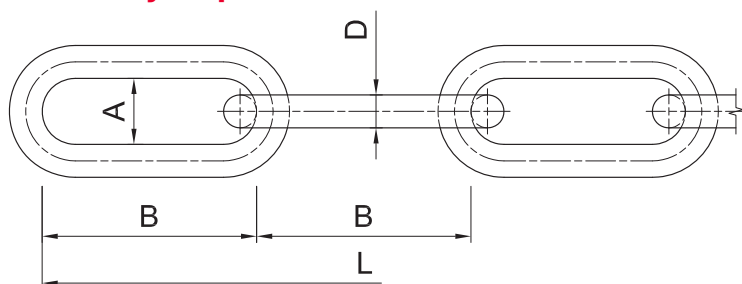
Cechy i korzyści

- Powłoka cynku galwanicznego dla lepszej odporności na korozję
- Wyprodukowano zgodnie z normą DIN 5685C
- Długie, spawane ogniwa
- Konfekcjonowane na plastikowych rolkach

Aplikacje

- Do zastosowań ogólnych
- Zamocowania drobnych elementów
- Ustawianie płotów, barierek, itp.
- Wieszanie reklam, szyldów, znaków

Informacja o produkcji



Produkt	Średnica łańcucha		Długość łańcucha		[Polish]: Chain dimension	
	D	L	A	B		
	[mm]	[m]	[mm]	[mm]		
T-LG-03-K	3	50	5.4	26		
T-LG-04-K	4	25	7.2	32		
T-LG-05-K	5	25	9	35		
T-LG-06-K	6	20	10.8	42		

Dane logistyczne

Produkt	Średnica łańcucha [mm]	Ilość [szt]			Waga [kg]			Kody ean
		Opakowanie jednostkowe	Opakowanie zbiorcze	Paleta	Opakowanie jednostkowe	Opakowanie zbiorcze	Paleta	
T-LG-03-K	3	50	50	3600	6.5	6.5	498.0	5906675501918
T-LG-04-K	4	25	25	1800	6.2	6.2	476.4	5906675502014
T-LG-05-K	5	25	25	1800	10.0	10.0	750.0	5906675502113
T-LG-06-K	6	20	20	1440	11.3	11.3	843.6	5906675502311