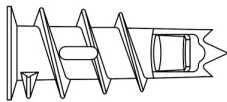


## DRA-02 DRIVA SAVISRIEGĖ METALINĖ JUNGTIS GIPSKARTONIO PLOKŠTĖMS

Lengvas savisriegių elementų įrengimas gipskartonio plokštėje



### Informacija apie gaminį

#### Savybės ir privalumai

- Rekomenduojama ugniai atsparioms konstrukcijoms.
- Mova apsaugo nuo atsitiktinio gipskartonio plokštės prakirtimo
- Galima naudoti viengubo arba dvigubo storio gipskartonio plokštėje.
- Mažų matmenų gaminyje idealiai tinka tvirtinti į sienas, įrengtas sausuoju būdu.
- Nereikalingas suktuvas – tereikia tiesiog pramušti popieriaus sluoksnį ir prisukti
- Idealiai tinka naudoti su rankiniu arba pneumatinu suktuvu
- Galima naudoti tik su pateiktais varžtais.

#### Naudojimas

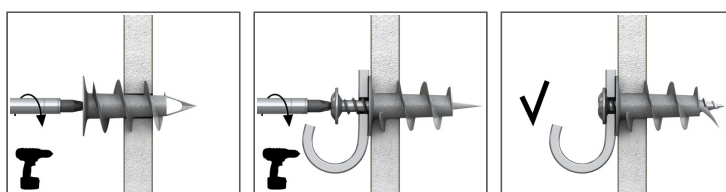
- Elektros skirstomųjų dėžučių, sanitarijos prietaisų, kabelių kanalų ir pan. įrengimas
- Sieninės lentynos ir vonios kambario reikmenys, tvirtinami ant standartinių gipskartonio plokščių
- Idealiai tinka montuoti elektros lizdams, jungikliams ir kitiems elektros instaliacijos elementams
- Lengvų lentynų, laikiklių ir kablių įrengimas
- Medinės arba metalinės juostos
- Paveikslai ir nuotraukos

#### Pagrindo medžiaga

##### Naudojimas:

- Gipskartonio plokštė
- [Lithuanian]: Gypsum Fibreboards
- Medienos plokštė

### [Lithuanian]: Installation guide



1. Su suktuvu įsukite jungtį iki reikiamo gylio
2. Nuolatos spausdami prisukite tvirtinimą, kol įeis į pagrindo medžiagą
3. Dėkite tvirtinamą elementą į reikiamą padėtį, įkiškite varžtą ir prisukite iki galo

## Informacija apie gaminį

Gaminys	Smeigė		Sraigtas		Tvirtinamas elementas	
	Skersmuo	Ilgis	Skersmuo	Ilgis	Didžiausias storis	Skylės skersmuo
	d	l	D	L	t <sub>fik.</sub>	d <sub>i</sub>
	[mm]					
DRA-02	13	31	-	-	-	-
DRA-02PLUS	13	31	4,5	34	12	5

## [Lithuanian]: Installation data

Dydis	DRA-02 (PLUS)		
Tvirtinimo skersmuo	d	[mm]	13
Min. pagrindo storis	h <sub>min</sub>	[mm]	9.5
Montavimo gylis	h <sub>nom</sub>	[mm]	9.5
Min. tarpas	s <sub>min</sub>	[mm]	35
Min. atstumas iki krašto	c <sub>min</sub>	[mm]	35

## [Lithuanian]: Basic performance data

Pagrindas	Gipskartonio plokštė, min. 9,5 mm		Gipskartonio plokštė, min. 12,5 mm	
<b>BŪDINGOJI APKROVA F<sub>rik</sub></b>				
DRA-02 (PLUS)	[kN]	0.15		0.19
<b>PROJEKTINĖ APKROVA F<sub>Rd</sub></b>				
DRA-02 (PLUS)	[kN]	0.06		0.08
<b>REKOMENDUOJAMA APKROVA F<sub>rec</sub></b>				
DRA-02 (PLUS)	[kN]	0.04		0.06

## Logistikos duomenys

Gaminys	Smeigė		Sraigtas			Svoris [kg]			Brūkšninis kodas
	Skersmuo [mm]	Ilgis [mm]	Vienetinė pakuotė	Sudėtinė pakuotė	Padėklas	Vienetinė pakuotė	Sudėtinė pakuotė	Padėklas	
DRA-02	13	-	100	3200	76800	0.35	11.2	299.6	5906675193229
DRA-02PLUS	13	34	100	1600	38400	0.66	10.5	281.5	5906675194325