

DRA 01 DRIVA SAVISRIEGĖ NAILONINĖ JUNGTTIS GIPSKARTONIO PLOKŠTĖMS

Lengvas savisriegių elementų įrengimas paprastoje ir ugniai atspariose gipskartonio plokštėse



Informacija apie gaminį

Savybės ir privalumai

- Mova apsaugo nuo atsitiktinio gipskartonio plokštės prakirtimo
- Galima naudoti viengubo arba dvigubo storio gipskartonio plokštėje.
- Mažų matmenų gaminys idealiai tinka tvirtinti į sienas, įrengtas sausuoju būdu.
- [Lithuanian]: Very durable nylon material with fibre glass and special drilling point guarantees fast installation
- Montuojama su standartiniu atsuktuvu, nereikia specialių įrankių.
- Rekomenduojamas varžto skersmuo: 3,5–4,2 mm
- Galima naudoti tik su pateiktu varžtu.

Naudojimas

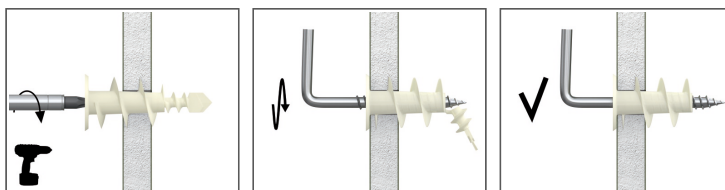
- Idealiai tinka montuoti elektros lizdams, jungikliams ir kitiems elektros instaliacijos elementams
- Vonios kambario lentynėlės ir reikmenys, tvirtinami ant standartinių gipskartonio plokščių
- Lubų elementų, tokių kaip lubų šviestuvai, įrengimas
- Lengvų lentynų, laikiklių ir kablių įrengimas
- Paveikslai ir nuotraukos
- Medinės lentjuostės

Pagrindo medžiaga

Naudojimas:

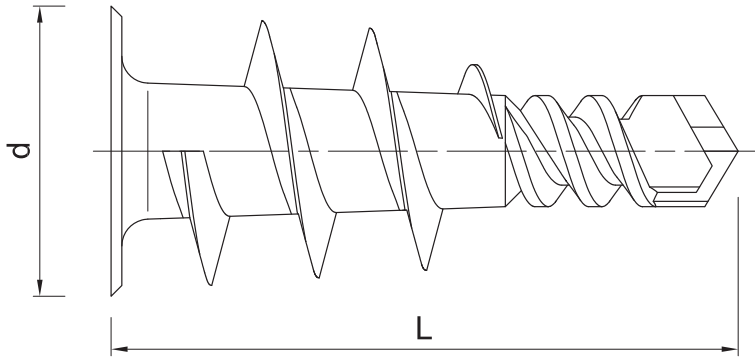
- Gipskartonio plokštė
- [Lithuanian]: Gypsum Fibreboards

[Lithuanian]: Installation guide



1. Su suktuvu įsukite jungtį iki reikiamo gylio
2. Nuolatos spausdami prisukite tvirtinimą, kol jis į pagrindo medžiagą
3. Dėkite tvirtinimą elementą į reikiamą padėtį, įkiškite varžtą ir prisukite iki galo

Informacija apie gaminį



Gaminys	Smeigė		Sraigtas		Tvirtinamas elementas	
	Skersmuo	Ilgis	Skersmuo	Ilgis	Didžiausias storis	Skylės skersmuo
	d	l	D	L	t _{fixs.}	d _f
[mm]						
R-DRA-01	14	32	-	-	-	-
R-DRA-01PLUS	14	22	3.9	32	12	5

[Lithuanian]: Installation data

Dydis	DRA-01(PLUS)		
Tvirtinimo skersmuo	d	[mm]	14
Min. pagrindo storis	h _{min}	[mm]	9.5
Montavimo gylis	h _{nom}	[mm]	9.5
Min. tarpas	s _{min}	[mm]	22
Min. atstumas iki krašto	c _{min}	[mm]	22

[Lithuanian]: Basic performance data

Pagrindas	Gipskartonio plokštė, min. 9,5 mm		Gipskartonio plokštė, min. 12,5 mm	
BŪDINGOJI APKROVA F_{Rk}				
DRA-01 (PLUS)	[kN]	0.23		0.25
PROJEKTINĖ APKROVA F_{Rd}				
DRA-01 (PLUS)	[kN]	0.09		0.10
REKOMENDUOJAMA APKROVA F_{rec}				
DRA-01 (PLUS)	[kN]	0.06		0.07

Logistikos duomenys

Gaminys	Smeigė	Sraigtas	Kiekis (vnt.)			Svoris (kg)			Brūkšninis kodas
	Skersmuo [mm]	Ilgis [mm]	Vienetinė pakuotė	Sudėtinė pakuotė	Padėklas	Vienetinė pakuotė	Sudėtinė pakuotė	Padėklas	
R-DRA-01	14	-	100	1600	38400	0.21	3.4	110.6	5906675161044
R-DRA-01PLUS	14	32	100	1600	38400	0.47	7.6	212.0	5906675161068