

R-LX-CS-ZP VARŽTAS BETONUI

Savisriegis varžtas betonui



[Lithuanian]: Approvals and Reports

• ETA 17/0806



Informacija apie gaminį

Savybės ir privalumai

- Efektyviai išnaudojamas įrengimui skirtas laikas dėl supaprastintos procedūros – reikia tiesiog išgręžti ir įsukti
- Visiškai pašalinamas
- Unikali konstrukcija su patentuotu sriegiu užtikrina didelį našumą esant santykiškai mažo skersmens angai
- Inkaravimui nereikalingas išplėtimas, todėl garantuojama maža pagrindo pažeidimo rizika; tai lemia, kad R-LX idealiai tinka įrengti prie krašto ir šalia kitų inkarų
- Didelis našumas inkaruojant nesutrūkinėjusiame betone
- Skirtingi galvūčių tipai bet kokiai paskirčiai
- Didelė galvutė, kad būtų galima tvirtinti ilgesnėse skylėse
- Puikiai tinkantis laikino tvirtinimo darbams gaminy
- Tinka standartiniam ir mažesniai įspaudimo gyliui

Naudojimas

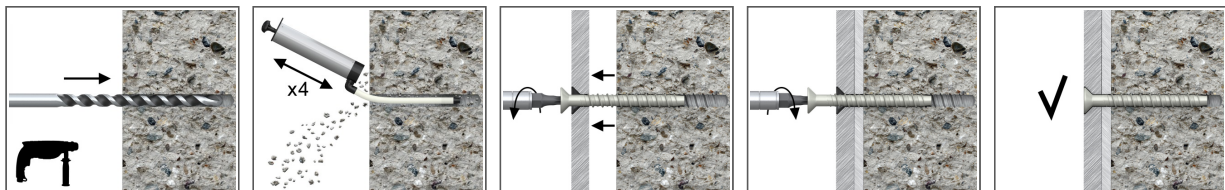
- Kiaurinis įrengimas
- Laikinas tvirtinimas
- Lentinės atramos
- Baliustrados ir turėklai
- Tvoros ir vartai
- Lentynos
- Viešosios sėdimosios vietos
- Pastoliai

Pagrindo medžiaga

Sertifikuotas naudoti:

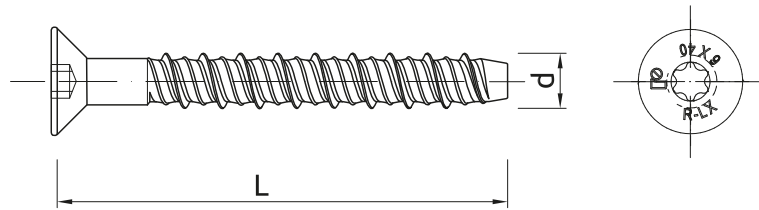
- Sutrūkinėjęs betonas, klasė C20/25-C50/60
- Nesutrūkinėjęs betonas C20/25-C50/60
- Gelžbetonis
- [Lithuanian]: Unreinforced concrete

[Lithuanian]: Installation guide



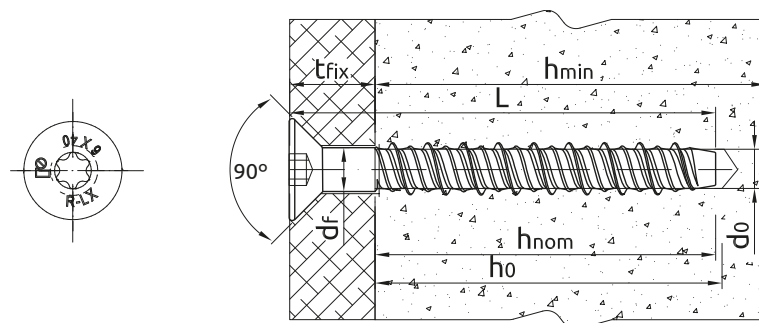
1. Naudojant perforatorių išgręžkite reikiamo skersmens ir gylio skylę.
2. Kruopščiai išvalykite dulkę naudojant rankinę pompa mažiausiai 4 kartus.
3. Galimybė išsukti bei pakartotinai įsukti.
4. Užveržkite iki rekomenduojamo užveržimo momento.
5. Po montavimo.

Informacija apie gaminį



Dydis	Gaminys	Inkaras		Tvirtinamas elementas		
		Skersmuo	Ilgis	Didžiausias storis $t_{fiks.}$:		Skylės skersmuo
		d	L	$h_{nom,red}$	$h_{nom,std}$	d_f
		[mm]	[mm]	[mm]	[mm]	[mm]
8	R-LX-08X060-CS-ZP	9.9	60	10	-	12
	R-LX-08X075-CS-ZP	9.9	75	25	5	12
	R-LX-08X090-CS-ZP	9.9	90	40	20	12
	R-LX-08X100-CS-ZP	9.9	100	50	30	12
	R-LX-08X120-CS-ZP	9.9	120	70	50	12
	R-LX-08X130-CS-ZP	9.9	130	80	60	12
	R-LX-08X150-CS-ZP	9.9	150	100	80	12
10	R-LX-10X060-CS-ZP	12.4	60	5	-	14
	R-LX-10X065-CS-ZP	12.4	65	10	-	14
	R-LX-10X075-CS-ZP	12.4	75	20	-	14
	R-LX-10X085-CS-ZP	12.4	85	30	-	14
	R-LX-10X090-CS-ZP	12.4	90	35	5	14
	R-LX-10X100-CS-ZP	12.4	100	45	15	14
	R-LX-10X110-CS-ZP	12.4	110	55	25	14
	R-LX-10X120-CS-ZP	12.4	120	65	35	14
	R-LX-10X130-CS-ZP	12.4	130	75	45	14
	R-LX-10X140-CS-ZP	12.4	140	85	55	14
	R-LX-10X150-CS-ZP	12.4	150	95	65	14
	R-LX-10X160-CS-ZP	12.4	160	105	75	14

[Lithuanian]: Installation data



Dydis			8	10
Sriegio skersmuo	d	[mm]	9.9	12.4
Skylės skersmuo pagrinde	d_0	[mm]	8	10
Varžto suklysis	-	-	T50	T50
Galvutės skersmuo		[mm]	21.3	21.3
[Lithuanian]: Max. torque for impact screw driver	$T_{imp,max}$	[Nm]	900	950

[Lithuanian]: Installation data

Dydis			8	10
STANDARTINIS INKARAVIMO GYLIS				
Min. skylės gylis pagrinde	$h_{0,s}$	[mm]	80	95
Skylės gylis pagrinde	h_0	[mm]	[Lithu-	[Lithu-
Montavimo gylis	$h_{nom,s}$	[mm]	70	85
Min. pagrindo storis	$h_{min,s}$	[mm]	110	130
Min. tarpas	$s_{min,s}$	[mm]	50	60
Min. atstumas iki krašto	$c_{min,s}$	[mm]	50	60
SUMAŽINTAS INKARAVIMO GYLIS				
Min. skylės gylis pagrinde	$h_{0,r}$	[mm]	60	65
Skylės gylis pagrinde	h_0	[mm]	[Lithu-	[Lithu-
Montavimo gylis	$h_{nom,r}$	[mm]	50	55
Min. pagrindo storis	$h_{min,r}$	[mm]	100	100
Min. tarpas	$s_{min,r}$	[mm]	50	60
Min. atstumas iki krašto	$c_{min,r}$	[mm]	50	60

[Lithuanian]: Mechanical properties

Dydis			8	10
Vardinis didžiausias tempiamasis stipris – įtempis	f_{uk}	[N/mm ²]	1200	1050
Vardinis išėigos stipris – įtempis	f_{yk}	[N/mm ²]	1050	950
Skerspjuvio plotas (įtempimas)	A_s	[mm ²]	50.3	78.5
Elastinio skyriaus modulis	W_{el}	[mm ³]	50.3	98.1
Būdingasis atsparumas lenkimui	$M^0_{Rk,s}$	[Nm]	72.4	123.6
Projektinis atsparumas lenkimui	M	[Nm]	48.3	82.4

[Lithuanian]: Basic performance data

Techniniai parametrai atskiram inkaravimo taškui, neatsižvelgiant į atstumo nuo kraštų ir tarpų tarp inkarų įtaką

Dydis			8	10
NESUTRŪKINĖJĘS BETONAS C 20/25				
Standartinis inkaravimo gylis h_{nom}	[mm]		70.00	85.00
Sumažintas inkaravimo gylis h_{nom}	[mm]		50.00	55.00
SUTRŪKINĖJĘS BETONAS C 20/25				
Standartinis inkaravimo gylis h_{nom}	[mm]		70.00	85.00
Sumažintas inkaravimo gylis h_{nom}	[mm]		50.00	55.00
VIDUTINĖ KRITINĖ APKROVA				
[LITHUANIAN]: TENSION LOAD $N_{Ru,m}$				
NESUTRŪKINĖJĘS BETONAS C 20/25				
Standartinis inkaravimo gylis	[kN]		26.04	35.37
Sumažintas inkaravimo gylis	[kN]		14.58	17.08
SUTRŪKINĖJĘS BETONAS C 20/25				
Standartinis inkaravimo gylis	[kN]		16.10	24.89
Sumažintas inkaravimo gylis	[kN]		10.10	10.70
[LITHUANIAN]: SHEAR LOAD $V_{Ru,m}$				
NESUTRŪKINĖJĘS BETONAS C 20/25				
Standartinis inkaravimo gylis	[kN]		26.04	51.91
Sumažintas inkaravimo gylis	[kN]		14.58	17.08
SUTRŪKINĖJĘS BETONAS C 20/25				
Standartinis inkaravimo gylis	[kN]		18.33	49.78
Sumažintas inkaravimo gylis	[kN]		10.26	12.02

[Lithuanian]: Basic performance data

Dydis		8	10
BŪDINGOJI APKROVA			
[LITHUANIAN]: TENSION LOAD N_{rk}			
NESUTRŪKINĖJĘS BETONAS C 20/25			
Standartinis inkaravimo gylis	[kN]	18.98	25.78
Sumažintas inkaravimo gylis	[kN]	10.63	12.45
SUTRŪKINĖJĘS BETONAS C 20/25			
Standartinis inkaravimo gylis	[kN]	13.00	18.05
Sumažintas inkaravimo gylis	[kN]	7.00	8.00
[LITHUANIAN]: SHEAR LOAD V_{rk}			
NESUTRŪKINĖJĘS BETONAS C 20/25			
Standartinis inkaravimo gylis	[kN]	18.98	41.20
Sumažintas inkaravimo gylis	[kN]	10.63	12.45
SUTRŪKINĖJĘS BETONAS C 20/25			
Standartinis inkaravimo gylis	[kN]	13.29	36.09
Sumažintas inkaravimo gylis	[kN]	7.44	8.71
PROJEKTINĖ APKROVA			
[LITHUANIAN]: TENSION LOAD N_{rd}			
NESUTRŪKINĖJĘS BETONAS C 20/25			
Standartinis inkaravimo gylis	[kN]	12.65	17.19
Sumažintas inkaravimo gylis	[kN]	7.08	8.30
SUTRŪKINĖJĘS BETONAS C 20/25			
Standartinis inkaravimo gylis	[kN]	8.67	12.03
Sumažintas inkaravimo gylis	[kN]	4.67	5.33
[LITHUANIAN]: SHEAR LOAD V_{rd}			
NESUTRŪKINĖJĘS BETONAS C 20/25			
Standartinis inkaravimo gylis	[kN]	12.65	27.47
Sumažintas inkaravimo gylis	[kN]	7.08	8.30
SUTRŪKINĖJĘS BETONAS C 20/25			
Standartinis inkaravimo gylis	[kN]	8.86	24.06
Sumažintas inkaravimo gylis	[kN]	4.96	5.81

[Lithuanian]: Design performance data

(-) sugadinimas nėra lemiamas

Dydis			8		10	
Montavimo gylis	h_{nom}	[mm]	50.00	70.00	55.00	85.00
Efektyvusis įspaudimo gylis	h_{ef}	[mm]	36.00	53.00	40.00	65.00
[LITHUANIAN]: TENSION LOAD						
PLIENO SUGADINIMAS						
Būdingasis atsparumas	$N_{Rk,s}$	[kN]	60.40	60.40	82.40	82.40
Dalinio saugumo koeficientas	γ_{Ms}	-	1.40	1.40	1.40	1.40
PAŽEIDIMAS IŠPLĖŠIANT; NESUTRŪKINĖJĘS BETONAS C 20/25						
Būdingasis atsparumas	$N_{Rk,p}$	[kN]	-	-	-	-
PAŽEIDIMAS IŠPLĖŠIANT; SUTRŪKINĖJĘS BETONAS C 20/25						
Būdingasis atsparumas	$N_{Rk,p}$	[kN]	7.00	13.00	8.00	-
PAŽEIDIMAS IŠPLĖŠIANT						
Montavimo saugumo koeficientas	γ_{inst}	-	1.00	1.00	1.00	1.00
Didėjimo koeficientai, $N_{Rd,p}$ – C30/37	ψ_c	-	1.08	1.08	1.08	1.08
Didėjimo koeficientai, $N_{Rd,p}$ – C40/50	ψ_c	-	1.15	1.15	1.15	1.15
Didėjimo koeficientai, $N_{Rd,p}$ – C50/60	ψ_c	-	1.19	1.19	1.19	1.19
SUARDYTAS BETONO KŪGELIS						
Montavimo saugumo koeficientas	γ_{inst}	-	1.00	1.00	1.00	1.00
Sutrūkinėjusio betono koeficientas	$k_{cr,N}$	-	7.70	7.70	7.70	7.70
Nesutrūkinėjusio betono koeficientas	$k_{ucr,N}$	-	11.00	11.00	11.00	11.00
Tarpas	$s_{cr,N}$	[mm]	112.0	160.0	120.0	196.0
Atstumas iki krašto	$c_{cr,N}$	[mm]	56.00	80.00	60.00	98.00
BETONO SUARDYMAS SKYLANT						
Montavimo saugumo koeficientas	γ_{inst}	-	1.00	1.00	1.00	1.00
Tarpas	$s_{cr,sp}$	[mm]	112.0	160.0	136.0	222.0
Atstumas iki krašto	$c_{cr,sp}$	[mm]	56.00	80.00	68.00	111.0
[LITHUANIAN]: SHEAR LOAD						
PLIENO SUGADINIMAS						
Būdingasis atsparumas be svirties	$V_{Rk,s}$	[kN]	30.20	30.20	41.20	41.20
Elastingumo koeficientas	k_γ	-	0.80	0.80	0.80	0.80
Būdingasis atsparumas su svirtimi	$M_{Rk,s}$	[Nm]	72.40	72.40	123.6	123.6
Dalinio saugumo koeficientas	γ_{Ms}	-	1.50	1.50	1.50	1.50
SUARDYTA ATSKELIANT BETONĄ						
Koeficientas	k	-	1.00	1.00	1.00	2.00
Montavimo saugumo koeficientas	γ_{inst}	-	1.00	1.00	1.00	1.00
SUARDYTAS BETONO KRAŠTAS						
Efektyvusis inkaro ilgis	l_f	[mm]	50.00	70.00	55.00	85.00
Inkaro skersmuo	d_{nom}	[mm]	8.00	8.00	10.00	10.00
Montavimo saugumo koeficientas	γ_{inst}	-	1.00	1.00	1.00	1.00

[Lithuanian]: Design performance data

Būdingasis atsparumas ugniai betone nuo C 20/25 iki C 50/60

Dydis			8	10		
R (Ei atveju) = 30 min						
Efektyvusis įspaudimo gylis	h_{ef}	[mm]	36.00	53.00	40.00	65.00
[LITHUANIAN]: TENSION LOAD						
PLIENO SUGADINIMAS						
Būdingasis atsparumas	$N_{Rk,s}$	[kN]	0.75	0.75	1.57	1.57
PAŽEIDIMAS IŠPLĖŠIANT						
Būdingasis atsparumas	$N_{Rk,p}$	[kN]	1.88	3.25	2.00	4.75
[LITHUANIAN]: SHEAR LOAD						
PLIENO SUGADINIMAS						
Būdingasis atsparumas be svirties	$V_{Rk,s}$	[kN]	0.75	0.75	1.57	1.57
Būdingasis atsparumas su svirtimi	$M_{Rk,s}$	[Nm]	0.90	0.90	2.36	2.36
R (Ei atveju) = 60 min						
Efektyvusis įspaudimo gylis	h_{ef}	[mm]	36.00	53.00	40.00	65.00
[LITHUANIAN]: TENSION LOAD						
PLIENO SUGADINIMAS						
Būdingasis atsparumas	$N_{Rk,s}$	[kN]	0.65	0.65	1.18	1.18
PAŽEIDIMAS IŠPLĖŠIANT						
Būdingasis atsparumas	$N_{Rk,p}$	[kN]	1.88	3.25	2.00	4.75
[LITHUANIAN]: SHEAR LOAD						
PLIENO SUGADINIMAS						
Būdingasis atsparumas be svirties	$V_{Rk,s}$	[kN]	0.65	0.65	1.18	1.18
Būdingasis atsparumas su svirtimi	$M_{Rk,s}$	[Nm]	0.78	0.78	1.77	1.77
R (Ei atveju) = 90 min						
Efektyvusis įspaudimo gylis	h_{ef}	[mm]	36.00	53.00	40.00	65.00
[LITHUANIAN]: TENSION LOAD						
PLIENO SUGADINIMAS						
Būdingasis atsparumas	$N_{Rk,s}$	[kN]	0.50	0.50	1.02	1.02
PAŽEIDIMAS IŠPLĖŠIANT						
Būdingasis atsparumas	$N_{Rk,p}$	[kN]	1.88	3.25	2.00	4.75
[LITHUANIAN]: SHEAR LOAD						
PLIENO SUGADINIMAS						
Būdingasis atsparumas be svirties	$V_{Rk,s}$	[kN]	0.50	0.50	1.02	1.02
Būdingasis atsparumas su svirtimi	$M_{Rk,s}$	[Nm]	0.60	0.60	1.53	1.53
R (Ei atveju) = 120 min						
Efektyvusis įspaudimo gylis	h_{ef}	[mm]	36.00	53.00	40.00	65.00
[LITHUANIAN]: TENSION LOAD						
PLIENO SUGADINIMAS						
Būdingasis atsparumas	$N_{Rk,s}$	[kN]	0.40	0.40	0.79	0.79
PAŽEIDIMAS IŠPLĖŠIANT						
Būdingasis atsparumas	$N_{Rk,p}$	[kN]	1.50	2.60	1.60	3.80
[LITHUANIAN]: SHEAR LOAD						
PLIENO SUGADINIMAS						
Būdingasis atsparumas be svirties	$V_{Rk,s}$	[kN]	0.40	0.40	0.79	0.79
Būdingasis atsparumas su svirtimi	$M_{Rk,s}$	[Nm]	0.48	0.48	1.18	1.18

[Lithuanian]: Design performance data

Leistinos atsparumo vertės C1 seisminių eksploatacinių savybių kategorijoje.

Dydis			8	10
Efektyvus įspaudimo gylis	h_{ef}	[mm]	53.00	65.00
[LITHUANIAN]: TENSION LOAD, PLIENO SUGADINIMAS				
Būdingasis atsparumas	$N_{Rk,s}$	[kN]	60.40	82.40
Dalinio saugumo koeficientas	$V_{MsN,seisC1}$	-	1.40	1.40
[LITHUANIAN]: TENSION LOAD, PAŽEIDIMAS IŠPLĖSIANT				
Būdingasis atsparumas	$N_{Rk,p}$	[kN]	5.40	13.50
Montavimo saugumo koeficientas	V_{inst}	-	1.00	1.00
[LITHUANIAN]: SHEAR LOAD, PLIENO SUGADINIMAS				
Būdingasis atsparumas be svirties	$V_{Rk,s}$	[kN]	15.10	27.40
Dalinio saugumo koeficientas	$V_{MsV,seisC1}$	-	1.50	1.50

[Lithuanian]: Allowable values for resistance in case of Seismic performance category C2

Dydis			8	10
Efektyvus įspaudimo gylis	h_{ef}	[mm]	53.00	65.00
[LITHUANIAN]: TENSION LOAD, PLIENO SUGADINIMAS				
Būdingasis atsparumas	$N_{Rk,s}$	[kN]	60.40	82.40
Dalinio saugumo koeficientas	$V_{MsN,seisC2}$	-	1.40	1.40
[LITHUANIAN]: TENSION LOAD, PAŽEIDIMAS IŠPLĖSIANT				
Būdingasis atsparumas	$N_{Rk,p}$	[kN]	1.57	4.91
Montavimo saugumo koeficientas	V_{inst}	-	1.00	1.00
[LITHUANIAN]: SHEAR LOAD, PLIENO SUGADINIMAS				
Būdingasis atsparumas be svirties	$V_{Rk,s}$	[kN]	9.90	20.60
Dalinio saugumo koeficientas	$V_{MsV,seisC2}$	-	1.50	1.50

Logistikos duomenys

Gaminytis	Inkaras	Kiekis (vnt.)			Svoris (kg)			Brūkšninis kodas
	Ilgis [mm]	Vienetinė pakuotė	Sudėtinė pakuotė	Padėklas	Vienetinė pakuotė	Sudėtinė pakuotė	Padėklas	
R-LX-08X060-CS-ZP ₁₎	60	100	100	25600	2.7	2.7	728.9	5906675129327
R-LX-08X075-CS-ZP ₁₎	75	100	100	25600	3.2	3.2	849.2	5906675129334
R-LX-08X090-CS-ZP ₁₎	90	100	100	19200	3.8	3.8	757.7	5906675129341
R-LX-08X100-CS-ZP ₁₎	100	100	100	19200	4.2	4.2	830.6	5906675129358
R-LX-08X120-CS-ZP ₁₎	120	50	50	12800	2.5	2.5	662.3	5906675442471
R-LX-08X130-CS-ZP ₁₎	130	50	50	12800	2.7	2.7	712.2	5906675129365
R-LX-08X150-CS-ZP ₁₎	150	50	50	12800	3.1	3.1	812.1	5906675129372
R-LX-10X060-CS-ZP ₁₎	60	50	50	14400	2.1	2.1	647.5	5906675442426
R-LX-10X065-CS-ZP ₁₎	65	50	50	14400	2.2	2.2	672.2	5906675129389
R-LX-10X075-CS-ZP ₁₎	75	50	50	12800	2.6	2.6	690.2	5906675129396
R-LX-10X085-CS-ZP ₁₎	85	50	50	12800	2.8	2.8	757.0	5906675129402
R-LX-10X090-CS-ZP ₁₎	90	50	50	12800	3.1	3.1	813.1	5906675442433
R-LX-10X100-CS-ZP ₁₎	100	50	50	12800	3.4	3.4	892.5	5906675129419
R-LX-10X110-CS-ZP ₁₎	110	50	50	12800	3.6	3.6	947.8	5906675442440
R-LX-10X120-CS-ZP ₁₎	120	25	25	6400	2.0	2.0	551.2	5906675129426

Logistikos duomenys

Gaminys	Inkaras	Kiekis (vnt.)			Svoris (kg)			Brūkšninis kodas
	Ilgis [mm]	Vienetinė pakuotė	Sudėtinė pakuotė	Padėklas	Vienetinė pakuotė	Sudėtinė pakuotė	Padėklas	
R-LX-10X130-CS-ZP ₁₎	130	25	25	9600	2.1	2.1	842.2	5906675442457
R-LX-10X140-CS-ZP ₁₎	140	25	25	9600	2.3	2.3	896.9	5906675129433
R-LX-10X150-CS-ZP ₁₎	150	20	20	7680	2.0	2.0	778.0	5906675442464
R-LX-10X160-CS-ZP ₁₎	160	20	20	7680	2.1	2.1	838.7	5906675129440

1) ETA 17/0806