

R-STUDS metriniai įsriegiami strypai, plieno klasė 8.8

Armavimo strypas iš anglinio 5.8 klasės plieno, skirtas naudoti su cheminiais inkarais



Informacija apie gaminį

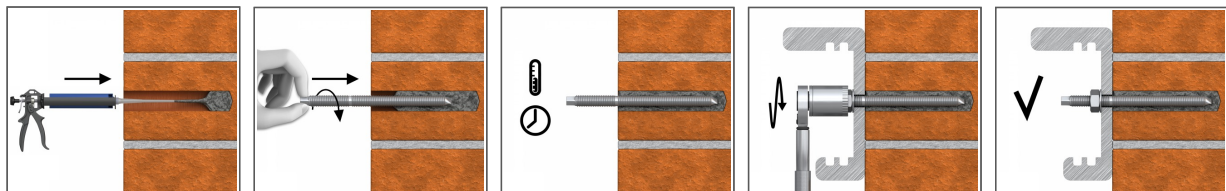
Savybės ir privalumai

- Įsriegiamas strypas iš 8.8 klasės anglinio plieno, skirtas naudoti išorėje ir ten, kur patiriamas atmosferos veiksnių poveikis
- Galima naudoti sujungimuose, įrengiamuose su mūrvinėmis, arba sujungiant sienas su pamatais. (Kreipkitės į techninį konsultantą)
- Heksagonalinis antgalis, kad būtų galima naudoti dinamometrinį raktą

Naudojimas

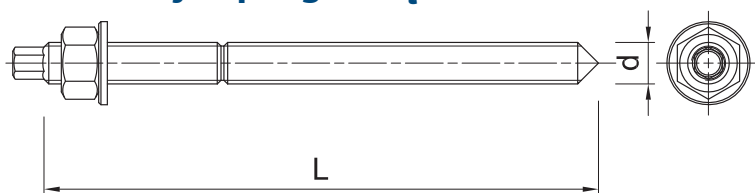
- Tvirtinimas su cheminiais inkarais į mūrinį vientisą ir tuščia-vidurį pagrindą
- Baliustrados ir turėklai
- Užtvareliai
- Kabelių loviai
- Laikikliai
- Priešgaisrinės sienos
- Lentinės atramos
- Sunkiosios mašinos
- Lempos
- Apsauginiai užtvapai
- Kelio ženklai
- Laikiklių sistemos
- Viešosios sėdimosios vietos

[Lithuanian]: Installation guide



1. Išgręžkite atitinkamo skersmens ir gylio angą
2. [Lithuanian]: Clean the hole thoroughly with hand pump and hole brush
3. Jei reikia, įdėkite tinklinę movą.
4. [Lithuanian]: Fill hole with the required resin to the recommended fill level. (Follow the relevant instructions for the resin product)
5. [Lithuanian]: Insert the threaded stud slowly and with a slight twisting motion, until the required embedment depth is reached
6. Nelieskite, kol praeis dervos stingimo laikas.
7. Praėjus reikiamam surišimo laikui įdėkite tvirtinamą elementą, poveržlę ir veržlę. Prisukite sujungimus reikiamu momentu

Informacija apie gaminį



Dydis	Gaminys	Inkaras		Tvirtinamas elementas		
		Skersmuo	Ilgis	Didžiausias storis $t_{riks.}$:		Skylės skersmuo
		d	L	[Lithuanian]: hnom, 6d	[Lithuanian]: hnom, 12d	d_f
		[mm]	[mm]	[mm]	[mm]	[mm]
M8	R-STUDS-08110-88	8	110	52	4	9
M10	R-STUDS-10130-88	10	130	58	-	12
M12	R-STUDS-12160-88	12	160	73	1	14
	R-STUDS-12300-88	12	300	213	141	14
M16	R-STUDS-16190-88	16	190	75	-	18
	R-STUDS-16220-88	16	220	105	9	18
M20	R-STUDS-20220-88	20	220	77	-	22
	R-STUDS-20260-88	20	260	117	-	22
	R-STUDS-20300-88	20	300	157	37	22
M24	R-STUDS-24300-88	24	300	128	-	26
M30	R-STUDS-30380-88	30	380	166	-	32

Logistikos duomenys

Dydis	Gaminys	Inkaras		Kiekis (vnt.)			Svoris (kg)			Brūkšninis kodas
		Skersmuo [mm]	Ilgis [mm]	Vienetinė pakuotė	Sudėtinė pakuotė	Pa dėklas	Vienetinė pakuotė	Sudėtinė pakuotė	Pa dėklas	
M8	R-STUDS-08110-88	8	110	10	10	5040	0.42	0.42	241.7	5906675076171
M10	R-STUDS-10130-88	10	130	10	10	10000	0.77	0.77	804.0	5906675076188
M12	R-STUDS-12160-88	12	160	10	120	5040	1.33	15.9	698.3	5906675076195
	R-STUDS-12300-88	12	300	10	10		2.2	2.2		5906675401874
M16	R-STUDS-16190-88	16	190	10	10	3000	2.8	2.8	879.9	5906675076201
	R-STUDS-16220-88	16	220	10	10	1990	3.2	3.2	666.8	5906675060514
M20	R-STUDS-20220-88	20	220	10	10		4.9	4.9		5906675487052
	R-STUDS-20260-88	20	260	5	5	1500	2.9	2.9	908.4	5906675076218
	R-STUDS-20300-88	20	300	5	30		3.4	20.5		5906675085562
M24	R-STUDS-24300-88	24	300	10	10		9.7	9.7		5906675076225
M30	R-STUDS-30380-88	30	380	2	2		3.9	3.9		5906675076232