

R-STUDS metriniai įsriegiami strypai, nerūdijančio plieno klasė 1.4529 HCR, plokščias antgalis

[Lithuanian]: Composite rebar with a flat tip for use with bonded anchors.



Informacija apie gaminį

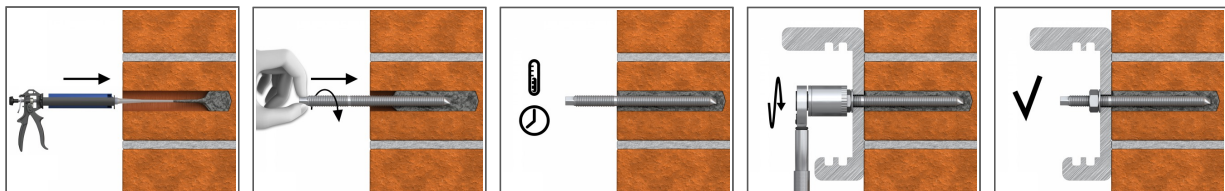
Savybės ir privalumai

- Itin našūs cheminiai inkarai didelėms apkrovoms
- Galima naudoti sujungimuose, įrengiamuose su mūrvinėmis, arba sujungiant sienas su pamatais. (Kreipkitės į techninį konsultantą)
- Plokščias antgalis, kad būtų galima greitai įrengti rankiniu būdu nesinaudojant raktu

Naudojimas

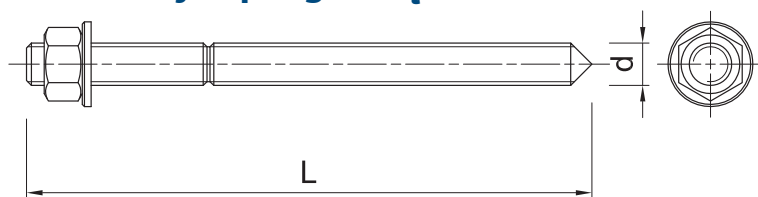
- [Lithuanian]: Shipbuilding
- [Lithuanian]: Offshore technology
- [Lithuanian]: Swimming pool technology
- [Lithuanian]: Plants in the chemical industry
- [Lithuanian]: Heat exchangers and evaporators
- [Lithuanian]: Flue gas desulfurization plants
- [Lithuanian]: Tanks for aggressive chemical products
- [Lithuanian]: Tunnel construction

[Lithuanian]: Installation guide



1. Išgręžkite atitinkamo skersmens ir gylio angą
2. [Lithuanian]: Clean the hole thoroughly with hand pump and hole brush
3. Jei reikia, įdėkite tinklinę movą.
4. [Lithuanian]: Fill hole with the required resin to the recommended fill level. (Follow the relevant instructions for the resin product)
5. [Lithuanian]: Insert the threaded stud slowly and with a slight twisting motion, until the required embedment depth is reached
6. Nelieskite, kol praeis dervos stingimo laikas.
7. Praėjus reikiamam surišimo laikui įdėkite tvirtinamą elementą, poveržlę ir veržlę. Prisukite sujungimus reikiamu momentu

Informacija apie gaminį



Dydis	Gaminys	Inkaras		Tvirtinamas elementas		
		Skersmuo	Ilgis	Didžiausias storis $t_{fiks.}$:		Skylės skersmuo
		d	L	[Lithuanian]: hnom, 6d	[Lithuanian]: hnom, 12d	d_f
		[mm]	[mm]	[mm]	[mm]	[mm]
M12	R-STUDC-12500	12	500	413	341	14
	R-STUDC-18500	12	500	-	-	14
M14	R-STUDC-14500	14	500	413	341	14
M16	R-STUDC-16500	16	50	-	-	16

Logistikos duomenys

Dydis	Gaminys	Inkaras		Kiekis (vnt.)			Svoris (kg)			Brūkšninis kodas
		Skersmuo [mm]	Ilgis [mm]	Vienetinė pakuotė	Sudėtinė pakuotė	Padėklas	Vienetinė pakuotė	Sudėtinė pakuotė	Padėklas	
M12	R-STUDC-12500	12	500	50	50		5.8	5.8		5906675489896
	R-STUDC-18500	12	500	50	50		11.8	11.8		5906675489919
M14	R-STUDC-14500	14	500	50	50		7.1	7.1		5906675490595
M16	R-STUDC-16500	16	50	50	50		9.3	9.3		5906675489902