

## R-GOK-N

Nailoninė teleskopinė įvorė plokščių stogų izoliacijos tvirtinimui. Kartu su atitinkamu varžtu gali būti naudojama bet kokios rūšies pagrindu.



### [Lithuanian]: Approvals and Reports

• ETA-09/0346



### Informacija apie gaminį

#### Savybės ir privalumai

- Aukštos kokybės medžiaga, naudojama gaminant teleskopines jungtis, užtikrina nekintamas mechanines savybes daug metų. Savybės išlieka plačiame temperatūros diapzone.
- Reikėtų naudoti kartu su „Rawlplug“ stogo dangos varžtais: WBT, skirtais betonui, WX/WO, skirtais plieninei skardai, WW, skirtais medienai.
- Plokštelė apskritos formos, todėl įrengimo metu nereikia nustatyti padėties, jos apatinė sujungimo su įvore dalis sukonstruota taip, kad atlaikytų labai dideles apkrovas, susdarančias eksploatuojant stogą.
- Vidinė teleskopinės jungties dalis specialiai sukonstruota taip, kad būtų galimas išankstinis plastikinės įvorės su varžtu montavimas.
- Apatinė teleskopinės jungties dalis yra kūgio formos su optimaliu pasvirimo kampu, dėl to gerokai paspartėja stogo įrengimo darbai.

#### Naudojimas

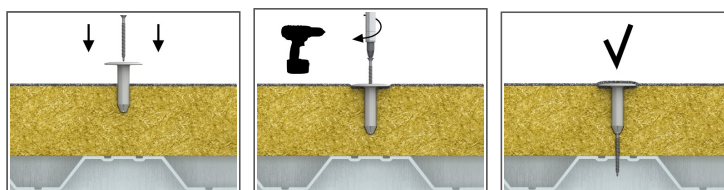
- Įrengiant plokščių stogų izoliacijos sluoksnius.

#### Pagrindo medžiaga

Sertifikuotas naudoti:

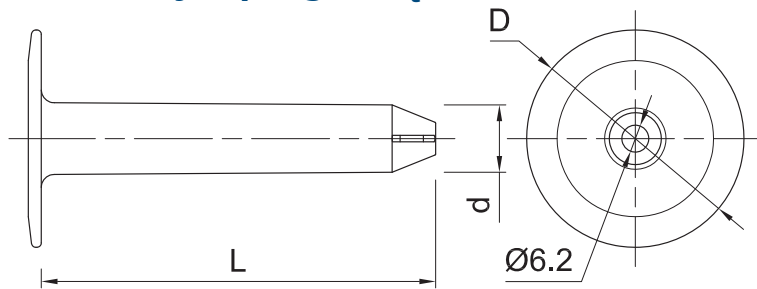
- Betonas
- Pilnavidurė betono plokštė
- Plieninė skarda ir profiliai
- Konstrukcinė mediena
- Klijuota mediena
- Medienos plokštė

### [Lithuanian]: Installation guide



1. Pasirinkite reikiamos rūšies varžtą pagrindu.
2. Įdėkite plastikinę įvorę į izoliacijos medžiagą
3. Su suktuvu įsukite varžtą į pagrindą, kol atsідurs reikiamame gylyje.

## Informacija apie gaminį



Gaminys	Plastikinė įvorė			Tvirtinamas ele-
	Skersmuo	Ilgis	Plokštelės skersmuo	Mažiausias storis
	d	L	D	t <sub>FIX.</sub>
	[mm]	[mm]	[mm]	[mm]
R-GOK-525-N	15.5	525	50	540
R-GOK-625-N	15.5	625	50	640
R-GOK-725-N	15.5	725	50	740

## Logistikos duomenys

Gaminys	Plastikinė įvorė		Kiekis (vnt.)			Svoris (kg)			Brūkšninis kodas
	Skersmuo [mm]	Ilgis [mm]	Vienetinė pakuotė	Sudėtinė pakuotė	Padėklas	Vienetinė pakuotė	Sudėtinė pakuotė	Padėklas	
R-GOK-525-N	15.5	525	50	50	600	4.2	4.2	80.0	5906675113883
R-GOK-625-N	15.5	625	50	50	600	4.7	4.7	86.2	5906675113890
R-GOK-725-N	15.5	725	50	50	600	5.2	5.2	92.4	5906675113906

1) ETA-09/0346