

## Tinklinė įvorė

Metalinis tinklas su cinkuota danga, skirtas naudoti su cheminiais inkarais, tvirtinamais į tuščiavidurius pagrindus įrengiant didelės plokštės sutvirtinimo sistemą



### Informacija apie gaminį

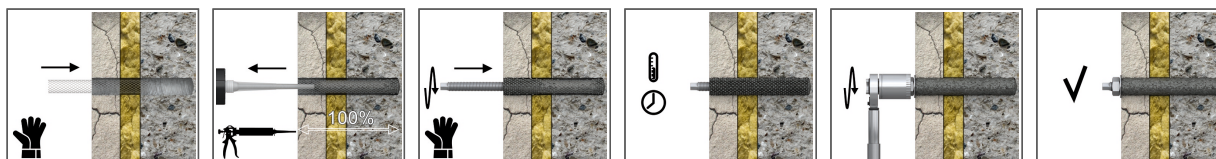
#### Savybės ir privalumai

- Sumažina dervos naudojimą ir užtikrina, kad strypas bus įtaisytas reikiamoje vietoje
- Optimalus mechaninis blokavimas
- Skirtas giliajam inkaravimui
- Būtinai didžiosios plytos sutvirtinimo sistemoje – „Copy-eco“

#### Naudojimas

- Tinka naudoti su įsiriegiamais strypais R-STUD
- [Lithuanian]: Stosowana w podłożach pustych.

### [Lithuanian]: Installation guide



1. Išgręžkite skylę ir ją išvalykite atlikdami naudojamam pagrindui tinkamus veiksmus.
2. Į iš anksto išgręžtą skylę įdėkite tinklą, įspauskite dervos ir įkiškite smeigę.
3. Palaukite, kol masė sustings, tokį laiko tarpą, koks nurodytas cheminio inkaro etiketėje.
4. Dervai visiškai sustingus, baikite montuoti taikydami sukimo momentą, nurodytą tinkamame ETA įvertinimo dokumente.

## Informacija apie gaminį

Gaminys	Skersmuo	Skylės skersmuo	Ilgis	Smeigės dydis
	d	d <sub>1</sub>	L	
	[mm]	[mm]	[mm]	-
SP-CE-R08	10	12	1000	M8
SP-CE-R10	12	14	1000	M8-M10
SP-CE-R12	14	16	1000	M12
SP-CE-R16	20	22	1000	M16
SP-CE-R20	26	28	1000	M20

## Logistikos duomenys

Gaminys	Skersmuo [mm]	Skylės skersmuo [mm]	Ilgis [mm]	Smeigės dydis	Kiekis (vnt.)			Svoris (kg)			Brūkšninis kodas
					Vienetinė pakuotė	Sudėtinė pakuotė	Padėklas	Vienetinė pakuotė	Sudėtinė pakuotė	Padėklas	
SP-CE-R08	10	12	1000	M8	10	10	1500	0.64	0.64	125.4	5906675266138
SP-CE-R10	12	14	1000	M8-M10	10	10	1500	0.56	0.56	113.3	5906675610122
SP-CE-R12	14	16	1000	M12	10	10	1500	0.66	0.66	129.0	5906675610320
SP-CE-R16	20	22	1000	M16	10	10	1500	0.77	0.77	144.9	5906675610528
SP-CE-R20	26	28	1000	M20	5	5	750	0.57	0.57	114.8	5906675610726