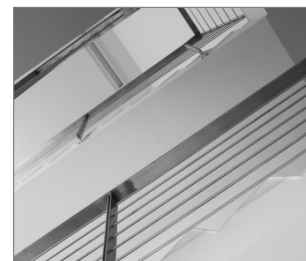


## [Lithuanian]: R-STUDS Metric Threaded Rods - Steel Class 8.8, Zinc Flake, Flat Head

[Lithuanian]: Threaded rod 8.8 grade steel, zinc flake (ZF) with increased corrosion resistance, for use with bonded anchors



### Informacija apie gaminį

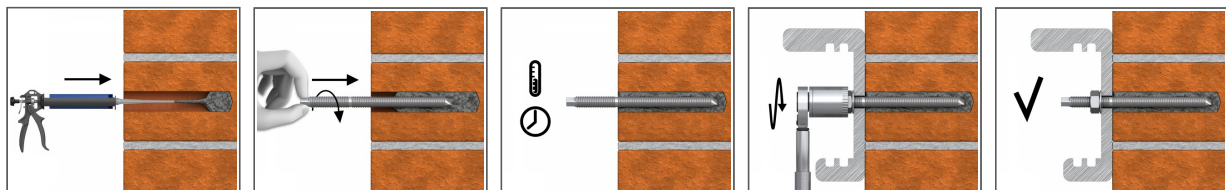
#### Savybės ir privalumai

- Speciali antikorozinė plokštelinė cinko danga
- Galima naudoti sujungimuose, įrengiamuose su mūrvinėmis, arba sujungiant sienas su pamatais. (Kreipkitės į techninį konsultantą)

#### Naudojimas

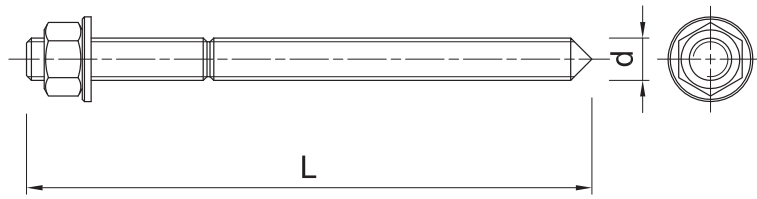
- Tvirtinimas su cheminiais inkrais į mūrinį vientisą ir tuščia-vidurį pagrindą
- Baliustrados ir turėklai
- Užtvarėliai
- Kabelių loviai
- Laikikliai
- Priešgaisrinės sienos
- Lentinės atramos
- Sunkiosios mašinos
- Lempos
- Apsauginiai užtvarai
- Kelio ženklai
- Laikiklių sistemos
- Viešosios sėdimosios vietos

### [Lithuanian]: Installation guide



1. Išgręžkite atitinkamo skersmens ir gylio angą
2. Rankiniu siurbliu ir skylės šepetiu gerai išvalykite skylę.
3. Jei reikia, įdėkite tinklinę movą.
4. Pripildykite skylę reikiamos dervos iki rekomenduojamo pripildymo lygio. (Laikykitės dervos gaminiui taikomų instrukcijų.)
5. Lėtai, šiek tiek sukdami, kiškite srieginę smeigę, kol pasieksite reikiamą įtvirtinimo gylį.
6. Nelieskite, kol praeis dervos stingimo laikas.
7. Praėjus reikiamam surišimo laikui įdėkite tvirtinamą elementą, poveržlę ir veržlę. Prisukite sujungimus reikiamu momentu

## Informacija apie gaminį



Dydis	Gaminys	Inkaras		Tvirtinamas elementas		
		Skersmuo	Ilgis	Didžiausias storis $t_{fiks.}$ :		Skylės skersmuo
		d	L	[Lithuanian]: hnom, 6d	[Lithuanian]: hnom, 12d	$d_f$
		[mm]	[mm]	[mm]	[mm]	[mm]
M8	R-STUDS-0816088ZFF	8	160	102	54	9
M10	R-STUDS-1013088ZFF	10	130	58	-	12
M12	R-STUDS-1211088ZFF	12	110	23	-	14
	R-STUDS-1216088ZFF	12	160	73	1	14
	R-STUDS-1220088ZFF	12	200	113	41	14
	R-STUDS-1222088ZFF	12	220	133	61	14
	R-STUDS-1233088ZFF	12	330	243	171	14
	R-STUDS-1235088ZFF	12	350	263	191	14
	R-STUDS-1238088ZFF	12	380	293	221	14
	R-STUDS-1240088ZFF	12	400	313	241	14

## Logistikos duomenys

Dydis	Gaminys	Inkaras		Kiekis (vnt.)			Svoris (kg)			Brūkšninis kodas
		Skersmuo [mm]	Ilgis [mm]	Vienetinė pakuotė	Sudėtinė pakuotė	Padėklas	Vienetinė pakuotė	Sudėtinė pakuotė	Padėklas	
M8	R-STUDS-0816088ZFF	8	160	100	100		4.3	4.3		5906675475097
M10	R-STUDS-1013088ZFF	10	130	10	10		0.77	0.77		5906675472003
M12	R-STUDS-1211088ZFF	12	110	100	100		9.3	9.3		5906675475158
	R-STUDS-1216088ZFF	12	160	100	100		13.5	13.5		5906675475103
	R-STUDS-1220088ZFF	12	200	10	10		1.66	1.66		5906675469652
	R-STUDS-1222088ZFF	12	220	10	10		1.77	1.77		5906675469669
	R-STUDS-1233088ZFF	12	330	10	10		2.2	2.2		5906675469676
	R-STUDS-1235088ZFF	12	350	10	10		2.7	2.7		5906675469683
	R-STUDS-1238088ZFF	12	380	10	10		3.0	3.0		5906675469690
	R-STUDS-1240088ZFF	12	400	10	10		3.3	3.3		5906675469706