

## R-STUDS metriniai įsriegiami strypai, plieno klasė 8.8

Armavimo strypas iš anglinio 5.8 klasės plieno, skirtas naudoti su cheminiais inkarais



### Informacija apie gaminį

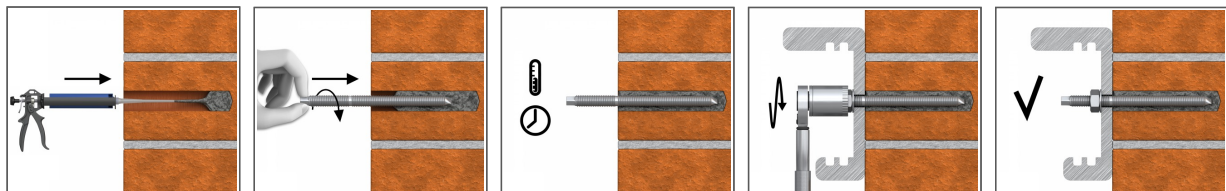
#### Savybės ir privalumai

- Įsriegiamasis strypas, pagamintas iš karštai cinkuoto plieno ir tinkamas naudoti lauke ir drėgmėje
- Galima naudoti sujungimuose, įrengimuose su mūrvinėmis, arba sujungiant sienas su pamatais. (Kreipkitės į techninį konsultantą)

#### Naudojimas

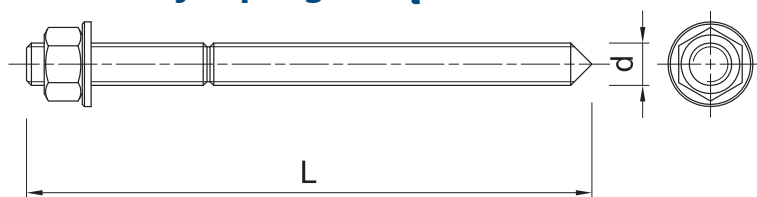
- Tvirtinimas su cheminiais inkarais į mūrinį vientisą ir tuščiavidurį pagrindą
- Baliustrados ir turėklai
- Užtvareliai
- Kabelių loviai
- Laikikliai
- Priešgaisrinės sienos
- Lentinės atramos
- Sunkiosios mašinos
- Lempos
- Apsauginiai užtvareliai
- Kelio ženklai
- Laikiklių sistemos
- Viešosios sėdimosios vietos

### [Lithuanian]: Installation guide



1. Išgręžkite atitinkamo skersmens ir gylio angą
2. [Lithuanian]: Clean the hole thoroughly with hand pump and hole brush
3. Jei reikia, įdėkite tinklinę movą.
4. [Lithuanian]: Fill hole with the required resin to the recommended fill level. (Follow the relevant instructions for the resin product)
5. [Lithuanian]: Insert the threaded stud slowly and with a slight twisting motion, until the required embedment depth is reached
6. Nelieskite, kol praeis dervos stingimo laikas.
7. Praėjus reikiamam surišimo laikui įdėkite tvirtinamą elementą, poveržlę ir veržlę. Prisukite sujungimus reikiamu momentu

## Informacija apie gaminį



Dydis	Gaminys	Inkaras		Tvirtinamas elementas		
		Skersmuo	Ilgis	Didžiausias storis $t_{fiks.}$ :		Skylės skersmuo
		d	L	[Lithuanian]: hnom, 6d	[Lithuanian]: hnom, 12d	$d_f$
		[mm]	[mm]	[mm]	[mm]	[mm]
M12	R-STUDS-1235088HDF	12	350	263	191	14
M16	R-STUDS-1621088HDF	16	210	95	-	18
	R-STUDS-1622088HDF	16	220	105	9	18
	R-STUDS-1626088HDF	16	260	145	49	18
	R-STUDS-1640088HDF	16	400	285	189	18
M20	R-STUDS-2026088HDF	20	260	117	-	22
	R-STUDS-2030088HDF	20	300	157	37	22
	R-STUDS-2032088HDF	20	320	177	57	22

## Logistikos duomenys

Dydis	Gaminys	Inkaras		Kiekis (vnt.)			Svoris (kg)			Brūkšninis kodas
		Skersmuo [mm]	Ilgis [mm]	Vienetinė pakuotė	Sudėtinė pakuotė	Padėklas	Vienetinė pakuotė	Sudėtinė pakuotė	Padėklas	
M12	R-STUDS-1235088HDF	12	350	1	1		0.40	0.40		5906675430232
M16	R-STUDS-1621088HDF	16	210	10	10		3.1	3.1		5906675476209
	R-STUDS-1622088HDF	16	220	10	10	4200	3.4	3.4	1458.0	5906675486550
	R-STUDS-1626088HDF	16	260	10	10	2500	3.8	3.8	982.5	5906675484846
	R-STUDS-1640088HDF	16	400	1	1		0.60	0.60		5906675430218
M20	R-STUDS-2026088HDF	20	260	20	20	1400	12.0	12.0	867.2	5906675489230
	R-STUDS-2030088HDF	20	300	20	20	1200	13.7	13.7	854.4	5906675489247
	R-STUDS-2032088HDF	20	320	10	10	500	3.6	3.6	210.5	5906675476308