

R-STUDS metriniai įsriegiamieji strypai, karštai cinkuoti

Įsriegiamasis strypas, skirtas naudoti lauke, pasižymintis didesniu atsparumu korozijai dėl išorinio apsauginio karštai cinkuoto sluoksnio



Informacija apie gaminį

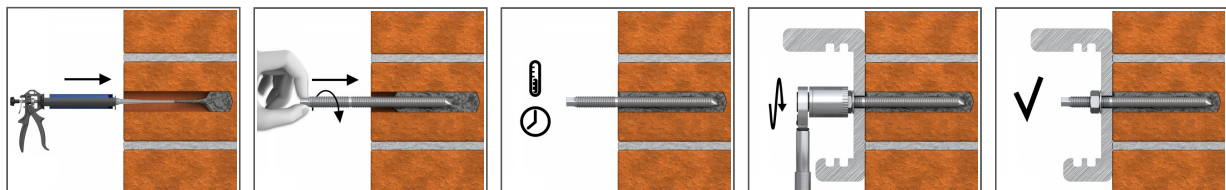
Savybės ir privalumai

- Įsriegiamasis strypas, pagamintas iš karštai cinkuoto plieno ir tinkamas naudoti lauke ir drėgmėje
- Iltin našūs cheminiai inkarai didelėms apkrovoms
- Galima įrengti tuščiaaviduriuose pagrinduose naudojant tinklą
- Plokščias antgalis, kad būtų galima greitai įrengti rankiniu būdu nesinaudojant raktu
- Galima naudoti sujungimuose, įrengiamuose su mūrvinėmis, arba sujungiant sienas su pamatais. (Kreipkitės į techninį konsultantą)
- Galima išmontuoti strypą, jeigu naudojamos įvorės su vidiniu sriegiu

Naudojimas

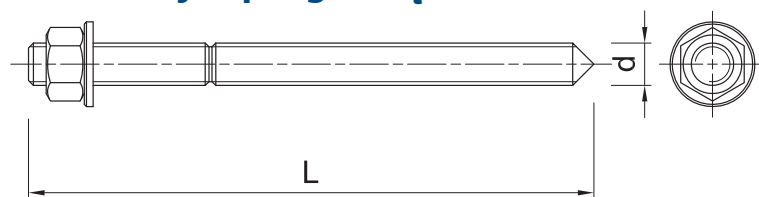
- Tvirtinimas su cheminiais inkarais į mūrinį vientisą ir tuščiaavidurį pagrindą
- Sutvirtinimai, atramos
- Užtvareliai
- Lentynos
- Laikikliai
- Laikiklių sistemos
- Langų elementai
- Pastoliai
- Mašinos

[Lithuanian]: Installation guide



1. Išgręžkite atitinkamo skersmens ir gylio angą
2. Rankiniu siurbliu ir skylės šepetiu gerai išvalykite skylę.
3. Jei reikia, įdėkite tinklinę movą.
4. Pripildykite skylę reikiamos dervos iki rekomenduojamo pripildymo lygio. (Laikykitės dervos gaminiui taikomų instrukcijų.)
5. Lėtai, šiek tiek sukdami, kiškite srieginę smeigę, kol pasieksite reikiamą įtvirtinimo gylį.
6. Nelieskite, kol praeis dervos stingimo laikas.
7. Praėjus reikiamam surišimo laikui įdėkite tvirtinamą elementą, poveržlę ir veržlę. Prisukite sujungimus reikiamu momentu

Informacija apie gaminį



Dydis	Gaminys	Inkaras		Tvirtinamas elementas		
		Skersmuo	Ilgis	Didžiausias storis $t_{fiks.}$:		Skylės skersmuo
		d	L	[Lithuanian]: hnom, 6d	[Lithuanian]: hnom, 12d	d_f
		[mm]	[mm]	[mm]	[mm]	[mm]
M12	R-STUDS-12150-HDFL	12	150	63	-	14
M16	R-STUDS-16190-HDFL	16	190	75	-	18
	R-STUDS-16240-HDFL	16	240	125	29	18
	R-STUDS-16270-HDFL	16	270	155	59	18
	R-STUDS-16290-HDFL	16	290	175	79	18
	R-STUDS-16320-HDFL	16	320	205	109	18
	R-STUDS-16370-HDFL	16	370	255	159	18
M20	R-STUDS-20260-HDFL	20	260	117	-	22
	R-STUDS-20300-HDFL	20	300	157	37	22

Logistikos duomenys

Dydis	Gaminys	Inkaras		Kiekis (vnt.)			Svoris (kg)			Brūkšninis kodas
		Skersmuo [mm]	Ilgis [mm]	Vienetinė pakuotė	Sudėtinė pakuotė	Padėklas	Vienetinė pakuotė	Sudėtinė pakuotė	Padėklas	
M12	R-STUDS-12150-HD FL	12	150	10	120		1.36	16.3		5906675478364
M16	R-STUDS-16190-HD FL	16	190	10	10		2.9	2.9		
	R-STUDS-16240-HD FL	16	240	10	10		3.6	3.6		5906675478371
	R-STUDS-16270-HD FL	16	270	10	10		4.1	4.1		5906675478401
	R-STUDS-16290-HD FL	16	290	10	10		4.4	4.4		5906675478388
	R-STUDS-16320-HD FL	16	320	10	10		4.8	4.8		5906675478395
	R-STUDS-16370-HD FL	16	370	10	10		5.6	5.6		5906675478418
M20	R-STUDS-20260-HD FL	20	260	20	20	1760	12.0	12.0	1082.5	5906675489933
	R-STUDS-20300-HD FL	20	300	20	20	1280	13.7	13.7	909.4	5906675484396