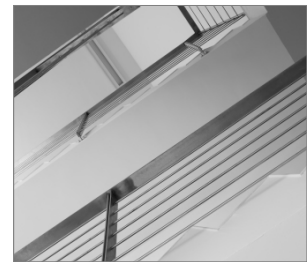


R-STUDS metriniai įsriegiami strypai, plieno klasė 8.8

Armavimo strypas iš anglinio 5.8 klasės plieno, skirtas naudoti su cheminiais inkarais



Informacija apie gaminį

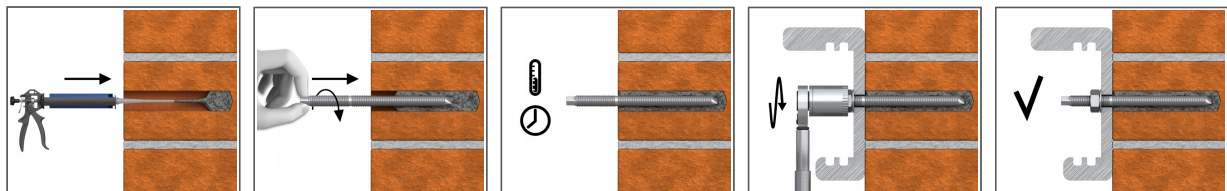
Savybės ir privalumai

- Įsriegiamasis strypas, pagamintas iš karštai cinkuoto plieno ir tinkamas naudoti lauke ir drėgmėje
- Galima naudoti sujungimuose, įrengimuose su mūrvinėmis, arba sujungiant sienas su pamatais. (Kreipkitės į techninį konsultantą)
- Heksagonalinis antgalis, kad būtų galima naudoti dinamometrinį raktą

Naudojimas

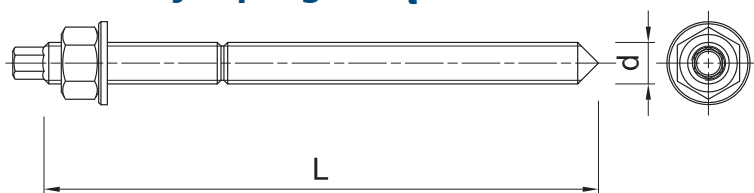
- Tvirtinimas su cheminiais inkarais į mūrinį vientisą ir tuščia-vidurį pagrindą
- Baliustrados ir turėklai
- Užtvareliai
- Kabelių loviai
- Laikikliai
- Priešgaisrinės sienos
- Lentinės atramos
- Sunkiosios mašinos
- Lempos
- Apsauginiai užtvareliai
- Kelio ženklai
- Laikiklių sistemos
- Viešosios sėdimosios vietos

[Lithuanian]: Installation guide



1. Išgręžkite atitinkamo skersmens ir gylio angą
2. [Lithuanian]: Clean the hole thoroughly with hand pump and hole brush
3. Jei reikia, įdėkite tinklinę movą.
4. [Lithuanian]: Fill hole with the required resin to the recommended fill level. (Follow the relevant instructions for the resin product)
5. [Lithuanian]: Insert the threaded stud slowly and with a slight twisting motion, until the required embedment depth is reached
6. Nelieskite, kol praeis dervos stingimo laikas.
7. Praėjus reikiamam surišimo laikui įdėkite tvirtinamą elementą, poveržlę ir veržlę. Prisukite sujungimus reikiamu momentu

Informacija apie gaminį



Dydis	Gaminys	Inkaras		Tvirtinamas elementas		
		Skersmuo	Ilgis	Didžiausias storis $t_{\text{riks.}}$:		Skylės skersmuo
		d	L	[Lithuanian]: hnom, 6d	[Lithuanian]: hnom, 12d	d_f
		[mm]	[mm]	[mm]	[mm]	[mm]
M8	R-STUDS-08110-88HD	8	110	52	4	9
M10	R-STUDS-10170-88HD	10	170	98	38	12
	R-STUDS-10190-88HD	10	190	118	58	12
	R-STUDS-10130-88HD	10	130	58	-	12
M12	R-STUDS-12160-88HD	12	160	73	1	14
	R-STUDS-12220-88HD	12	220	133	61	14
	R-STUDS-12260-88HD	12	260	173	101	14
M16	R-STUDS-16150-88HD	16	150	35	-	18
	R-STUDS-16240-88HD	16	240	125	29	18
	R-STUDS-16300-88HD	16	300	185	89	18
	R-STUDS-16190-88HD	16	190	75	-	18
M20	R-STUDS-20235-88HD	20	235	92	-	22
	R-STUDS-20260-88HD	20	260	117	-	22
	R-STUDS-20300-88HD	20	300	157	37	22
M24	R-STUDS-24300-88HD	24	300	128	-	26
M30	R-STUDS-30380-88HD	30	380	166	-	32

Logistikos duomenys

Dydis	Gaminys	Inkaras		Kiekis (vnt.)			Svoris (kg)			Brūkšninis kodas
		Skersmuo [mm]	Ilgis [mm]	Vienetinė pakuotė	Sudėtinė pakuotė	Padėklas	Vienetinė pakuotė	Sudėtinė pakuotė	Padėklas	
M8	R-STUDS-08110-88HD	8	110	10	10	9350	0.70	0.70	684.5	5906675388649
M10	R-STUDS-10170-88HD	10	170	10	10		1.09	1.09		5906675473376
	R-STUDS-10190-88HD	10	190	10	10		1.10	1.10		5906675473383
	R-STUDS-10130-88HD	10	130	10	10	9350	1.40	1.40	1339.0	5906675153759
	R-STUDS-12160-88HD	12	160	10	10	5040	2.0	2.0	1038.0	5906675153773
M12	R-STUDS-12220-88HD	12	220	10	10	2560	1.74	1.74	475.4	5906675429014
	R-STUDS-12260-88HD	12	260	10	10	1920	0.50	0.50	126.0	5906675091808
	R-STUDS-16150-88HD	16	150	10	10	2560	2.3	2.3	618.8	5906675429038
M16	R-STUDS-16240-88HD	16	240	10	10	2000	20.0	20.0	4030.0	5906675446677
	R-STUDS-16300-88HD	16	300	5	5	960	2.2	2.2	442.8	5906675429045
	R-STUDS-16190-88HD	16	190	10	10	2560	2.9	2.9	775.5	5906675085579
M20	R-STUDS-20235-88HD	20	235	10	10		4.0	4.0		5906675466798
	R-STUDS-20260-88HD	20	260	5	5	960	3.0	3.0	606.0	5906675153810
	R-STUDS-20300-88HD	20	300	25	25		17.1	17.1		5906675471518

Logistikos duomenys

Dydis	Gaminys	Inkaras		Kiekis (vnt.)			Svoris (kg)			Brūkšninis kodas
		Skersmuo [mm]	Ilgis [mm]	Vienetinė pakuotė	Sudėtinė pakuotė	Padėklas	Vienetinė pakuotė	Sudėtinė pakuotė	Padėklas	
M24	R-STUDS-24300-88 HD	24	300	2	2	1000	2.0	2.0	1024.0	5906675429052
M30	R-STUDS-30380-88 HD	30	380	2	2	500	4.0	4.0	1039.0	5906675429069