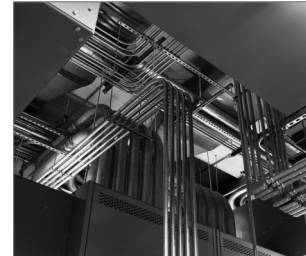
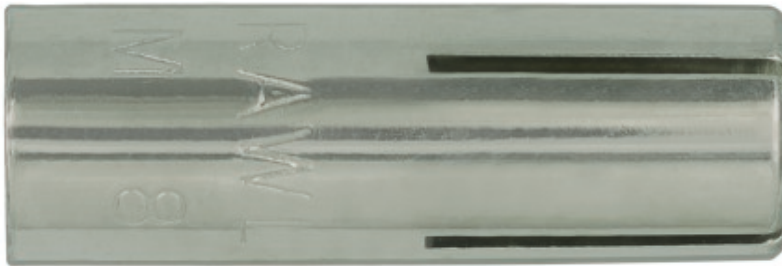


R-DCA-A4 NERŪDIJANTIS INKARAS SU ĮVORE, TURINČIA VIDINIĮ SRIEGĮ

Nerūdijantis inkaras su gilze, turintis vidinį sriegį, lengvai įrengiamas įkalant su plaktuku



[Lithuanian]: Approvals and Reports

- ETA-13/0584



Informacija apie gaminį

Savybės ir privalumai

- Didelis našumas inkaruojant sutrūkinėjusiame ir nesutrūkinėjusiame betone, patvirtino naudoti ETA
- [Lithuanian]: Product is covered with European Technical Assessment for multi-point non-structural fixings
- Gaminį rekomenduojama naudoti ten, kur būtinas atsparumas ugniai
- Medžiaga iš nerūdijančio plieno, kad būtų užtikrinta didžiausia apsauga nuo korozijos
- Lengva įrengti įkalant su plaktuku
- Nupjauta įvorė su vidiniu pleištu palengvina įleidimą ir išplėtimą
- [Lithuanian]: Product was tested for construction fixing

Naudojimas

- Vamzdinių sistemų
- Ventiliacijos sistemų
- Gaisro gesinimo sistemų įrengimas
- Kabelių ir laidų loviai
- Grotos

Pagrindo medžiaga

Sertifikuotas naudoti:

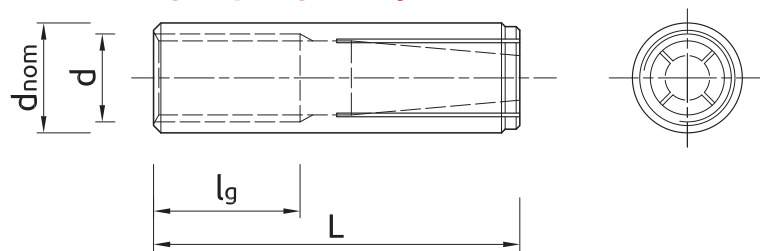
- Sutrūkinėjęs betonas, klasė C20/25-C50/60
- Nesutrūkinėjęs betonas C20/25-C50/60
- [Lithuanian]: Unreinforced concrete
- Gelžbetonis

[Lithuanian]: Installation guide



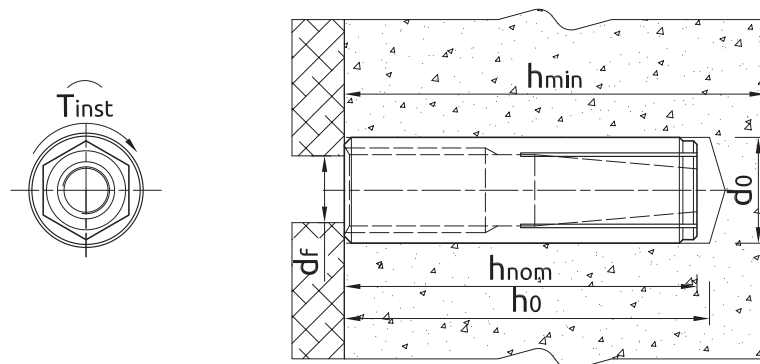
1. Išgręžkite reikiamo skersmens ir gylio angą
2. Pašalinkite gręžimo atliekas ir kruopščiai išvalykite angą naudodamiesi šepetiu ir siurbliuku
3. Įsukite varžtą į angą per tvirtinamą elementą, kol susilygins su pagrindu
4. Daužydami plaktuku per specialų kaltą išplėskite inkarą angoje
5. Įdėkite tvirtinamą elementą, įkiškite varžtą arba įsriegiamą strypą ir prisukite su reikiamu sukimo momentu

Informacija apie gaminį



Dydis	Gaminytis	Inkaras				Tvirtinamas elementas
		Skersmuo	Išorinis skersmuo	Ilgis	Vidinis sriegio ilgis	Skylės skersmuo
		d	d _{nom}	L	l _g	d _f
		[mm]	[mm]	[mm]	[mm]	[mm]
M6	R-DCA-06-25-A4	6	8	25	11	7
M8	R-DCA-08-30-A4	8	10	30	14	9
M10	R-DCA-10-40-A4	10	12	40	19	12
M12	R-DCA-12-50-A4	12	15	50	25	14
M16	R-DCA-16-65-A4	16	20	65	28	18

[Lithuanian]: Installation data



Dydis			M6	M8	M10	M12	M16
Sriegio skersmuo	d	[mm]	6	8	10	12	16
Skylės skersmuo pagrinde	d ₀	[mm]	8	10	12	15	20
Montavimo sukimo momentas	T _{inst}	[Nm]	4.5	11	22	38	98
Min. skylės gylis pagrinde	h ₀	[mm]	27	32	42	52	67
Montavimo gylis	h _{nom}	[mm]	25	30	40	50	65
Min. pagrindo storis	h _{min}	[mm]	80	80	80	100	130
Min. tarpas	s _{min}	[mm]	200	200	200	200	260
Min. atstumas iki krašto	c _{min}	[mm]	150	150	150	150	195

[Lithuanian]: Mechanical properties

Dydis			M6	M8	M10	M12	M16
Vardinis didžiausias tempiamasis stipris – įtempis	f _{yk}	[N/mm ²]	500	500	500	500	500
Vardinis išėigos stipris – įtempis	f _{yk}	[N/mm ²]	210	210	210	210	210
Skerspūvio plotas (įtempimas)	A _s	[mm ²]	20.1	36.6	58	84.3	157
Elastinio skyriaus modulis	W _{el}	[mm ³]	21.21	50.27	98.17	169.65	402.12

[Lithuanian]: Basic performance data

Techniniai parametrai, taikomi esant atskiram inkaravimo taškui, neatsižvelgiant į atstumo nuo kraštų ir tarpų tarp inkarų įtaką

Dydis		M6	M8	M10	M12	M16
Efektyvusis įspaudimo gylis h_{ef}	[mm]	25.00	30.00	40.00	50.00	65.00
VIDUTINĖ KRITINĖ APKROVA						
[LITHUANIAN]: TENSION AND SHEAR LOAD	[kN]	-	-	-	-	-
BŪDINGOJI APKROVA						
[LITHUANIAN]: TENSION AND SHEAR LOAD F_{Rk}	[kN]	1.00	2.00	3.00	4.50	8.00
PROJEKTINĖ APKROVA						
[LITHUANIAN]: TENSION AND SHEAR LOAD F_{Rd}	[kN]	0.55	1.11	1.67	2.50	4.44
REKOMENDUOJAMA APKROVA						
[LITHUANIAN]: TENSION AND SHEAR LOAD	[kN]	0.39	0.79	1.19	1.79	3.17

[Lithuanian]: Design performance data

Dydis		M6	M8	M10	M12	M16
Efektyvusis įspaudimo gylis	h_{ef} [mm]	25.00	30.00	40.00	50.00	65.00
[LITHUANIAN]: TENSION AND SHEAR LOAD						
Būdingasis atsparumas	F_{Rk} [kN]	1.00	2.01	3.20	4.59	8.27
Montavimo saugumo koeficientas	γ_{inst} -	1.20	1.20	1.20	1.20	1.20
Tarpas	s_{cr} [mm]	200.0	200.0	200.0	200.0	260.0
Atstumas iki krašto	c_{cr} [mm]	150.0	150.0	150.0	150.0	195.0
[LITHUANIAN]: SHEAR LOAD						
PLIENO SUGADINIMAS; PLIENO KLASĖ A4-70						
Būdingasis atsparumas su svirtimi	$M_{Rk,s}$ [Nm]	11.00	26.00	52.00	92.00	233.0
Dalinio saugumo koeficientas	γ_{Ms} -	1.25	1.25	1.25	1.25	1.25

Būdingasis atsparumas ugniai betone nuo C 20/25 iki C 50/60

Dydis		M8	M10	M12	M16
[LITHUANIAN]: TENSION AND SHEAR LOAD					
Tarpas	s_{cr} [mm]	120.00	160.00	200.00	260.00
Atstumas iki krašto	c_{cr} [mm]	60.00	80.00	100.00	130.00
R (EI atveju) = 30 min					
[LITHUANIAN]: TENSION AND SHEAR LOAD					
Būdingasis atsparumas	F_{Rk} [kN]	0.50	0.80	1.10	2.10
R (EI atveju) = 60 min					
[LITHUANIAN]: TENSION AND SHEAR LOAD					
Būdingasis atsparumas	F_{Rk} [kN]	0.50	0.80	1.10	2.10
R (EI atveju) = 90 min					
[LITHUANIAN]: TENSION AND SHEAR LOAD					
Būdingasis atsparumas	F_{Rk} [kN]	0.50	0.80	1.10	2.10
R (EI atveju) = 120 min					
[LITHUANIAN]: TENSION AND SHEAR LOAD					
Būdingasis atsparumas	F_{Rk} [kN]	0.40	0.60	0.90	1.60

Logistikos duomenys

Gaminys	Inkaras		Kiekis (vnt.)			Svoris (kg)			Brūkšninis kodas
	Skersmuo [mm]	Ilgis [mm]	Vienetinė pakuočių	Sudėtinė pakuočių	Padėklas	Vienetinė pakuočių	Sudėtinė pakuočių	Padėklas	
R-DCA-06-25-A4 ¹⁾	6	25	100	1000	100000	0.73	7.3	760.0	5010445776083
R-DCA-08-30-A4 ¹⁾	8	30	100	1000	64000	1.27	12.7	842.8	5010445776205
R-DCA-10-40-A4 ¹⁾	10	40	50	500	32000	1.18	11.8	785.2	5010445776328
R-DCA-12-50-A4 ¹⁾	12	50	50	400	16000	2.4	19.2	798.0	5010445776410
R-DCA-16-65-A4 ¹⁾	16	65	25	100	6000	2.8	11.3	706.8	5010445776502

1) ETA-13/0584