

## [Lithuanian]: R-STUDS Metric Threaded Rods - Steel Class 5.8, Zinc Flake, Flat Head

[Lithuanian]: Threaded rod 5.8 grade steel, zinc flake (ZF) with increased corrosion resistance, for use with bonded anchors



### Informacija apie gaminį

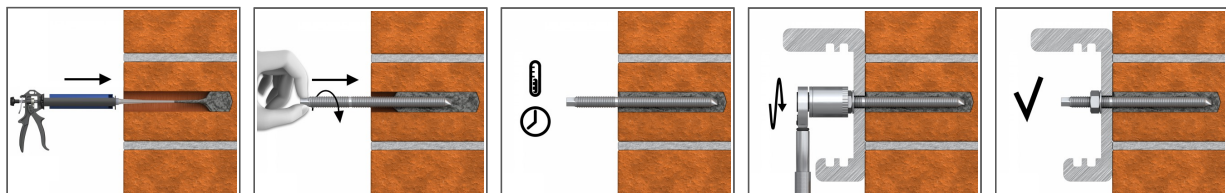
#### Savybės ir privalumai

- Speciali antikorozinė plokštelinė cinko danga
- Galima naudoti sujungimuose, įrengiamuose su mūrvinėmis, arba sujungiant sienas su pamatais. (Kreipkitės į techninį konsultantą)

#### Naudojimas

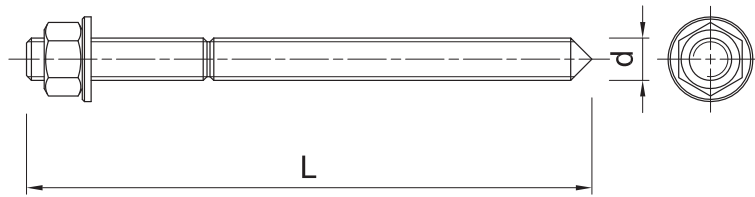
- Tvirtinimas su cheminiais inkarais į mūrinį vientisą ir tuščia-vidurį pagrindą
- Baliustrados ir turėklai
- Užtvarėliai
- Kabelių loviai
- Laikikliai
- Priešgaisrinės sienos
- Lentinės atramos
- Sunkiosios mašinos
- Lempos
- Apsauginiai užtvarai
- Kelio ženklai
- Laikiklių sistemos
- Viešosios sėdimosios vietos

### [Lithuanian]: Installation guide



1. Išgręžkite atitinkamo skersmens ir gylio angą
2. Rankiniu siurbliu ir skylės šepetiu gerai išvalykite skylę.
3. Jei reikia, įdėkite tinklinę movą.
4. Pripildykite skylę reikiamos dervos iki rekomenduojamo pripildymo lygio. (Laikykitės dervos gaminiui taikomų instrukcijų.)
5. Lėtai, šiek tiek sukdami, kiškite srieginę smeigę, kol pasieksite reikiamą įtvirtinimo gylį.
6. Nelieskite, kol praeis dervos stingimo laikas.
7. Praėjus reikiamam surišimo laikui įdėkite tvirtinamą elementą, poveržlę ir veržlę. Prisukite sujungimus reikiamu momentu

## Informacija apie gaminį



Dydis	Gaminys	Inkaras		Tvirtinamas elementas		
		Skersmuo	Ilgis	Didžiausias storis $t_{fiks.}$ :		Skylės skersmuo
		d	L	[Lithuanian]: hnom, 6d	[Lithuanian]: hnom, 12d	$d_f$
		[mm]	[mm]	[mm]	[mm]	[mm]
M8	R-STUDS-08110FL-ZF	8	110	52	4	9
M10	R-STUDS-10130FL-ZF	10	130	58	-	12
	R-STUDS-10170FL-ZF	10	170	98	38	12
M12	R-STUDS-12110FL-ZF	12	110	23	-	14
	R-STUDS-12160FL-ZF	12	160	73	1	14
	R-STUDS-12450FL-ZF	12	450	363	291	14
M16	R-STUDS-16190FL-ZF	16	190	75	-	18
M24	R-STUDS-24300FL-ZF	24	300	128	-	26

## Logistikos duomenys

Dydis	Gaminys	Inkaras		Kiekis (vnt.)			Svoris (kg)			Brūkšninis kodas
		Skersmuo [mm]	Ilgis [mm]	Vienetinė pakuotė	Sudėtinė pakuotė	Padėklas	Vienetinė pakuotė	Sudėtinė pakuotė	Padėklas	
M8	R-STUDS-08110FL-ZF	8	110	10	10	12960	0.44	0.44	600.2	5906675433073
M10	R-STUDS-10130FL-ZF	10	130	10	300	9000	0.80	24.0	750.0	5906675403137
	R-STUDS-10170FL-ZF	10	170	10	10		1.01	1.01		5906675473345
M12	R-STUDS-12110FL-ZF	12	110	10	10		1.30	1.30		5906675452579
	R-STUDS-12160FL-ZF	12	160	10	120	5400	1.34	16.1	753.6	5906675403144
	R-STUDS-12450FL-ZF	12	450	10	10		2.2	2.2		5906675472546
M16	R-STUDS-16190FL-ZF	16	190	10	60	3600	2.9	17.2	1059.6	5906675412207
M24	R-STUDS-24300FL-ZF	24	300	2	12	1000	2.0	11.7	1004.0	5906675412214