

[Lithuanian]: R-STUDS Metric Threaded Rods - Steel Class 5.8, Zinc Flake

[Lithuanian]: Threaded rod 5.8 grade steel, zinc flake (ZF) with increased corrosion resistance, for use with bonded anchors



Informacija apie gaminį

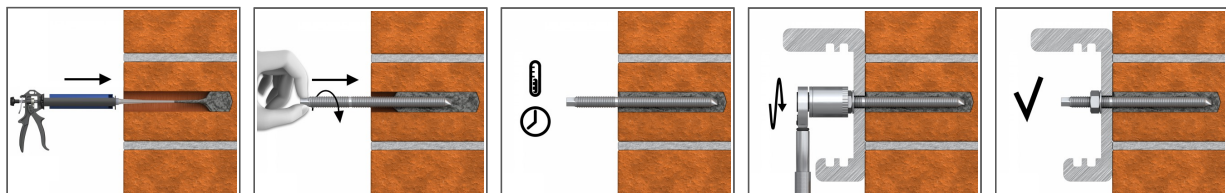
Savybės ir privalumai

- Heksagonalinis antgalis, kad būtų galima naudoti dinamometrinį raktą
- Speciali antikorozinė plokštelinė cinko danga
- Galima naudoti sujungimuose, įrengiamuose su mūrvinėmis, arba sujungiant sienas su pamatais. (Kreipkitės į techninį konsultantą)

Naudojimas

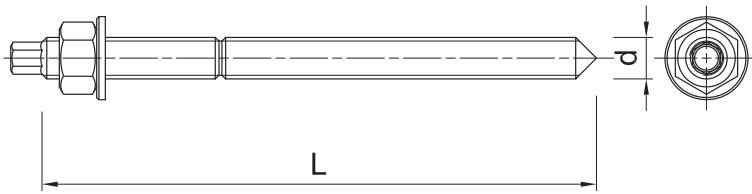
- Tvirtinimas su cheminiais inkarais į mūrinį vientisą ir tuščia-vidurį pagrindą
- Baliustrados ir turėklai
- Užtvarėliai
- Kabelių loviai
- Laikikliai
- Priešgaisrinės sienos
- Lentinės atramos
- Sunkiosios mašinos
- Lempos
- Apsauginiai užtvarai
- Kelio ženklai
- Laikiklių sistemos
- Viešosios sėdimosios vietos

[Lithuanian]: Installation guide



1. Išgręžkite atitinkamo skersmens ir gylio angą
2. Rankiniu siurbliu ir skylės šepetiu gerai išvalykite skylę.
3. Jei reikia, įdėkite tinklinę movą.
4. Pripildykite skylę reikiamos dervos iki rekomenduojamo pripildymo lygio. (Laikykitės dervos gaminiui taikomų instrukcijų.)
5. Lėtai, šiek tiek sukdami, kiškite srieginę smeigę, kol pasieksite reikiamą įtvirtinimo gylį.
6. Nelieskite, kol praeis dervos stingimo laikas.
7. Praėjus reikiamam surišimo laikui įdėkite tvirtinamą elementą, poveržlę ir veržlę. Prisukite sujungimus reikiamu momentu

Informacija apie gaminį



Dydis	Gaminys	Inkaras		Tvirtinamas elementas		
		Skersmuo	Ilgis	Didžiausias storis $t_{rks.}$:		Skylės skersmuo
		d	L	[Lithuanian]: hnom, 6d	[Lithuanian]: hnom, 12d	d_f
		[mm]	[mm]	[mm]	[mm]	[mm]
M10	R-STUDS-10130-ZF	10	130	58	-	12
M12	R-STUDS-12160-ZF	12	160	73	1	14

Logistikos duomenys

Dydis	Gaminys	Inkaras		Kiekis (vnt.)			Svoris (kg)			Brūkšninis kodas
		Skersmuo [mm]	Ilgis [mm]	Vienetinė pakuotė	Sudėtinė pakuotė	Padėklas	Vienetinė pakuotė	Sudėtinė pakuotė	Padėklas	
M10	R-STUDS-10130-ZF	10	130	10	300	9000	0.80	24.0	750.0	5906675402963
M12	R-STUDS-12160-ZF	12	160	10	120	5400	13.5	162.0	7320.0	5906675402970