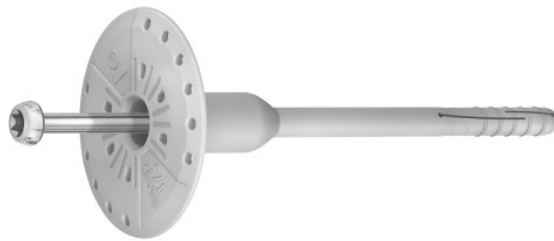


R-TFIX-8S-...-X Fasadų izoliacijos tvirtinimo smeigė

Efektyviausia įsukamoji fasadų izoliacijos tvirtinimo smeigė, kurią galima montuoti paviršiuje



[Lithuanian]: Approvals and Reports

- ETA 17/0161



Informacija apie gaminį

Savybės ir privalumai

- Lengvas ir greitas įrengimas visų kategorijų pagrinduose (A, B, C, D, E)
- Unikali smeigės kompresijos zona užtikrina tikslų gaminio įrengimą.
- Dėl itin plastiško jungties R-TFIX-8SX plieninio strypo liejimo sumažinta jos taškinė šiluminė skvarba (0,001–0,002 W/K), dėl to sumažėja fasado šilumos nuostoliai.
- Labai standi laikančioji plokštelė (0,6 kN/mm) užtikrina šiltinimo sistemos stabilumą, užkirsdamas kelią virpesiams, kuriuos sukelia įsiurbiamosios vėjo jėgos.
- Unikali inkaravimo zonos konstrukcija leidžia perkelti dideles apkrovas, dėl to galima sumažinti inkaravimų skaičių, rekomenduojamą kvadratiniam metrui.
- Geriausi parametrai iki 25 mm sumažinus inkaravimo zoną

Naudojimas

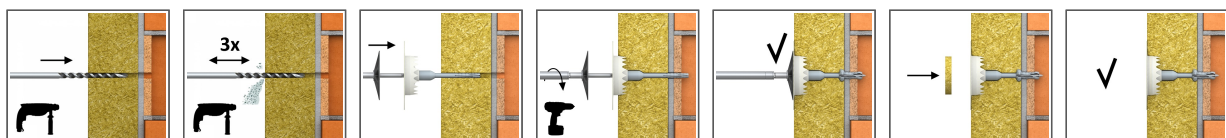
- Fasado šiltinimo sistemos (ETIC)
- Polistireno plokštės
- Poliuretano plokštės
- Mineralinės vatos plokštės
- Kamštis
- Medienos pluošto plokštės

Pagrindo medžiaga

Sertifikuotas naudoti:

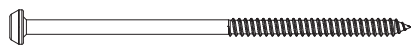
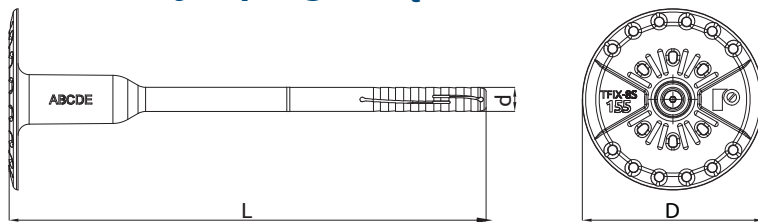
- Betonas C 12/15 – C 50/60 (naudoti A kategorijos)
- Išorinė betono plokštė C16/20 - 50/60 (naudoti A kategorijos)
- Pilnavidurės plytos (naudoti B kategorijos)
- Silikatinės pilnavidurės plytos (naudoti B kategorijos)
- Skylėtos plytos (naudoti C kategorijos)
- [Lithuanian]: Hollow Sand-lime Brick (Use category C)
- Skylėtos plytos (naudoti C kategorijos)
- Lengvo betono blokeliai (naudoti C kategorijos)

[Lithuanian]: Installation guide



1. Išgręžkite atitinkamo skersmens ir gylio angą.
2. Gręžimo gylis A, B, C kategorijos medžiagose – min. 35 mm, o akytojo betono blokelyje – 75 mm.
3. 3 kartus išvalykite išgręžtą skylę.
4. Įkiškite R-TFIX-TOOL-BLACK į R-TFIX-8SX varžto galvutės įpjovą.
5. Įkiškite spraustelį į išgręžtą skylę.
6. Kai naudojamas KWX-63, po kalimo dantukai turi būti įsispaudę į izoliacinę medžiagą.
7. Įtvirtinimo gylis A, B, C kategorijos medžiagose – min. 25 mm, o akytojo betono blokelyje – 65 mm.
8. Taikykite vienodą ašinį slėgį užtikrindami, kad fiksavimo įrankio diskas būtų laikomas statmenai tvirtinimo elemento ašiai.
9. Dideliais sūkiiais tolygiai sukite varžtą, kol tvirtinimo elementas bus gerai pritvirtintas (kai diskas palies izoliacijos paviršių).

Informacija apie gaminį



Dydis	Gaminyje	Fiksatorius			Tvirtinamas elementas	
		Skersmuo	Plokštelės skersmuo	Ilgis	Rekomenduojamas storis	
		d	D	L	t _{fik.} A, B, C, D	t _{fik.} E
[mm]						
Ø08	R-TFIX-8S-115-X	8	60	115	80	40
	R-TFIX-8S-135-X	8	60	135	100	60
	R-TFIX-8S-155-X	8	60	155	120	80
	R-TFIX-8S-175-X	8	60	175	140	100
	R-TFIX-8S-195-X	8	60	195	160	120
	R-TFIX-8S-215-X	8	60	215	180	140
	R-TFIX-8S-235-X	8	60	235	200	160
	R-TFIX-8S-255-X	8	60	255	220	180
	R-TFIX-8S-275-X	8	60	275	240	200
	R-TFIX-8S-295-X	8	60	295	260	220
	R-TFIX-8S-335-X	8	60	335	300	260
	R-TFIX-8S-355-X	8	60	355	320	280
	R-TFIX-8S-375-X	8	60	375	340	300
	R-TFIX-8S-395-X	8	60	395	360	320
	R-TFIX-8S-415-X	8	60	415	380	340
	R-TFIX-8S-435-X	8	60	435	400	360
R-TFIX-8S-455-X	8	60	455	420	380	
	R-TFIX-8S-315-X	8	60	315	280	250

[Lithuanian]: Installation data

Pagrindas			A, B, C, D	A – išorinė plokštė	E
Tvirtinimo skersmuo	d	[mm]	8	8	8
Skylės skersmuo pagrinde	d ₀	[mm]	8	8	8
Montavimo gylis	h _{nom}	[mm]	25	25	45
Min. skylės gylis pagrinde	h ₀	[mm]	35	35	55
Min. skylės gylis pagrinde (leidžiamasis montavimas)	h ₀	[mm]	45	45	65
Min. pagrindo storis	h _{min}	[mm]	100	40	100
Min. tarpas	s _{min}	[mm]	100	100	100
Min. atstumas iki krašto	c _{min}	[mm]	100	100	100

[Lithuanian]: Basic performance data

Techniniai parametrai atskiram inkaravimo taškui, neatsižvelgiant į atstumo nuo kraštų ir tarpų tarp inkarų įtaką

Pagrindas		Betonas C 12/15	Betonas, min. C 16/20	Įsiorinė betoninė sienos plokštė	Pilnavidurė molinė plyta, min. 20 MPa (pvz., MZ 20/2,0)	Smėlio-kaikių plyta, mažiausiai 30 MPa	Tuščiavidurė plyta, 15 MPa	Tuščiaviduris šiluminis blokelis, 15 klasė	Lengvasis tuščiaaviduris betoninis blokelis	Surenkamiji armuoti lengvojo betono gamtinio komponentai, 4 MPa	Autoklavinis aktytasis betonas AAC 4 MPa
Efektyvus įspaudimo gylis h_{ef}	[mm]	25	25	25	25	25	25	25	25	25	45
VIDUTINĖ KRITINĖ APKROVA $N_{Ru,m}$											
R-TFIX-8SX	[kN]	1.64	2.03	2.03	1.78	1.94	1.13	-	-	1.12	1.56
R-TFIX-8S	[kN]	-	-	-	-	-	-	1.78	1.78	-	-
BŪDINGOJI APKROVA N_{Rk}											
R-TFIX-8SX	[kN]	1.20	1.50	1.50	1.50	1.50	0.90	-	-	0.90	1.20
R-TFIX-8S	[kN]	-	-	-	-	-	-	1.50	1.50	-	-
PROJEKTINĖ APKROVA N_{Rd}											
R-TFIX-8SX	[kN]	0.60	0.75	0.75	0.75	0.75	0.45	-	-	0.45	0.60
R-TFIX-8S	[kN]	-	-	-	-	-	-	0.75	0.75	-	-
REKOMENDUOJAMA APKROVA N_{rec}											
R-TFIX-8SX	[kN]	0.43	0.54	0.54	0.54	0.54	0.32	-	-	0.32	0.43
R-TFIX-8S	[kN]	-	-	-	-	-	-	0.54	0.54	-	-

TVIRTINIMO TIPAS		R-TFIX-8SX
Plokštėlės atsparumas	[kN]	2.04
Plokštėlės standumas	[kN/mm]	0.6
Taško šilumos perdavimas	[W/K]	0,001 - 0,002

Logistikos duomenys

Dydis	Gaminys	Fiksatorius			Skersmuo [mm]	Aukštis [mm]	Ilgis [mm]	Kiekis (vnt.)			Svoris (kg)			Brūkšninis kodas
		Skersmuo [mm]	Plokštėlės skersmuo [mm]	Ilgis [mm]				Vienetinė pakuotė	Sudėtinė pakuotė	Paketas	Vienetinė pakuotė	Sudėtinė pakuotė	Paketas	
Ø8	R-TFIX-8S-115-X ¹⁾	8	60	115				200	200	8000	5.3	5.3	243.0	5906675417660
	R-TFIX-8S-135-X ¹⁾	8	60	135				200	200	8000	5.9	5.9	267.6	5906675417677
	R-TFIX-8S-155-X ¹⁾	8	60	155				200	200	8000	6.8	6.8	300.2	5906675417684
	R-TFIX-8S-175-X ¹⁾	8	60	175				200	200	6400	7.4	7.4	267.0	5906675417691
	R-TFIX-8S-195-X ¹⁾	8	60	195				200	200	6400	8.0	8.0	284.2	5906675417707
	R-TFIX-8S-215-X ¹⁾	8	60	215				100	100	4000	4.5	4.5	211.1	5906675417714
	R-TFIX-8S-235-X ¹⁾	8	60	235				100	100	4000	4.9	4.9	225.2	5906675417738
	R-TFIX-8S-255-X ¹⁾	8	60	255				100	100	4000	5.3	5.3	239.8	5906675417745
	R-TFIX-8S-275-X ¹⁾	8	60	275				100	100	4000	5.5	5.5	249.4	5906675417752
	R-TFIX-8S-295-X ¹⁾	8	60	295				100	100	4000	5.9	5.9	267.5	5906675417769
	R-TFIX-8S-335-X ¹⁾	8	60	335				100	100	4000	6.5	6.5	290.2	5906675417776
	R-TFIX-8S-355-X ¹⁾	8	60	355				100	100	3200	7.1	7.1	256.5	5906675417783
	R-TFIX-8S-375-X ¹⁾	8	60	375				100	100	3200	7.3	7.3	264.2	5906675417790
	R-TFIX-8S-395-X ¹⁾	8	60	395				50	50	1600	4.2	4.2	162.7	5906675417806
	R-TFIX-8S-415-X ¹⁾	8	60	415				50	50	1600	4.3	4.3	167.3	5906675417813
	R-TFIX-8S-435-X ¹⁾	8	60	435				50	50	1600	4.4	4.4	170.7	5906675417837
	R-TFIX-8S-455-X ¹⁾	8	60	455				50	50	1600	4.6	4.6	177.1	5906675417844
	R-TFIX-8S-315-X ¹⁾	8	60	315				100	100	4000	6.2	6.2	278.4	5906675498942
R-TFIX-CAP63-EPS-G					63	10		100	100	12000	0.29	0.29	64.9	5906675390321
R-TFIX-CAP63-EPS-W					63	10		100	100	12000	0.30	0.30	66.5	5906675390314

Logistikos duomenys

Dydis	Gaminys	Fiksatorius			Skersmuo [mm]	Auškštas [mm]	Ilgis [mm]	Kiekis (vnt.)			Svoris (kg)			Brūkšninis kodas
		Skersmuo [mm]	Plokštelės skersmuo [mm]	Ilgis [mm]				Vienetinė pakuotė	Sudėtinė pakuotė	Paketas	Vienetinė pakuotė	Sudėtinė pakuotė	Paketas	
	R-TFIX-CAP63-MW				63	10		100	100	9000	0.76	0.76	98.0	5906675390338
	R-TFIX-TOOL-BLACK				80		45	1	16	384	0.11	1.68	70.3	5906675412276
	R-TFIX-TOOL-GREY				80		35	1	16	384	0.09	1.44	64.6	5906675412269
	R-TFIX-TOOL-CS				63		38	1	12	288	0.20	2.4	87.6	5906675421636
	R-TFIX-CAP15-EPS-W				15	25		100	1000	40000	0.01	0.10	34.0	5906675403151
	R-TFIX-CAP15-EPS-G				15	25		100	1000	40000	0.01	0.10	34.0	5906675403168
	R-TFIX-TOOL-CSM				63		38	1	12	288	0.30	3.6	116.4	5906675468297

1) ETA 17/0161