

R-OCR-63/70 cinko plokštelėmis padengti savisriegiai varžtai, skirti sudėtinėms plokštėms, daugiausiai 18 mm

Speciali antikorozinė plokštelinė cinko danga užtikrina labai veiksmingą apsaugą



[Lithuanian]: Approvals and Reports

• ETA-17/0518



Informacija apie gaminį

Savybės ir privalumai

- Sriegis sutvirtintas iš paviršiaus. Apsauginė aukščiausios kokybės antikorozinė danga garantuoja atsparumą 15 Kesternicho ciklų.
- Spalvota apsauginė poliesterio danga, kurios storis 45–50 µm (RAL, NCS, RR), suteikianti papildomą apsaugą nuo korozijos. Yra įvairių spalvų, tinkančių visiems lakštinio metalo variantams. Turi UV stabilizatorius, tad spalva nepakinta per ilgą eksploatavimo laiką.
- Sriegio forma ir jo aukštis glaudžiai susietas su savisriegio varžto paskirtimi – pritvirtinti daugiasluoksnes plokštes prie plieninės konstrukcijos.
- Dviejų rūšių sriegiai: pirmasis skirtas įtvirtinti plieninėje konstrukcijoje, o kitas, su didesniu žingsniu po varžto galvute, apsaugo nuo plokštės išorinės dangos įlinkimo ir padeda užsandarinti sujungimą.

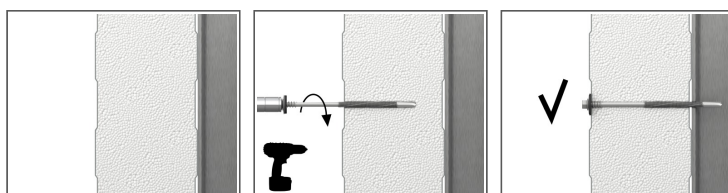
Naudojimas

- Tvirtinimo įtaisams: Daugiasluoksnių plokščių prie plieninių karštai valcuotų konstrukcijų

Pagrindo medžiaga

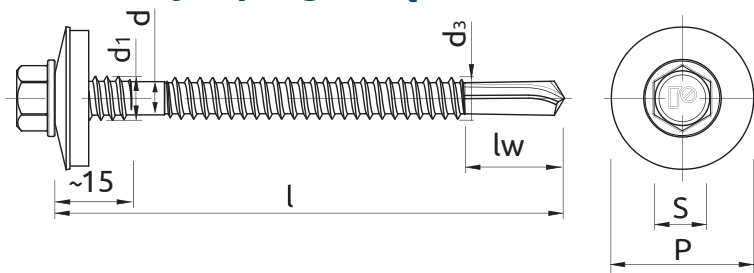
- Sertifikuotas naudoti:
- Konstrukcinis plienas

[Lithuanian]: Installation guide



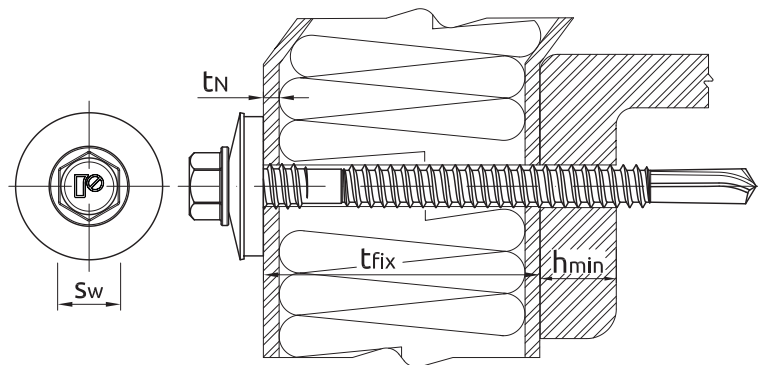
1. Varžtas turi būti 90 laipsnių kampu pagrindo atžvilgiu.
2. Įrengdami naudokitės magnetiniais antgaliais
3. Pradžioje naudojamos mažos apsukos.
4. Pastebėjus, kad poveržlė pradeda deformuotis, apsukas reikia sumažinti.
5. Reikia naudoti suktuvus su reguliuojamu sukimo momentu arba gylio ribotuvu. Dėmesio: nenaudoti gręžtuvų.
6. Įrengiant naudojami suktuvai su 1600–2000 aps./min. reguliuojamu sukimo momentu

Informacija apie gaminį



Dydis	Gaminys	Sraigtas				Tvirtinamas	Maks. gręžimo storis	Poveržlės dydis
		Skersmuo		Ilgis	Galvutės dydis	Didžiausias storis su poveržle		
		d	d ₁	l	S	t _{fix.}		
[mm]								
Ø6.3/7.0	R-ORR-63/70109A19	6.3	7	109	8	60	18	19
	R-ORR-63/70129A19	6.3	7	129	8	80	18	19
	R-ORR-63/70149A19	6.3	7	149	8	100	18	19
	R-ORR-63/70169A19	6.3	7	169	8	120	18	19
	R-ORR-63/70179A19	6.3	7	179	8	130	18	19
	R-ORR-63/70199A19	6.3	7	199	8	150	18	19
	R-ORR-63/70219A19	6.3	7	219	8	170	18	19
	R-ORR-63/70249A19	6.3	7	249	8	200	18	19
	R-ORR-63/70259A19	6.3	7	259	8	210	18	19
	R-ORR-63/70269A19	6.3	7	269	8	220	18	19
R-ORR-63/70309A19	6.3	7	309	8	260	18	19	

[Lithuanian]: Installation data



Dydis	Ø6.3/7.0		
Varžto skersmuo	d	[mm]	6.3/7.0
Veržliarakčio dydis	Sw	[mm]	8
Min. pagrindo storis	h _{min}	[mm]	8
Maks. pagrindo storis	h _{maks}	[mm]	18
Min. tarpas	s _{min}	[mm]	30
Min. atstumas iki krašto	c _{min}	[mm]	10

[Lithuanian]: Basic performance data

Techniniai parametrai, taikomi esant atskiram varžtui, neatsižvelgiant į atstumo nuo kraštų ir tarpų tarp inkarų įtaką

Dydis	[LITHUANIAN]: TENSION LOAD		[LITHUANIAN]: SHEAR LOAD	
		Ø6.3/7.0 (A19)		Ø6.3/7.0 (A19)
VIDUTINĖ KRITINĖ APKROVA				
Pagrindo storis ≥ 8.0 mm; tn ≥ 0.4 mm	[kN]	2.79		1.65
Pagrindo storis ≥ 8.0 mm; tn ≥ 0.5 mm	[kN]	4.79		2.72
Pagrindo storis ≥ 8.0 mm; tn ≥ 0.63 mm	[kN]	6.06		3.36
Pagrindo storis ≥ 8.0 mm; tn ≥ 0.75 mm	[kN]	6.23		4.26
BŪDINGOJI APKROVA				
Pagrindo storis ≥ 8.0 mm; tn ≥ 0.4 mm	[kN]	1.86		1.10
Pagrindo storis ≥ 8.0 mm; tn ≥ 0.5 mm	[kN]	3.19		1.81
Pagrindo storis ≥ 8.0 mm; tn ≥ 0.63 mm	[kN]	4.04		2.24
Pagrindo storis ≥ 8.0 mm; tn ≥ 0.75 mm	[kN]	4.15		2.84
PROJEKTINĖ APKROVA				
Pagrindo storis ≥ 8.0 mm; tn ≥ 0.4 mm	[kN]	1.40		0.83
Pagrindo storis ≥ 8.0 mm; tn ≥ 0.5 mm	[kN]	2.40		1.36
Pagrindo storis ≥ 8.0 mm; tn ≥ 0.63 mm	[kN]	3.04		1.68
Pagrindo storis ≥ 8.0 mm; tn ≥ 0.75 mm	[kN]	3.12		2.14
REKOMENDUOJAMA APKROVA				
Pagrindo storis ≥ 8.0 mm; tn ≥ 0.4 mm	[kN]	1.00		0.59
Pagrindo storis ≥ 8.0 mm; tn ≥ 0.5 mm	[kN]	1.71		0.97
Pagrindo storis ≥ 8.0 mm; tn ≥ 0.63 mm	[kN]	2.17		1.20
Pagrindo storis ≥ 8.0 mm; tn ≥ 0.75 mm	[kN]	2.23		1.53

Logistikos duomenys

Gaminys	Sraigtas [mm]	Poveržlės dydis [mm]	Kiekis (vnt.)			Svoris (kg)			Brūkšninis ko- das
			Vienetinė pa- kuotė	Sudėtinė pa- kuotė	Padėklas	Vienetinė pa- kuotė	Sudėtinė pa- kuotė	Padėklas	
R-ORR-63/70109A19 ¹⁾	7	19	100	100	28800	2.2	2.2	669.8	5906675435398
R-ORR-63/70129A19 ¹⁾	7	19	100	100	28800	2.5	2.5	737.3	5906675435404
R-ORR-63/70149A19 ¹⁾	7	19	100	100	28800	2.7	2.7	818.1	5906675435411
R-ORR-63/70169A19 ¹⁾	7	19	100	100	28800	3.1	3.1	909.1	5906675435527
R-ORR-63/70179A19 ¹⁾	7	19	100	100	28800	3.2	3.2	937.9	5906675435428
R-ORR-63/70199A19 ¹⁾	7	19	100	100	28800	3.4	3.4	1021.5	5906675435534
R-ORR-63/70219A19 ¹⁾	7	19	100	100	28800	3.8	3.8	1115.4	5906675435435
R-ORR-63/70249A19 ¹⁾	7	19	100	100	11200	4.3	4.3	513.0	5906675438030
R-ORR-63/70259A19 ¹⁾	7	19	100	100	11200	4.5	4.5	532.4	5906675435541
R-ORR-63/70269A19 ¹⁾	7	19	100	100	11200	4.7	4.7	551.8	5906675438047
R-ORR-63/70309A19 ¹⁾	7	19	100	100	11200	5.5	5.5	644.9	5906675435558

1) ETA-17/0518