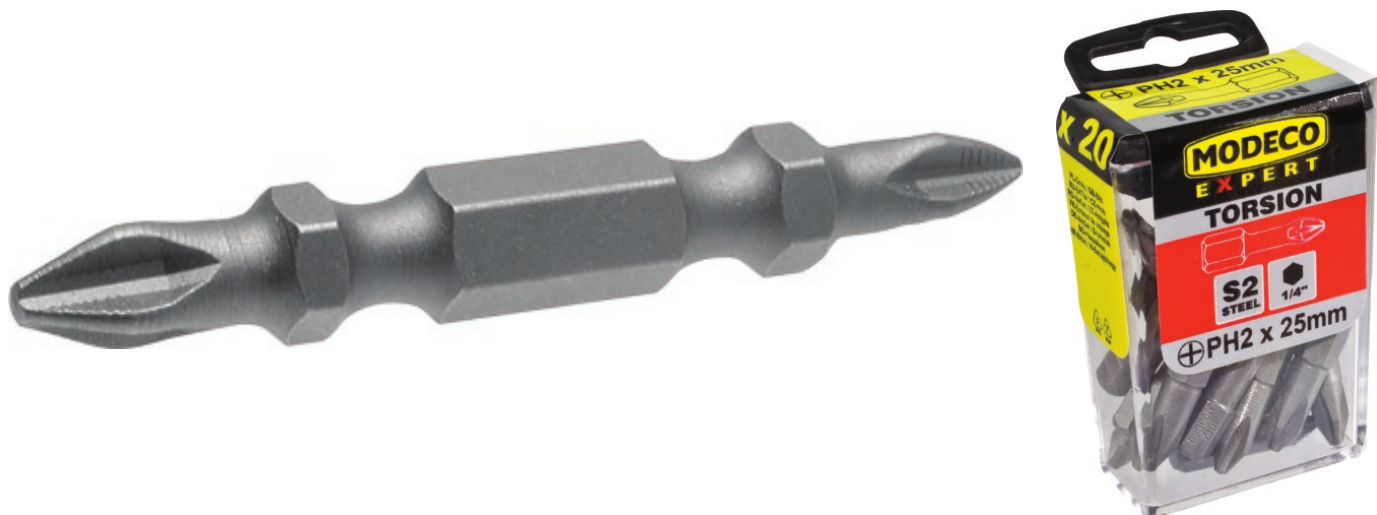
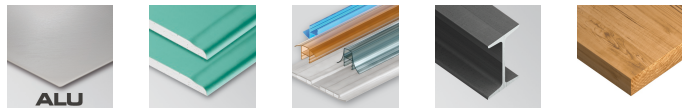


## MN-15-351 PH dvigubi antgaliai

Dvipusiai 50 mm PH1 / PH2 antgaliai iš S2 plieno su ACR sistema



### [Lithuanian]: Features & benefits

- ACR sistema ir gofruota galvutė palengvina varžto valdymą darbo metu
- Aukštos kokybės S2 plienas padidina tarnavimo laiką ir leidžia jums naudoti didesni skaičių varžtų ir tvirtinimo detalių
- 55-58 HRC plieno kietumas padidina atsparumą sukimo įtempiams, tuo pat metu prailgindamas gaminio tarnavimo laiką

### [Lithuanian]: Applications

- Skirtas varžtų įsukimui į medieną ir gipskartonius, taip pat kitiems tvirtinimo elementams su „Philips“ galvute
- Skirtas naudoti su akumuliatoriniu gręžtuvu

### [Lithuanian]: Equipment

- 10 antgalių vienoje pakuotėje

### [Lithuanian]: Users

- Gipso tinkuotojai
- Stogdengiai
- Elektrikai
- Montuotojai
- DIY entuziastai

## Atitinkami gaminiai

- MN-91-014 Gręžtuvas 14.4 V
- MN-91-015 Gręžtuvas 18 V
- MN-91-021 Gręžtuvas 14.4 V
- MN-91-022 Gręžtuvas 18 V

## [Lithuanian]: Technical properties

Rodyklė	PH antgalis	Antgalio ilgis	Vienetinė pakuotė	Sudėtinė pakuotė	Dėžės svoris	Išorinis svoris	EAN
	[mm]	[mm]	[vnt.]	[vnt.]	[kg]	[kg]	
<b>MN-15-351 *</b>	PH1/PH2	50	10	1200	0.11	13.2	5906757271845

\* Nutrauktas

## [Lithuanian]: Warnings



- [Lithuanian]: Always use eye protection
- [Lithuanian]: Always use gloves