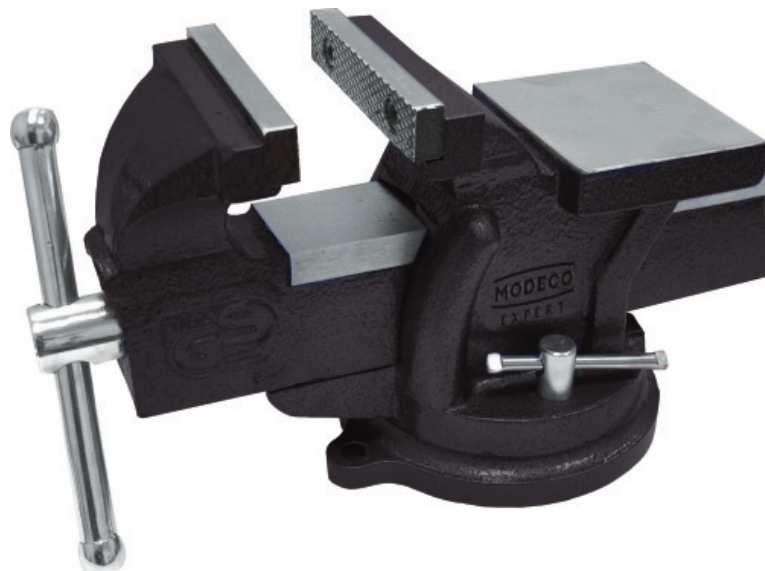


## MN-35-21 „Fitter“ pasukami spaustuvai

„Fitter“ pasukamas spaustuvas pagamintas iš tvirto ketaus



### [Lithuanian]: Features & benefits

- Korpusas pagamintas iš stipraus ketaus, užtikrina ilgą tarnavimo laiką
- Įrenginys su pasukamuoju pagrindu leidžia pakeisti padėtį horizontalioje plokštumoje bet koku kampu, kas padidina darbo komfortą
- Indukcinės ir gofruotos mentės užtikrina saugų ir patikimą montavimą
- Švino varžtas, visiškai apsaugotas nuo vortices ir priemaišų, padidina darbo komfortą

### [Lithuanian]: Applications

- Pagrindinė įranga pritaikoma kiekvienoje dirbtuvėje
- Tinkama tokiems darbams, kaip : pjovimas, šlifavimas, grėžimas ar lenkimas

### [Lithuanian]: Users

- Šaltkalviai
- Mechanikai
- DIY entuziastai

### [Lithuanian]: Technical properties

Rodyklė	Svoris	Žiaunų plotis	Vienetinė pakuotė	Sudėtinė pakuotė	Dėžės svoris	Išorinis svoris	EAN
	[kg]	[mm]	[vnt.]	[vnt.]	[kg]	[kg]	
<b>MN-35-214</b>	7	100	1	2	7.4	14.7	5906757274983
<b>MN-35-215</b>	9	125	1	1	11.8	11.8	5906757274990
<b>MN-35-216</b>	14	150	1	1	17.2	17.2	5906757275003

[Lithuanian]: Warnings



- [Lithuanian]: Always use eye protection
- [Lithuanian]: Always use gloves