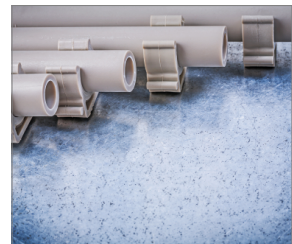


# R-RAWL-SC40II Dujinė viniakalė metalui ir betonui

Dujinė viniakalė, skirta plienui ir betonui, naudoti gipso ir M&E darbuose



## Sertifikatai



## Informacija apie gaminį

### Savybės ir privalumai

- Smeigių asortimentas nuo 15mm iki 38mm pritaikomos įvairiems darbams
- Supaprastintas gylio reguliavimo mechanizmas užtikrina tikslumą ir lengvą naudojimą
- Magnetinis dangtelis metalinėms tvirtinimo detalėms pritvirtinti ant lubų
- Kompaktiškas ir ergonomiškas dizainas užtikrina puikų prieinamumą ir lengvą valdymą
- Iš galo pakraunama plastikinė dėtuovė, kuri talpina 30 vinių yra patvari ir prieinama.
- Sekvencinis degimo režimas operatorių saugumui ir tikslumui nustatyti
- Esant mažam svoriui- aukštas komforto lygis ir teigiama patirtis galutiniam vartotojui

### Naudojimas

- Kabelių ir laidų loviai
- Konstrukcijos, įrengiamos sausojo būdu
- Visų tipų M & E gnybtų ir spauskų montavimas
- Vietos tinklėlio tvirtinimas kaip gipso armatūrą naudojant specialią stūmoklio poveržlę

### Suderinami gaminiai

- [Lithuanian]: R-SC40II-XS1 Gazowy osadzak do stali i betonu opakowanie tekturowe
- [Lithuanian]: R-SC40II-XL1 Osadzak gazowy do betonu i stali - Rawlcase
- R-RAWL-GP5

### Pagrindo medžiaga

- Beton C20/25 - C50/60
- Pilnavidurė betono plokštė
- [Lithuanian]: Unreinforced concrete
- Betonas
- Konstrukcinis plienas
- **Į rinkinį įeina**
- R-RAWL-SC40II Dujinė viniakalė
- viena baterija
- AC maitinimo kabelis
- Įkrovimo bazė
- Saugumo ir naudojimo vaizdas

