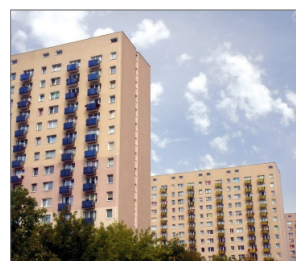


## R-STUDS barre metriche filettate in acciaio inox A2, testa piatta.

Barra filettata in acciaio inox A2 per utilizzo in esterno e in ambienti ubidi.



### Informazioni sul prodotto

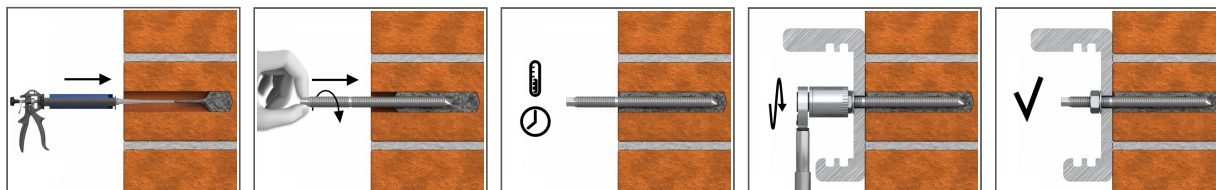
#### Caratteristiche e vantaggi

- Barra filettata di acciaio inox classe A2 per utilizzi all'aperto e minacciati dall'azione di fattori atmosferici (incluso l'ambiente industriale e l'ambiente marino)
- Ancoranti chimici ad alte prestazioni per carichi elevati
- In alcuni casi può essere post-installato attraverso l'elemento fissato (consultare il servizio tecnico).
- Testa piatta per una veloce installazione manuale senza l'utilizzo di adattatori
- Necessario per l'utilizzo del sistema copy-eco - consolidamento pannelli facciata

#### Applicazioni

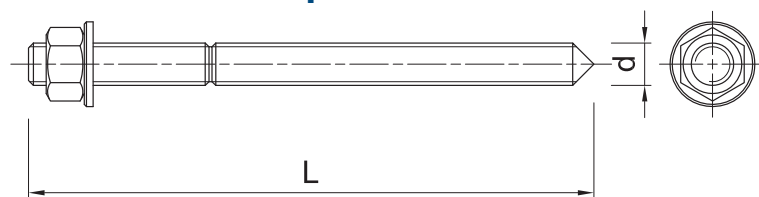
- Fissaggio con ancoranti chimici su substrati pieni e forati
- Rinforzi, supporti
- Barriere
- Scaffali
- Consoole
- Rotaie
- Elementi per infissi
- Impalcature
- Macchinari
- Facciate
- Sistema Copy-eco
- Guide per cavi
- Facciate continue
- Puntelli per casseforme

### Guida all'installazione



1. Forare del diametro e profondità richiesta per l'utilizzo di barre filettate.
2. Pulire il foro con un soffietto manuale o con uno scovolino
3. Se richiesto inserire la bussola retinata nel foro.
4. Riempire il foro con la resina necessaria al livello di riempimento raccomandato. (Seguire le istruzioni relative a questo prodotto)
5. Insrire la barra filettata lentamente e con un movimento rotatorio, fino a quando non si è raggiunta la profondità richiesta
6. Non spostare l'elemento di fissaggio fino a quando non è trascorso il tempo di polimerizzazione della resina
7. Applicare l'elemento da fissare e stringere il dado alla coppia di serraggio richiesta

## Informazioni sul prodotto



Dimensio- ne	Codice Prodotto	Ancorante		Elemento sigillato		
		Diametro	Lunghezza	Max spessore fissabile tfix per		Diametro del foro
		d	L	[Italian]: hnom, 6d	[Italian]: hnom, 12d	d <sub>f</sub>
		[mm]	[mm]	[mm]	[mm]	[mm]
M10	R-STUDS-10330-A2FL	10	330	258	198	12
	R-STUDS-12140A2FL	12	140	53	-	14
M12	R-STUDS-12200-A2FL	12	200	113	41	14
	R-STUDS-12220-A2FL	12	220	133	61	14
	R-STUDS-12250-A2FL	12	250	163	91	14
	R-STUDS-12260-A2FL	12	260	173	101	14
	R-STUDS-12280-A2FL	12	280	193	121	14
	R-STUDS-12330-A2FL	12	330	243	171	14
	R-STUDS-12350-A2FL	12	350	263	191	14
	R-STUDS-12380-A2FL	12	380	293	221	14
	R-STUDS-12400-A2FL	12	400	313	241	14
	R-STUDS-12440-A2FL	12	440	353	281	14
	R-STUDS-12490-A2FL	12	490	403	331	14
	R-STUDS-12500-A2FL	12	500	413	341	14
	R-STUDS-12550-A2FL	12	550	463	391	14

## Dati logistici

Dimen- sione	Codice Prodotto	Ancorante		Quantità [pz]			Peso [kg]			Codici a barre
		Diametro [mm]	Lunghezza [mm]	Scatola	Imballo	Pedana	Scatola	Imballo	Pedana	
M10	R-STUDS-10330-A2FL	10	330	10	10		1.70	1.70		5906675436074
M12	R-STUDS-12140A2FL	12	140	10	10	1000	1.21	1.21	150.6	5906675343839
	R-STUDS-12200-A2FL	12	200	10	10	3200	1.66	1.66	562.5	5906675262505
	R-STUDS-12220-A2FL	12	220	10	10	3200	1.81	1.81	607.6	5906675262512
	R-STUDS-12250-A2FL	12	250	10	10	4200	2.1	2.1	891.0	5906675262451
	R-STUDS-12260-A2FL	12	260	10	10		0.50	0.50		5906675345482
	R-STUDS-12280-A2FL	12	280	1	1	25	0.25	0.25	36.1	5906675201825
	R-STUDS-12330-A2FL	12	330	10	10	2200	2.6	2.6	602.4	5906675262529
	R-STUDS-12350-A2FL	12	350	10	10	1300	2.7	2.7	386.7	5906675267395
	R-STUDS-12380-A2FL	12	380	10	10	2200	3.0	3.0	695.7	5906675262536
	R-STUDS-12400-A2FL	12	400	10	10	400	3.2	3.2	157.5	5906675034256
	R-STUDS-12440-A2FL	12	440	10	10	2400	3.5	3.5	867.6	5906675011486
	R-STUDS-12490-A2FL	12	490	10	10		5.0	5.0		5906675345499
	R-STUDS-12500-A2FL	12	500	10	10	640	5.0	5.0	350.0	5906675337579
	R-STUDS-12550-A2FL	12	550	1	10	100	0.44	4.4	74.0	5906675217420