

## R-STUDS barra metrica filettata - acciaio inox A4, testa piatta.

Barra filettata in acciaio inox A4 per utilizzo in esterno e in ambienti ubidi.



### Informazioni sul prodotto

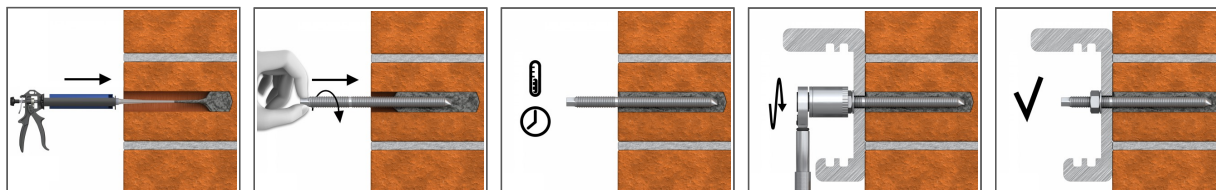
#### Caratteristiche e vantaggi

- Ancoranti chimici ad alte prestazioni per carichi elevati
- Acciaio inox classe A4 permette l'utilizzo all'aperto e in condizioni minacciate da fattori atmosferici e corrosivi
- In alcuni casi può essere post-installato attraverso l'elemento fissato (consultare il servizio tecnico).
- Testa piatta per una veloce installazione manuale senza l'utilizzo di adattatori

#### Applicazioni

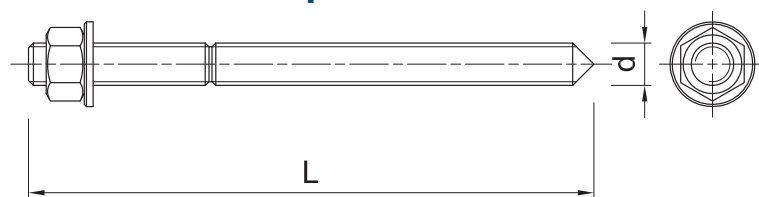
- Antenne satellitari
- Ringhiere e corrimano
- Ringhiere di protezione
- False barre
- Cancelli, cancelletti e recinzioni
- Lampioni
- Sedili per stadi
- Griglie
- Fissaggio scatole elettriche, sanitari, canaline, etc.

### Guida all'installazione



1. Forare del diametro e profondità richiesta per l'utilizzo di barre filettate.
2. Pulire il foro con un soffiETTO manuale o con uno scovolino
3. Se richiesto inserire la bussola retinata nel foro.
4. Riempire il foro con la resina necessaria al livello di riempimento raccomandato. (Seguire le istruzioni relative a questo prodotto)
5. InsiRE la barra filettata lentamente e co un movimento rotatorio, fino a quando non si è raggiunta la profondità richiesta
6. Non spostare l'elemento di fissaggio fino a quando non è strascorso il tempo di polimerizzazione della resina
7. Applicare l'elemento da fissare e stringere il dado alla coppia di serraggio richiesta

## Informazioni sul prodotto



Dimensio- ne	Codice Prodotto	Ancorante		Elemento sigillato		
		Diametro	Lunghezza	Max spessore fissabile tfix per		Diametro del foro
		d	L	[Italian]: hnom, 6d	[Italian]: hnom, 12d	d <sub>f</sub>
		[mm]	[mm]	[mm]	[mm]	[mm]
M8	R-STUDS-08110-A4FL	8	110	52	4	9
M10	R-STUDS-10130-A4FL	10	130	58	-	12
	R-STUDS-10170-A4FL	10	170	98	38	12
	R-STUDS-10240-A4FL	10	240	168	108	12
	R-STUDS-10300-A4FL	10	300	228	168	12
M12	R-STUDS-12140A4FL	12	140	53	-	14
	R-STUDS-12160-A4FL	12	160	73	1	14
	R-STUDS-12190-A4FL	12	190	103	31	14
	R-STUDS-12220-A4FL	12	220	133	61	14
M16	R-STUDS-16190-A4FL	16	190	75	-	18
	R-STUDS-16200-A4FL	16	200	85	-	18
	R-STUDS-16220-A4FL	16	220	105	9	18
	R-STUDS-16260-A4FL	16	260	145	49	18
M20	R-STUDS-20260-A4FL	20	260	117	-	22
	R-STUDS-20800-A4FL	20	800	657	537	22
M24	R-STUDS-24300-A4FL	24	300	128	-	26
	R-STUDS-24350-A4FL	24	350	178	34	26
M30	R-STUDS-30440-A4FF	30	440	226	46	32

## Dati logistici

Dimen- sione	Codice Prodotto	Ancorante		Quantità [pz]			Peso [kg]			Codici a barre
		Diametro [mm]	Lunghezza [mm]	Scatola	Imballo	Pedana	Scatola	Imballo	Pedana	
M8	R-STUDS-08110-A4FL	8	110	10	10	4200	0.43	0.43	210.2	5906675260440
M10	R-STUDS-10130-A4FL	10	130	10	10	9600	0.80	0.80	799.9	5906675260457
	R-STUDS-10170-A4FL	10	170	10	10	530	1.02	1.02	83.8	5906675261409
	R-STUDS-10240-A4FL	10	240	10	10	1000	13.3	13.3	1355.0	5906675417851
	R-STUDS-10300-A4FL	10	300	10	10		2.2	2.2		5906675422787
M12	R-STUDS-12140A4FL	12	140	10	10	1000	1.50	1.50	180.0	5906675343846
	R-STUDS-12160-A4FL	12	160	10	120	1800	1.37	16.5	277.3	5010445001727
	R-STUDS-12190-A4FL	12	190	10	10	5760	1.62	1.62	962.5	5906675261393
	R-STUDS-12220-A4FL	12	220	10	10		1.77	1.77		5906675467535
M16	R-STUDS-16190-A4FL	16	190	10	10	960	2.9	2.9	309.3	5906675260471
	R-STUDS-16200-A4FL	16	200	10	10		3.3	3.3		
	R-STUDS-16220-A4FL	16	220	10	10	1000	3.3	3.3	361.6	5906675267425
	R-STUDS-16260-A4FL	16	260	10	10	240	41.0	41.0	1014.0	5906675176468

## Dati logistici

Dimensione	Codice Prodotto	Ancorante		Quantità [pz]			Peso [kg]			Codici a barre
		Diametro [mm]	Lunghezza [mm]	Scatola	Imballo	Pedana	Scatola	Imballo	Pedana	
M20	R-STUDS-20260-A4 FL	20	260	5	5	1600	3.0	3.0	1002.2	5906675260488
	R-STUDS-20800-A4 FL	20	800	1	1	420	1.85	1.85	807.0	5906675449708
M24	R-STUDS-24300-A4 FL	24	300	10	10	770	10.5	10.5	841.2	5906675260495
	R-STUDS-24350-A4 FL	24	350	10	10		9.7	9.7		5906675491738
M30	R-STUDS-30440-A4 FF	30	440	1	1	100	2.3	2.3	260.0	5906675390437