

R-TFIX-CAP63-EPS TAPPO IN POLISTIRENE

Disco in polistirene post installati riduce la trasmissione termica e permette di avere una superficie isolante omogenea, raccomandato TFIX-8S-SETTING DEVICE



Approvazioni e rapporti

- ETA 17/0161



Informazioni sul prodotto

Caratteristiche e vantaggi

- Il tappo postinstallato riduce la trasmissione termica in corrispondenza del fissaggio
- Ne risulta una superficie isolante omogenea e liscia
- Soluzione economica, essendo l'installazione ad incasso questo permette la selezione di un tassello più corto.

Applicazioni

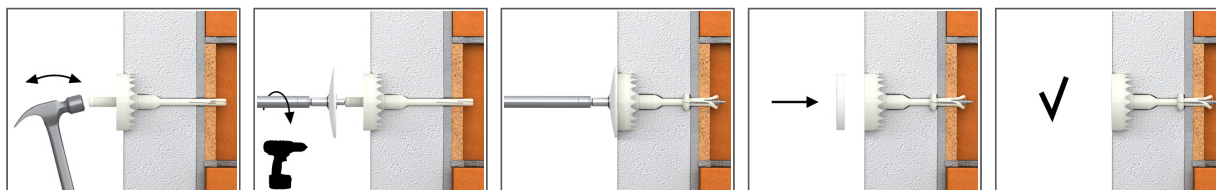
- Façade construction (ETICS)
- Pannelli in polistirene
- Pannelli in poliuretano

Materiale di supporto

Certificato per:

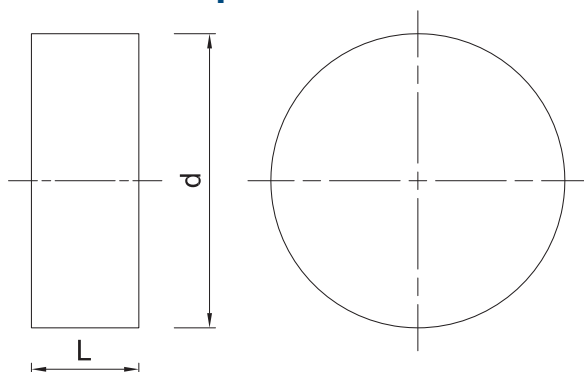
- Piastre di polistirolo

Guida all'installazione



1. Praticare un foro del diametro e della profondità richiesti
2. Profondità di Foratura di almeno 40 mm nei materiali A, B, C, D e 80 mm nel blocco di calcestruzzo cellulare
3. Battere delicatamente il tassello in plastica attraverso il materiale isolante fino a quando non si è raggiunta la profondità di posa.
4. Profondità di posa min. 25 mm in materiali di supporto A,B,C,D e 65 mm in calcestruzzo cellulare
5. Stringere la vite (preferibilmente utilizzando l'attrezzo di posa TFIX-8ST-TOOL) fino a quando l'ancorante non è serrato e a filo con il pannello isolante
6. Inserire il cappuccio nel foro svasato nell'isolamento

Informazioni sul prodotto



Codice Prodotto	Materiale	Diametro	
		d	alto
		[mm]	
R-TFIX-CAP63-EPS-W	Poliestere bianco	63	10
R-TFIX-CAP63-EPS-G	Polistirene grigio	63	10

Dati logistici

Codice Prodotto	Diametro [mm]	alto [mm]	Quantità [pz]			Peso [kg]			Codici a barre
			Scatola	Imballo	Pedana	Scatola	Imballo	Pedana	
R-TFIX-CAP63-EPS-W ¹⁾	63	10	100	100	12000	0.30	0.30	66.5	5906675390314
R-TFIX-CAP63-EPS-G ¹⁾	63	10	100	100	12000	0.29	0.29	64.9	5906675390321

1) ETA 17/0161