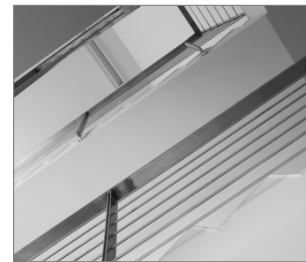


## R-STUDS Barre filettate metriche - Acciaio classe 5.8, lamelle di zinco, testa piatta

Barra filettata Acciaio di qualità 5,8, lamelle di zinco (ZF) con maggiore resistenza alla corrosione, per l'uso con ancoranti incollati



### Informazioni sul prodotto

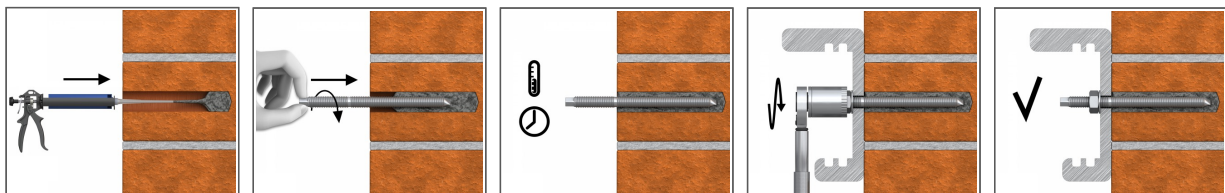
#### Caratteristiche e vantaggi

- Speciale zincatura anticorrosiva
- In alcuni casi può essere post-installato attraverso l'elemento fissato (consultare il servizio tecnico).

#### Applicazioni

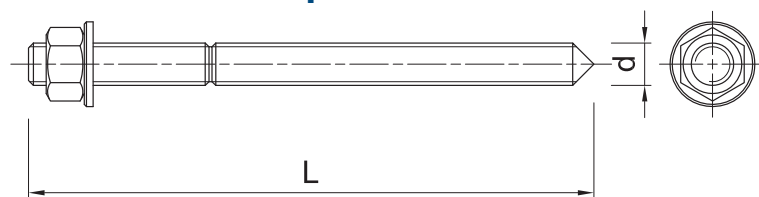
- Fissaggio con ancoranti chimici su substrati pieni e forati
- Ringhiere e corrimano
- Barriere
- Guide per cavi
- Console
- Facciate continue
- Puntelli per casseforme
- Macchinari pesanti
- Lampioni
- Ringhiere di protezione
- Segnali stradali
- Rotaie
- Sedili pubblici

### Guida all'installazione



1. Forare del diametro e profondità richiesta per l'utilizzo di barre filettate.
2. Pulire il foro con un soffietto manuale o con uno scovolino
3. Se richiesto inserire la bussola retinata nel foro.
4. Riempire il foro con la resina necessaria al livello di riempimento raccomandato. (Seguire le istruzioni relative a questo prodotto)
5. Insrire la barra filettata lentamente e con un movimento rotatorio, fino a quando non si è raggiunta la profondità richiesta
6. Non spostare l'elemento di fissaggio fino a quando non è trascorso il tempo di polimerizzazione della resina
7. Applicare l'elemento da fissare e stringere il dado alla coppia di serraggio richiesta

## Informazioni sul prodotto



Dimensione	Codice Prodotto	Ancorante		Elemento sigillato		
		Diametro	Lunghezza	Max spessore fissabile tfix per		Diametro del foro
		d	L	[Italian]: hnom, 6d	[Italian]: hnom, 12d	d <sub>f</sub>
		[mm]	[mm]	[mm]	[mm]	[mm]
M8	R-STUDS-08110FL-ZF	8	110	52	4	9
M10	R-STUDS-10130FL-ZF	10	130	58	-	12
	R-STUDS-10170FL-ZF	10	170	98	38	12
M12	R-STUDS-12110FL-ZF	12	110	23	-	14
	R-STUDS-12160FL-ZF	12	160	73	1	14
	R-STUDS-12450FL-ZF	12	450	363	291	14
M16	R-STUDS-16190FL-ZF	16	190	75	-	18
M24	R-STUDS-24300FL-ZF	24	300	128	-	26

## Dati logistici

Dimensione	Codice Prodotto	Ancorante		Quantità [pz]			Peso [kg]			Codici a barre
		Diametro [mm]	Lunghezza [mm]	Scatola	Imballo	Pedana	Scatola	Imballo	Pedana	
M8	R-STUDS-08110FL-ZF	8	110	10	10	12960	0.44	0.44	600.2	5906675433073
M10	R-STUDS-10130FL-ZF	10	130	10	300	9000	0.80	24.0	750.0	5906675403137
	R-STUDS-10170FL-ZF	10	170	10	10		1.01	1.01		5906675473345
M12	R-STUDS-12110FL-ZF	12	110	10	10		1.30	1.30		5906675452579
	R-STUDS-12160FL-ZF	12	160	10	120	5400	1.34	16.1	753.6	5906675403144
	R-STUDS-12450FL-ZF	12	450	10	10		2.2	2.2		5906675472546
M16	R-STUDS-16190FL-ZF	16	190	10	60	3600	2.9	17.2	1059.6	5906675412207
M24	R-STUDS-24300FL-ZF	24	300	2	12	1000	2.0	11.7	1004.0	5906675412214