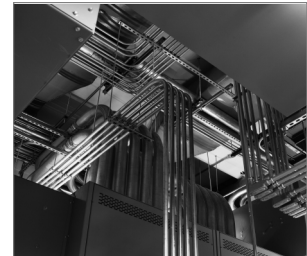
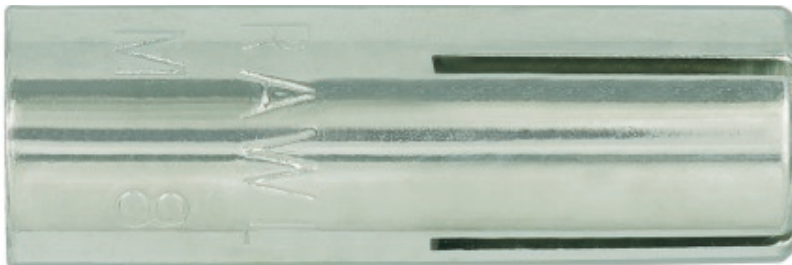


R-DCA TASSELLO A PERCUSSIONE - SENZA BORDO - IN ACCIAIO INTERNAMENTE FILETTATO

Ancorante internamente filettato facile da installare grazie all'espansione a battuta



Approvazioni e rapporti

• ETA-13/0584



Informazioni sul prodotto

Caratteristiche e vantaggi

- Alta prestazioni in calcestruzzo fessurato e non fessurato confermate dall'approvazione ETA
- Alte prestazioni su calcestruzzo fessurato e non fessurato confermate da ETA
- Prodotto raccomandato per applicazioni che richiedono resistenza al fuoco
- Inserto internamente filettato, da utilizzare con barre filettate o viti
- Facile da installare grazie all'espansione a battuta
- Schermatura di espansione a 4 segmenti e cuneo interno semplificano posizionamento ed espansione
- Prodotto testato per fissaggi in edilizia

Applicazioni

- Sistemi di conduttura
- Sistemi di ventilazione
- Impianti antincendio
- Canaline condutture e passacavi
- Griglie

Materiale di supporto

Certificato per:

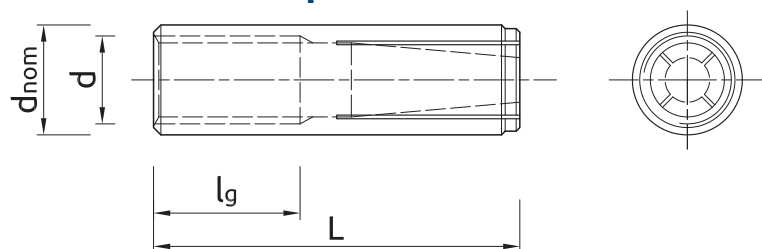
- Cemento fessurato, classe C20/25-C50/60
- Cemento non screpolato C20/25-C50/60
- Calcestruzzo non armato
- Cemento armato

Guida all'installazione



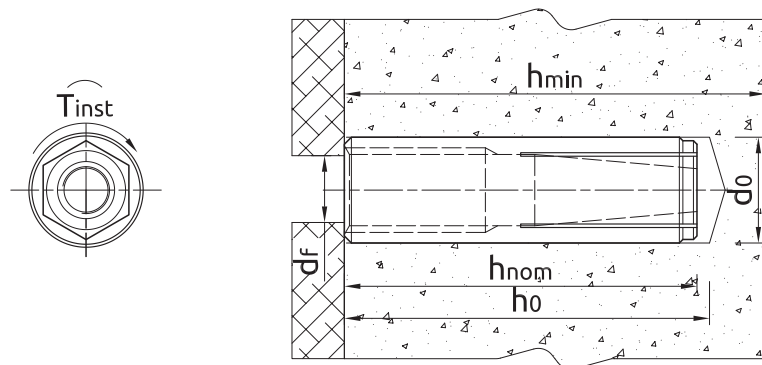
1. Forare del diametro e profondità richiesta
2. Pulire il foro dalla polvere e detriti di foratura (utilizzando un soffietto manuale o un metodo equivalente)
3. Inserire l'ancoraggio nel foro e martellarlo verso il basso fino a quando non è a livello del terreno
4. Colpire l' utensile di posa con un martello per far espandere l'ancorante
5. Inserire la vite o la barra filettata attraverso l'elemento da fissare e serrare alla coppia di serraggio raccomandata

Informazioni sul prodotto



Dimensione	Codice Prodotto	Ancorante				Elemento sigillato
		Diametro	Diametro esterno	Lunghezza	lunghezza filettatura interna	Diametro del foro
		d	d _{nom}	L	l _g	d _f
		[mm]	[mm]	[mm]	[mm]	[mm]
M6	R-DCA-06-25	6	8	25	11	7
	R-DCA-06-25-100B	6	8	25	11	7
M8	R-DCA-08-30	8	10	30	14	9
	R-DCA-08-30-100B	8	10	30	14	9
M10	R-DCA-10-40	10	12	40	19	12
	R-DCA-10-40-50B	10	12	40	19	12
M12	R-DCA-12-50	12	15	50	25	14
	R-DCA-12-50-30B	12	15	50	25	14
M16	R-DCA-16-65	16	20	65	28	18
	R-DCA-16-65-15B	16	20	65	28	18
M20	R-DCA-20-80	20	25	80	38	22

Installazione



Calcestruzzo

Dimensione		M6	M8	M10	M12	M16	M20
diametro del filo	d [mm]	6	8	10	12	16	20
Diametro del foro nel supporto	d ₀ [mm]	8	10	12	15	20	25
Coppia massima di serraggio	T _{inst} [Nm]	4.5	11	22	38	98	130
Min. Profondità del foro nel supporto	h ₀ [mm]	27	32	42	52	67	82
Min. profondità di installazione	h _{nom} [mm]	25	30	40	50	65	80
Min. Spessore del supporto	h _{min} [mm]	80	80	80	100	130	160
Spaziatura min	s _{min} [mm]	200	200	200	200	260	320
Min. Distanza dal bordo	c _{min} [mm]	150	150	150	150	195	240

Proprietà meccaniche

Dimensione			M6	M8	M10	M12	M16	M20
Resistenza alla trazione massima nominale - tensione	f_{uk}	[N/mm ²]	450	450	450	450	450	450
Resistenza allo snervamento nominale - tensione	f_{yk}	[N/mm ²]	360	360	360	360	360	360
sezione trasversale - tensione	A_s	[mm ²]	20.1	36.6	58	84.3	157	245
Modulo a sezione elastica	W_{el}	[mm ³]	21.21	50.3	98.2	169.7	402.1	785.4

Dati di prestazione base

Caratteristiche tecniche per fissaggio singolo indipendentemente dalla distanza dai bordi o interesse

Dimensione			M6	M8	M10	M12	M16	M20
Profondità di posa effettiva h_{ef}	[mm]		25.00	30.00	40.00	50.00	65.00	80.00
CARICO FINALE MEDIO								
CARICO A TRAZIONE O AL TAGLIO $F_{Ru,m}$	[kN]		-	-	-	-	-	-
CARICO CARATTERISTICO								
CARICO A TRAZIONE O AL TAGLIO F_{Rk}	[kN]		1.50	3.00	4.50	6.00	13.00	17.00
CARICO DI PROGETTAZIONE								
CARICO A TRAZIONE O AL TAGLIO F_{Rd}	[kN]		0.83	1.67	2.50	3.33	7.22	9.44
CARICO RACCOMANDATO								
CARICO A TRAZIONE O AL TAGLIO F_{rec}	[kN]		0.60	1.19	1.79	2.38	5.16	6.75

Dati di prestazione di progetto

Calcestruzzo

Dimensione			M6	M8	M10	M12	M16	M20
Profondità di posa effettiva	h_{ef}	[mm]	25.00	30.00	40.00	50.00	65.00	80.00
CARICO A TRAZIONE O AL TAGLIO								
Resistenza caratteristica	F_{Rk}	[kN]	1.50	3.00	4.50	6.00	13.00	17.00
Fattore di sicurezza dell'installazione	γ_{inst}	-	1.20	1.20	1.20	1.20	1.20	1.20
Spaziatura di ancoraggio	s_{cr}	[mm]	200.0	200.0	200.0	200.0	260.0	320.0
Distanza dal bordo	c_{cr}	[mm]	150.0	150.0	150.0	150.0	195.0	240.0
CARICO A TAGLIO								
CEDIMENTO ACCIAIO; [ITALIAN]: STEEL CLASS 4.8								
Resistenza caratteristica con braccio di leva	$M_{Rk,s}$	[Nm]	6.00	15.00	30.00	52.00	133.0	260.0
Fattore di sicurezza parziale	γ_{Ms}	-	1.25	1.25	1.25	1.25	1.25	1.25
CEDIMENTO ACCIAIO; CLASSE D'ACCIAIO 5.8								
Resistenza caratteristica con braccio di leva	$M_{Rk,s}$	[Nm]	8.00	19.00	37.00	66.00	167.0	325.0
Fattore di sicurezza parziale	γ_{Ms}	-	1.25	1.25	1.25	1.25	1.25	1.25
CEDIMENTO ACCIAIO; CLASSE ACCIAIO 8.8								
Resistenza caratteristica con braccio di leva	$M_{Rk,s}$	[Nm]	9.00	23.00	45.00	79.00	200.0	390.0
Fattore di sicurezza parziale	γ_{Ms}	-	1.25	1.25	1.25	1.25	1.25	1.25
CEDIMENTO ACCIAIO; CLASSE D'ACCIAIO 8.8								
Resistenza caratteristica con braccio di leva	$M_{Rk,s}$	[Nm]	12.00	30.00	60.00	105.0	267.0	520.0
Fattore di sicurezza parziale	γ_{Ms}	-	1.25	1.25	1.25	1.25	1.25	1.25

Dati di prestazione di progetto

Resistenza caratteristica all'esposizione al fuoco in calcestruzzo C20/25 a C50/60

Dimensione			M8	M10	M12	M16	M20
CARICO A TRAZIONE O AL TAGLIO							
Spaziatura di ancoraggio	s_{cr}	[mm]	120.00	160.00	200.00	260.00	320.00
Distanza dal bordo	c_{cr}	[mm]	60.00	80.00	100.00	130.00	160.00
R (per EI) = 30 min							
CARICO A TRAZIONE O AL TAGLIO							
Resistenza caratteristica	F_{Rk}	[kN]	0.40	0.90	1.60	3.10	4.30
R (per EI) = 60 min							
CARICO A TRAZIONE O AL TAGLIO							
Resistenza caratteristica	F_{Rk}	[kN]	0.30	0.80	1.30	2.40	3.70
R (per EI) = 90 min							
CARICO A TRAZIONE O AL TAGLIO							
Resistenza caratteristica	F_{Rk}	[kN]	0.30	0.60	1.10	2.00	3.20
R (per EI) = 120 min							
CARICO A TRAZIONE O AL TAGLIO							
Resistenza caratteristica	F_{Rk}	[kN]	0.20	0.50	0.80	1.60	2.50

Dati logistici

Codice Prodotto	Ancorante		Quantità [pz]			Peso [kg]			Codici a barre
	Diametro [mm]	Lunghezza [mm]	Scatola	Imballo	Pedana	Scatola	Imballo	Pedana	
R-DCA-06-25 ¹⁾	6	25	100	1000	36000	0.67	6.7	271.2	5010445771088
R-DCA-06-25-100B ¹⁾	6	25	100	1700	54400	0.70	11.9	410.8	5906675441221
R-DCA-08-30 ¹⁾	8	30	100	1000	60000	1.19	11.9	744.0	5010445771200
R-DCA-08-30-100B ¹⁾	8	30	100	1600	64000	1.20	19.2	798.0	5906675439112
R-DCA-10-40 ¹⁾	10	40	50	500	37500	1.15	11.5	892.5	5906675151687
R-DCA-10-40-50B ¹⁾	10	40	50	900	28800	1.15	20.7	692.4	5906675439136
R-DCA-12-50 ¹⁾	12	50	50	400	18000	2.3	18.3	854.4	5906675152004
R-DCA-12-50-30B ¹⁾	12	50	30	360	11520	1.50	18.0	606.0	5906675438108
R-DCA-16-65 ¹⁾	16	65	25	100	6000	2.7	10.8	680.4	5010445771507
R-DCA-16-65-15B ¹⁾	16	65	15	180	5760	1.53	18.4	617.5	5906675438115
R-DCA-20-80 ¹⁾	20	80	15	90	3240	3.0	18.1	680.9	5010445002298

1) ETA-13/0584