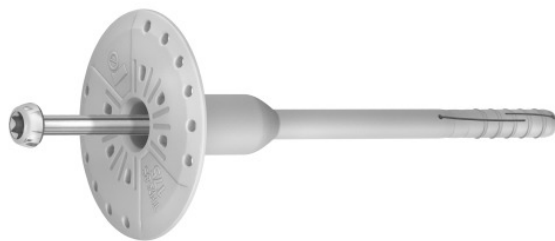


## R-TFIX-8S-...-X Tassello universale per facciate

Il più efficace fissaggio a vite per facciate per installazione svasata con possibilità di montaggio su superficie



### Approvazioni e rapporti

- ETA 17/0161



### Informazioni sul prodotto

#### Caratteristiche e vantaggi

- Installazione veloce e facile su tutti i materiali di supporto (categorie A, B, C, D, E)
- Zona di compressione del tassello unica per una precisa installazione
- Il lungo sovra stampaggio in plastica sulla vite del R-TFIX-8SX minimizza i ponti termici (valore 0,001-0,002W/K), contribuendo al risparmio di energia
- La rigidità del disco (valore 10.6kN/mm) assicura una liscia elevazione della superficie e un sistema isolante stabile
- Il design unico permette elevate capacità portanti. Questo riduce la quantità di fissaggi per isolamento per metro quadro
- La più ridotta profondità di posa con i massimi parametri di forza
- Installazione svasata possibile con l'uso di R-TFIX-TOOL-CS o piastra aggiuntiva R-KWX-063 con cappuccio isolante R-TFIX-CAP63 post-installato e punta di sistema R-TFIX-TOOL-BLACK

#### Applicazioni

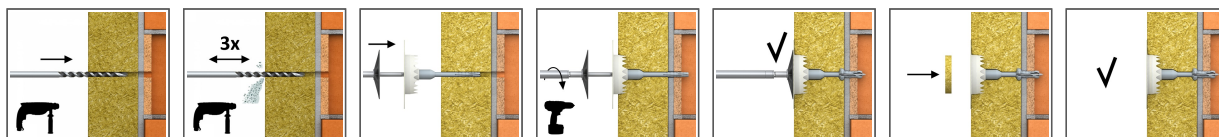
- Sistema composito di isolamento termico esterno (ETICS)
- Pannelli in polistirene (EPS)
- Pannelli in poliuretano (PU)
- Lana di roccia
- Pannelli in sughero
- Pannello leggero in lana di legno

#### Materiale di supporto

##### Certificato per:

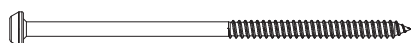
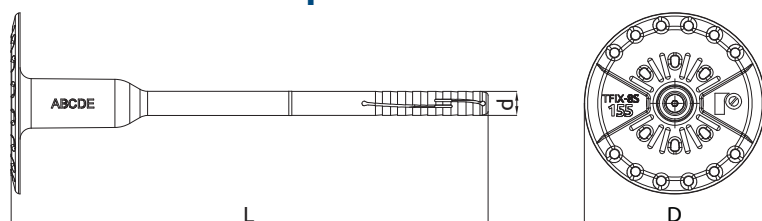
- Calcestruzzo C12/15-C50/60 (Usare categoria A)
- Pannello murale esterno in calcestruzzo C16/20 – C50/60 (categoria d'uso A)
- Mattone pieno
- Mattone in silicato pieno
- Mattone forato
- Mattone forato (Usare categoria C)
- Mattone forato
- Blocchi di cemento leggero
- Blocco forato in calcestruzzo alleggerito (Usare categoria D)
- Componenti di rinforzo per calcestruzzo alleggerito (Usa-

### Guida all'installazione



1. Praticare un foro del diametro e della profondità richiesti
2. Profondità di foratura di minimo 35 mm nei materiali A, B, C, D e 75 mm nel blocco di calcestruzzo aerato.
3. Pulire il foro praticato 3 volte.
4. Inserire R-TFIX-TOOL-GREY nella testa vite R-TFIX-8SX.
5. Inserire il fissaggio nel foro praticato.
6. Quando si utilizza il KWX-63 dopo avere martellato la parte dentata, i denti dovrebbero risultare affondata nel materiale isolante.
7. Profondità di posa di almeno 25 mm nei materiali A, B, C, D e 65 mm nel blocco di calcestruzzo cellulare.
8. Applicare una pressione assiale costante, assicurandosi che il disco dell'utensile di regolazione sia mantenuto perpendicolare all'asse di fissaggio.
9. Inserire saldamente la vite con alti regimi fino a quando il fissaggio è sicuro (quando il disco tocca la superficie di isolamento).

## Informazioni sul prodotto



Dimensione	Codice Prodotto	Fissaggio			Elemento sigillato	
		Diametro	Diametro del disco	Lunghezza	Spessore consigliato	
		d	D	L	t <sub>fix</sub> A, B, C, D	t <sub>fix</sub> E
[mm]						
Ø08	R-TFIX-85-115-X	8	60	115	80	40
	R-TFIX-85-135-X	8	60	135	100	60
	R-TFIX-85-155-X	8	60	155	120	80
	R-TFIX-85-175-X	8	60	175	140	100
	R-TFIX-85-195-X	8	60	195	160	120
	R-TFIX-85-215-X	8	60	215	180	140
	R-TFIX-85-235-X	8	60	235	200	160
	R-TFIX-85-255-X	8	60	255	220	180
	R-TFIX-85-275-X	8	60	275	240	200
	R-TFIX-85-295-X	8	60	295	260	220
	R-TFIX-85-335-X	8	60	335	300	260
	R-TFIX-85-355-X	8	60	355	320	280
	R-TFIX-85-375-X	8	60	375	340	300
	R-TFIX-85-395-X	8	60	395	360	320
	R-TFIX-85-415-X	8	60	415	380	340
	R-TFIX-85-435-X	8	60	435	400	360
R-TFIX-85-455-X	8	60	455	420	380	
	R-TFIX-85-315-X	8	60	315	280	250

## Installazione

Supporto			A, B, C, D	Pannello esterno	E
Diametro di fissaggio	d	[mm]	8	8	8
Diametro del foro nel supporto	d <sub>0</sub>	[mm]	8	8	8
Min. profondità di installazione	h <sub>nom</sub>	[mm]	25	25	45
Min. Profondità del foro nel supporto	h <sub>0</sub>	[mm]	35	35	55
Min. Profondità del foro nel supporto - montaggio svasato	h <sub>0</sub>	[mm]	45	45	65
Min. Spessore del supporto	h <sub>min</sub>	[mm]	100	40	100
Spaziatura min	s <sub>min</sub>	[mm]	100	100	100
Min. Distanza dal bordo	c <sub>min</sub>	[mm]	100	100	100

## Dati di prestazione base

Caratteristiche tecniche a trazione per fissaggio singolo indipendentemente dalla distanza dai bordi o interesse

Supporto		Calcestruzzo C12/15	Calcestruzzo min. C16/20	lastra di cemento	Mattone di argilla solida min 20MPa (ad es. M20 / 2.0)	Mattone in pietra arenaria min. 30MPa	Mattone forato 15MPa	Mattone forato ai silicati classe 15	Mattone semipieno?	Componenti prefabbricati rinforzati in calcestruzzo leggero aggregato 4MPa	Cemento cellulare AAC 4MPa
Profondità di posa effettiva $h_{ef}$	[mm]	25	25	25	25	25	25	25	25	25	45
<b>CARICO FINALE MEDIO <math>N_{Ru,m}</math></b>											
R-TFIX-8SX	[kN]	1.64	2.03	2.03	1.78	1.94	1.13	-	-	1.12	1.56
R-TFIX-8S	[kN]	-	-	-	-	-	-	1.78	1.78	-	-
<b>CARICO CARATTERISTICO <math>N_{Rk}</math></b>											
R-TFIX-8SX	[kN]	1.20	1.50	1.50	1.50	1.50	0.90	-	-	0.90	1.20
R-TFIX-8S	[kN]	-	-	-	-	-	-	1.50	1.50	-	-
<b>CARICO DI PROGETTAZIONE <math>N_{Rd}</math></b>											
R-TFIX-8SX	[kN]	0.60	0.75	0.75	0.75	0.75	0.45	-	-	0.45	0.60
R-TFIX-8S	[kN]	-	-	-	-	-	-	0.75	0.75	-	-
<b>CARICO RACCOMANDATO <math>N_{rec}</math></b>											
R-TFIX-8SX	[kN]	0.43	0.54	0.54	0.54	0.54	0.32	-	-	0.32	0.43
R-TFIX-8S	[kN]	-	-	-	-	-	-	0.54	0.54	-	-

Tipo di fissaggio		R-TFIX-8SX									
Resistenza del piatto	[kN]	2.04									
Rigidità del piatto	[kN/mm]	0.6									
Trasmissione ponte termico	[W/K]	0,001 - 0,002									

## Dati logistici

Dimensione	Codice Prodotto	Fissaggio			Diametro [mm]	alto [mm]	Lunghezza [mm]	Quantità [pz]			Peso [kg]			Codici a barre
		Diametro [mm]	Diametro del disco [mm]	Lunghezza [mm]				Scatola	Imballo	Pedana	Scatola	Imballo	Pedana	
Ø8	R-TFIX-8S-115-X <sup>1)</sup>	8	60	115				200	200	8000	5.3	5.3	243.0	5906675417660
	R-TFIX-8S-135-X <sup>1)</sup>	8	60	135				200	200	8000	5.9	5.9	267.6	5906675417677
	R-TFIX-8S-155-X <sup>1)</sup>	8	60	155				200	200	8000	6.8	6.8	300.2	5906675417684
	R-TFIX-8S-175-X <sup>1)</sup>	8	60	175				200	200	6400	7.4	7.4	267.0	5906675417691
	R-TFIX-8S-195-X <sup>1)</sup>	8	60	195				200	200	6400	8.0	8.0	284.2	5906675417707
	R-TFIX-8S-215-X <sup>1)</sup>	8	60	215				100	100	4000	4.5	4.5	211.1	5906675417714
	R-TFIX-8S-235-X <sup>1)</sup>	8	60	235				100	100	4000	4.9	4.9	225.2	5906675417738
	R-TFIX-8S-255-X <sup>1)</sup>	8	60	255				100	100	4000	5.3	5.3	239.8	5906675417745
	R-TFIX-8S-275-X <sup>1)</sup>	8	60	275				100	100	4000	5.5	5.5	249.4	5906675417752
	R-TFIX-8S-295-X <sup>1)</sup>	8	60	295				100	100	4000	5.9	5.9	267.5	5906675417769
	R-TFIX-8S-335-X <sup>1)</sup>	8	60	335				100	100	4000	6.5	6.5	290.2	5906675417776
	R-TFIX-8S-355-X <sup>1)</sup>	8	60	355				100	100	3200	7.1	7.1	256.5	5906675417783
	R-TFIX-8S-375-X <sup>1)</sup>	8	60	375				100	100	3200	7.3	7.3	264.2	5906675417790
	R-TFIX-8S-395-X <sup>1)</sup>	8	60	395				50	50	1600	4.2	4.2	162.7	5906675417806
	R-TFIX-8S-415-X <sup>1)</sup>	8	60	415				50	50	1600	4.3	4.3	167.3	5906675417813
	R-TFIX-8S-435-X <sup>1)</sup>	8	60	435				50	50	1600	4.4	4.4	170.7	5906675417837
	R-TFIX-8S-455-X <sup>1)</sup>	8	60	455				50	50	1600	4.6	4.6	177.1	5906675417844
R-TFIX-8S-315-X <sup>1)</sup>	8	60	315				100	100	4000	6.2	6.2	278.4	5906675498942	
R-TFIX-CAP63-EPS-G					63	10		100	100	12000	0.29	0.29	64.9	5906675390321
R-TFIX-CAP63-EPS-W					63	10		100	100	12000	0.30	0.30	66.5	5906675390314
R-TFIX-CAP63-MW					63	10		100	100	9000	0.76	0.76	98.0	5906675390338

## Dati logistici

Dimen- sione	Codice Prodotto	Fissaggio			Diametro [mm]	alto [mm]	Lun- ghezza [mm]	Quantità [pz]			Peso [kg]			Codici a barre
		Diametro [mm]	Diametro del disco [mm]	Lun- ghezza [mm]				Scatola	Imballo	Pedana	Scatola	Imballo	Pedana	
	R-TFIX-TOOL-BLACK				80		45	1	16	384	0.11	1.68	70.3	5906675412276
	R-TFIX-TOOL-GREY				80		35	1	16	384	0.09	1.44	64.6	5906675412269
	R-TFIX-TOOL-CS				63		38	1	12	288	0.20	2.4	87.6	5906675421636
	R-TFIX-CAP15-EPS-W				15	25		100	1000	40000	0.01	0.10	34.0	5906675403151
	R-TFIX-CAP15-EPS-G				15	25		100	1000	40000	0.01	0.10	34.0	5906675403168
	R-TFIX-TOOL-CSM				63		38	1	12	288	0.30	3.6	116.4	5906675468297

1) ETA 17/0161