

## ODX Viti autoforanti per legno

Vite con design speciale tipo svasato/ovale con incasso Torx per un migliore aspetto estetico



### Approvazioni e rapporti

- ETA-13/0203



gamma colori

RAL

### Informazioni sul prodotto

#### Caratteristiche e vantaggi

- Rivestimento protettivo in poliestere colorato con uno spessore di 45-50 un (RAL, NCR, RR) fornisce una protezione addizionale contro la corrosione. Disponibile in vari colori per adattarsi a ogni variante di pannello in metallo. Stabilizzanti UV garantiscono la qualità del colore per un lungo periodo di utilizzo.
- Superficie del filetto temprata (anima flessibile). Resistente alla corrosione con una zincatura di spessore non inferiore a 12 um. La forma e il tipo di filetto sono specificamente progettati per l'utilizzo su costruzioni in legno.
- Rondella EPDM autovulcanizzante. Resistente alla temperatura e raggi UV. La speciale forma della rondella assicura un corretto posizionamento del materiale sigillante sul rivestimento esterno da fissare e garantisce una corretta tenuta.

#### Applicazioni

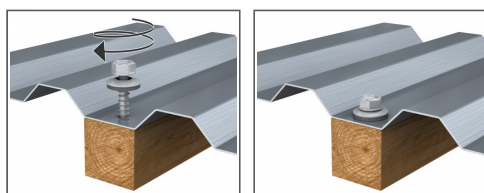
- Profiled sheet to wood

#### Materiale di supporto

##### Certificato per:

- Legno per costruzione

### Guida all'installazione



1. La vite deve essere installata con un angolo di 90° rispetto al materiale di supporto.
2. Devere essere utilizzato un cacciavite magnetico
3. utilizzare Una coppia di serraggio più bassa per avere un impatto ridotto sull'avvitatore nella fase iniziale
4. Ridurre la velocità quando la rondella inizia a deformarsi
5. Utilizzare un avvitatore a batteria. Nota: Non utilizzare mai un trapano elettrico
6. Per l'installazione utilizzare un avvitatore con una capacità di carico di 1600-2000 rpm e con la coppia di serraggio regolabile

## Informazioni sul prodotto

Dimensio- ne	Codice Prodotto	Vite		Elemento si-	Dimensioni della rondella	Max. lunghez- za dell'ancoragg io	Cacciavite	Colore RAL
		Diametro	Lunghezza	Max spessore fissabile con rondella				
		d	l	t <sub>fix</sub>				
			[mm]					
Ø4.8	ODX-48035A	4.8	35	1.5	14	2.5	T20	-
	ODX-48035A7016	4.8	35	1.5	14	2.5	T20	7016
	ODX-48035A7024	4.8	35	1.5	14	2.5	T20	7024
	ODX-48035A8017	4.8	35	1.5	14	2.5	T20	8017
	ODX-48035A9005	4.8	35	1.5	14	2.5	T20	9005
	ODX-48035A3005	4.8	35	1.5	14	2.5	T20	3005
	ODX-48035A3009	4.8	35	1.5	14	2.5	T20	3009
	ODX-48035A3011	4.8	35	1.5	14	2.5	T20	3011
	ODX-48035A5005	4.8	35	1.5	14	2.5	T20	5005
	ODX-48035A5010	4.8	35	1.5	14	2.5	T20	5010
	ODX-48035A6011	4.8	35	1.5	14	2.5	T20	6011
	ODX-48035A6020	4.8	35	1.5	14	2.5	T20	6020
	ODX-48035A6029	4.8	35	1.5	14	2.5	T20	6029
	ODX-48035A7005	4.8	35	1.5	14	2.5	T20	7005
	ODX-48035A7011	4.8	35	1.5	14	2.5	T20	7011
	ODX-48035A7035	4.8	35	1.5	14	2.5	T20	7035
	ODX-48035A8003	4.8	35	1.5	14	2.5	T20	8003
	ODX-48035A8004	4.8	35	1.5	14	2.5	T20	8004
	ODX-48035A8019	4.8	35	1.5	14	2.5	T20	8019
	ODX-48035A8023	4.8	35	1.5	14	2.5	T20	8023
ODX-48035A9002	4.8	35	1.5	14	2.5	T20	9002	
ODX-48035A9003	4.8	35	1.5	14	2.5	T20	9003	
ODX-48035A9006	4.8	35	1.5	14	2.5	T20	9006	
ODX-48035A9007	4.8	35	1.5	14	2.5	T20	9007	
ODX-48035A9010	4.8	35	1.5	14	2.5	T20	9010	

## Installazione

Dimensione			Ø4.8
Diametro della vite	d	[mm]	4.8
Diametro del foro nel supporto	d <sub>0</sub>	[mm]	-
Min. Profondità del foro nel supporto	h <sub>0</sub>	[mm]	-
Min. profondità di installazione	h <sub>nom</sub>	[mm]	30
Min. Spessore del supporto	h <sub>min</sub>	[mm]	30
Spaziatura min	s <sub>min</sub>	[mm]	30
Min. Distanza dal bordo	c <sub>min</sub>	[mm]	25
Cacciavite	-		T20

## Dati di prestazione base

Caratteristiche tecniche per singola vite indipendentemente dalla distanza dai bordi o interasse.

Dimensione		CARICO A TRAZIONE		CARICO A TAGLIO	
		Ø4.8 (T14)		Ø4.8	
<b>CARICO FINALE MEDIO</b>					
Spessore del supporto min. 20mm	[kN]	2.21		0.96	
<b>CARICO CARATTERISTICO</b>					
Spessore del supporto min. 20mm	[kN]	1.80		0.74	
<b>CARICO DI PROGETTAZIONE</b>					
Spessore del supporto min. 20mm	[kN]	1.35		0.56	

## Dati di prestazione base

Dimensione	CARICO A TRAZIONE		CARICO A TAGLIO	
	Ø4.8 (T14)		Ø4.8	
<b>CARICO RACCOMANDATO</b>				
Spessore del supporto min. 20mm	[kN]	0.97	0.40	

## Dati di prestazione di progetto

DATI DI PRESTAZIONE DI PROGETTO Ø4.8

CARICO A TRAZIONE

Dimensione			Ø4.8	
Spessore del supporto	$h_{min}$	[mm]	0.20	
Carico caratteristico	$N_{Rk}$	[kN]	1.80	
Capacità di carico calcolata $\gamma_{Ms} = 1.33$	$N_{Rd}$	[kN]	1.35	

CARICO A TRAZIONE PER TIRARE LA VITE CON RONDELLA 14 ATTRAVERSO L'ELEMENTO DA FISSARE

Dimensione			Ø4.8				
Spessore della lamiera	$t_N$	[mm]	0.40	0.63	0.50	0.75	1.00
Resistenza caratteristica	$N_{oRk}$	[kN]	1.62	3.56	2.64	4.27	4.75
Capacità di carico calcolata $\gamma_{Ms} = 1.33$	$N_{oRd}$	[kN]	1.22	2.68	1.98	3.21	3.57

CARICO A TAGLIO

Dimensione			Ø4.8		
Spessore della lamiera	$t_N$	[mm]	0.50	0.63	0.75
<b>SPESSORE DEL SUPPORTO 0.20 mm</b>					
Resistenza caratteristica	$V_{Rk}$	[kN]	0.74	1.22	1.25
Capacità di carico calcolata $\gamma_{Mc} = 1.33$	$V_{Rd}$	[kN]	0.56	0.92	0.94

## Dati logistici

Codice Prodotto	Dimensioni della rondella [mm]	Colore RAL	Quantità [pz]			Peso [kg]			Codici a barre
			Scatola	Imballo	Pedana	Scatola	Imballo	Pedana	
ODX-48035A <sup>1)</sup>	14		250	3000	72000	1.46	17.5	450.5	5906675384160
ODX-48035A7016 <sup>1)</sup>	14	7016	250	3000	72000	1.46	17.5	450.5	5906675384269
ODX-48035A7024 <sup>1)</sup>	14	7024	250	3000	72000	1.46	17.5	450.5	5906675384276
ODX-48035A8017 <sup>1)</sup>	14	8017	250	3000	72000	1.46	17.5	450.5	5906675384290
ODX-48035A9005 <sup>1)</sup>	14	9005	250	3000	72000	1.46	17.5	450.5	5906675384320
ODX-48035A3005 <sup>1)</sup>	14	3005	250	3000	72000	1.46	17.5	450.5	5906675384177
ODX-48035A3009 <sup>1)</sup>	14	3009	250	3000	72000	1.46	17.5	450.5	5906675384184
ODX-48035A3011 <sup>1)</sup>	14	3011	250	3000	72000	1.46	17.5	450.5	5906675384191
ODX-48035A5005 <sup>1)</sup>	14	5005	250	3000	72000	1.46	17.5	450.5	5906675384207
ODX-48035A5010 <sup>1)</sup>	14	5010	250	3000	72000	1.46	17.5	450.5	5906675384214
ODX-48035A6011 <sup>1)</sup>	14	6011	250	3000	72000	1.46	17.5	450.5	5906675384221
ODX-48035A6020 <sup>1)</sup>	14	6020	250	3000	72000	1.46	17.5	450.5	5906675384238
ODX-48035A6029 <sup>1)</sup>	14	6029	250	3000	72000	1.46	17.5	450.5	5906675384245
ODX-48035A7005 <sup>1)</sup>	14	7005	250	3000	72000	1.46	17.5	450.5	5906675437330
ODX-48035A7011 <sup>1)</sup>	14	7011	250	3000	72000	1.46	17.5	450.5	5906675384252
ODX-48035A7035 <sup>1)</sup>	14	7035	250	3000	72000	1.46	17.5	450.5	5906675505831
ODX-48035A8003 <sup>1)</sup>	14	8003	250	3000	72000	1.46	17.5	450.5	5906675403380
ODX-48035A8004 <sup>1)</sup>	14	8004	250	3000	72000	1.46	17.5	450.5	5906675384283
ODX-48035A8019 <sup>1)</sup>	14	8019	250	3000	72000	1.46	17.5	450.5	5906675384306
ODX-48035A8023 <sup>1)</sup>	14	8023	250	3000	72000	1.46	17.5	450.5	5906675415284
ODX-48035A9002 <sup>1)</sup>	14	9002	250	3000	72000	1.46	17.5	450.5	5906675384313
ODX-48035A9003 <sup>1)</sup>	14	9003	250	3000	72000	1.46	17.5	450.5	5906675493442
ODX-48035A9006 <sup>1)</sup>	14	9006	250	3000	72000	1.46	17.5	450.5	5906675384337

## Dati logistici

Codice Prodotto	Dimensioni della rondella [mm]	Colore RAL	Quantità [pz]			Peso [kg]			Codici a barre
			Scatola	Imballo	Pedana	Scatola	Imballo	Pedana	
ODX-48035A9007 <sup>1)</sup>	14	9007	250	3000	72000	1.46	17.5	450.5	5906675422923
ODX-48035A9010 <sup>1)</sup>	14	9010	250	3000	72000	1.46	17.5	450.5	5906675384344

1) ETA-13/0203