

# RPP-GUN-N Pistola professionale per schiume

Pistola professionale - applicatore per schiume poliuretaniche.

## Informazioni sul prodotto



### Applicazioni

- Applicazione di schiuma poliuretanica PU: installazione porte/finestre, stuccatura, sigillatura e isolamento in edilizia

### Caratteristiche e vantaggi

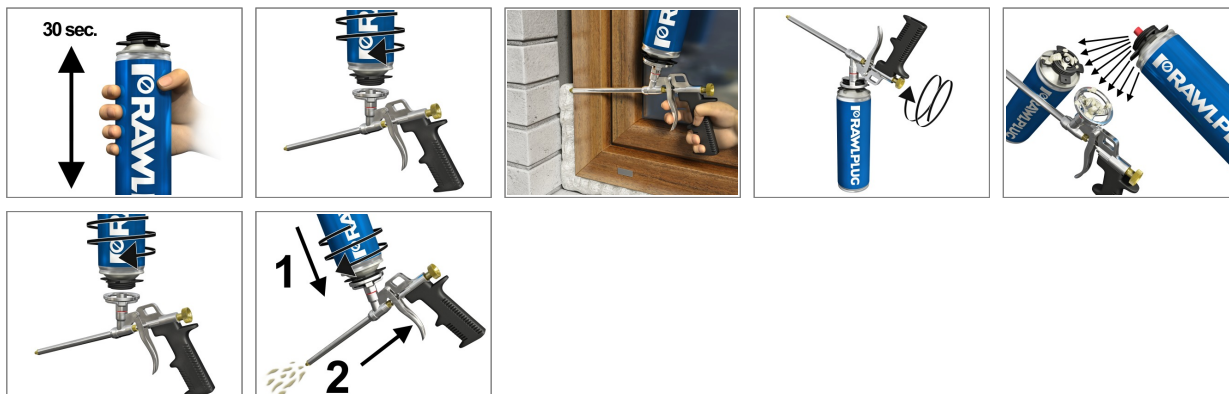
- Attrezzo affidabile per ogni professionista, che permette l'applicazione in serie della schiuma poliuretanica
- Struttura solida
- Facile applicazione
- Regolazione del flusso di uscita della schiuma
- Facile manutenzione
- Durata

### Materiale di supporto

Certificato per:

- Cemento
- Piastrella in cemento piena
- Blocchi di cemento
- Piastra in cartongesso
- Pannelli in fibra di gesso
- Gasbeton
- Blocchi cavi in ceramica
- Blocchi forati di cemento leggero
- Legno
- Piastrella simil legno
- Pietra naturale
- Muratura
- Mattone forato
- Mattone pieno
- Mattone in silicato pieno
- Blocchi in silicato
- Mattone silicato forato
- Mattone forato
- Blocchi cavi in ceramica in classe TLMB
- Calcestruzzo cellulare aerato in classe TLMB

## Guida all'installazione



1. Indossare guanti protettivi. Scuotere la bombola vigorosamente (30 secondi) per mescolare i componenti, installare la pistola per l'applicazione e tenere la bombola capovolta durante l'applicazione
2. Una volta svuotata la bombola, estrarla dalla pistola e installare immediatamente una nuova bombola per poter continuare il lavoro.
3. Quando il lavoro è finito, c'è la possibilità di lasciare la bombola inserita nella pistola. Per evitare accidentali utilizzi della schiuma, bloccare l'erogatore.
4. Estrarre la bombola dalla pistola. Pulire l'attacco della pistola utilizzando Rawlplug PU Foam Cleaner.
5. Per evitare che la schiuma indurisca dentro la pistola, connettere la bombola alla pistola, avvitandola nell'attacco apposito.
6. Per pulire la pistola, inserire il contenitore, avvitandolo nell'apposito attacco. Premere il grilletto diverse volte fino a quando la pistola non è completamente pulita.
7. Una volta che la schiuma si è indurita dentro la pistola, non può essere dissolta con un solvente. Non utilizzare mai l'acqua per pulire la pistola. La schiuma indurita può danneggiare la pistola. Può essere rimossa meccanicamente. Quando la schiuma indurisce nella pistola, rimuovere l'ugello.
8. Pulire l'ugello con un prodotto non abrasivo. Ingrassare l'ugello prima di posizionarlo nella pistola
9. Asciugare accuratamente tutte le superfici pulite.

## Informazioni sul prodotto

1. Indossare guanti protettivi. Scuotere la bombola vigorosamente (30 secondi) per mescolare i componenti, installare la pistola per l'applicazione e tenere la bombola capovolta durante l'applicazione
2. Una volta svuotata la bombola, estrarla dalla pistola e installare immediatamente una nuova bombola per poter continuare il lavoro.
3. Quando il lavoro è finito, c'è la possibilità di lasciare la bombola inserita nella pistola. Per evitare accidentali utilizzi della schiuma, bloccare l'erogatore.
4. Estrarre la bombola dalla pistola. Pulire l'attacco della pistola utilizzando Rawlplug PU Foam Cleaner.
5. Per evitare che la schiuma indurisca dentro la pistola, connettere la bombola alla pistola, avvitandola nell'attacco apposito.
6. Per pulire la pistola, inserire il contenitore, avvitandolo nell'apposito attacco. Premere il grilletto diverse volte fino a quando la pistola non è completamente pulita.
7. Una volta che la schiuma si è indurita dentro la pistola, non può essere dissolta con un solvente. Non utilizzare mai l'acqua per pulire la pistola. La schiuma indurita può danneggiare la pistola. Può essere rimossa meccanicamente. Quando la schiuma indurisce nella pistola, rimuovere l'ugello.
8. Pulire l'ugello con un prodotto non abrasivo. Ingrassare l'ugello prima di posizionarlo nella pistola
9. Asciugare accuratamente tutte le superfici pulite.

Codice Prodotto	Dimensione
	D
	[mm]
RPP-GUN-NC	150

## Dati logistici

Codice Prodotto	Dimensione [mm]	Quantità [pz]			Peso [kg]			Codici a barre
		Scatola	Imballo	Pedana	Scatola	Imballo	Pedana	
RPP-GUN-NC	150	1	24	216	0.36	8.5	106.7	5906675379203