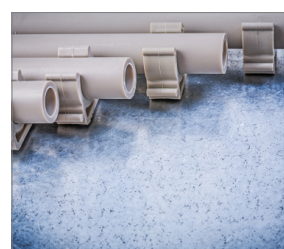
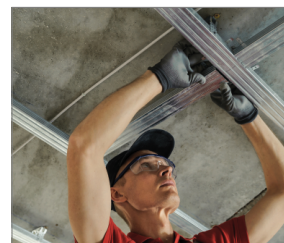


[Italian]: R-SC40II-XL2 Osadzak gazowy do stali i betonu

Chiodatrice a gas per acciaio e calcestruzzo da utilizzare per applicazioni su cartongesso e M&E



Certificato



Informazioni sul prodotto

Caratteristiche e vantaggi

- Gamma di perni da 15mm a 38mm che forniscono una vasta possibilità di applicazioni
- Il design semplificato della regolazione della profondità offre all'utente finale un facile ma accurato controllo della stessa.
- Punta magnetica removibile per il fissaggio a soffitto di ganci e clip. L'utente può eseguire con sicurezza e comodità tutte le applicazioni a soffitto
- Il design compatto ed ergonomico consente all'operatore di avere una grande accessibilità e libertà di utilizzo
- Caricatore posteriore leggero in plastica con capacità di 30 perni fornisce durabilità

Applicazioni

- Installazione di cavi e passacavi
- Utilizzabile per fissare profili in acciaio e alluminio a strutture in cartongesso
- Installazione di ogni tipo di clip e staffe M&E

Prodotti complementari

- R-KNC chiodi in stecca per calcestruzzo
- R-KSC chiodi in stecca in acciaio
- Cella a combustibile R-RAWL-GP5 da utilizzare con R-RAWL-SC40II

Materiale di supporto

- Calcestruzzo C20/25-C50/60
- Piastrella in cemento piena
- Calcestruzzo non armato
- Cemento
- Profilo in acciaio

Il Kit comprende

- R-RAWL-SC40II chiodatrice a gas
- 1 batterie
- base caricabatterie
- Manuale operativo e di sicurezza
- Occhiali di sicurezza e tappi per le orecchie



Dati logistici

Indice	gamma di lunghezza fissaggio	Supporto	Colpi per carica	Tipo di connettore	Dimensioni	PESO	Tipo di contenitore del gas	Capacità del caricatore	Carica della batteria	Livello di rumore	Peso scatola	Peso imballo	EAN
	[mm]				[mm]			[kg]	[chiodo]	[h]	[dB]	kg	
R-SC40II-XL2	15 - 38	Calcestruzzo C20/25 - C50/60	8000	Perno con testa rotonda	395x355x120	3.5	GP5	30	0.5	92	9.75	9.75	5906675492421