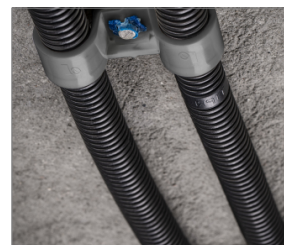


## R-SC40-PCD Doppia clip in plastica

Clip in plastica doppia per applicazioni MEP



### Informazioni sul prodotto

#### Caratteristiche e vantaggi

- Progettato per essere utilizzato per il fissaggio di tubi di installazione es. riscaldamento a pavimento
- Applicabile per installazioni elettriche su pavimenti tecnici, pareti e soffitti
- Prodotto in conformità con RoHS da materiali privi di alogeni
- Prodotto compatibile con la maggior parte degli utensili a gas disponibili sul mercato, che consente di abbinare gli accessori alla tua attrezzatura
- Grazie al suo design speciale, fornisce un fissaggio sicuro del pezzo installato
- Facile da installare con possibilità di fissaggio sulla canna della chiodatrice per montaggio con una sola mano

#### Applicazioni

- Impianto idrico
- Installazione del riscaldamento a pavimento

#### Materiale di supporto

- Calcestruzzo C20/25-C50/60
- Piastrella in cemento piena
- Calcestruzzo non armato
- Profilo in acciaio

#### Prodotti complementari

- R-KNC chiodi in stecca per calcestruzzo
- R-KSC chiodi in stecca in acciaio
- R-RAWL-SC40



## Dati logistici

Indice	Quantità per cartone	Gamma di diametri	alto	Lunghezza	Dimensioni in pollici	Peso scatola	Peso imballo	EAN
	[pz]	[mm]	[mm]	[mm]	[inch]	kg	kg	
R-SC40-PCD-16	60	16 - 19	18	58		0.36	2.88	5906675470467
R-SC40-PCD-20	50	20 - 23	22	66	3/8	0.38	3.01	5906675470474
R-SC40-PCD-25	30	25 - 28	27	77	1/2	0.32	2.56	5906675470481