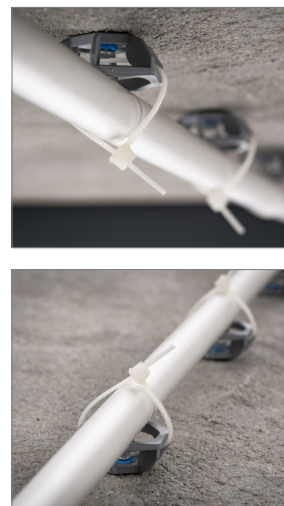


# R-SC40-HEX Supporto universale per fascette cavi/guaine

Supporto universale in plastica per il montaggio di tubi, tubi e cavi



## Informazioni sul prodotto

### Caratteristiche e vantaggi

- Progettato per il fissaggio di cavi e tubi mediante fascette. Perfetto in luoghi con accesso difficile per la perforazione
- Può contenere più fascette per cavi su sei
- La clip in PA6 riciclabile aumenta la sicurezza utilizzando
- Prodotto compatibile con la maggior parte degli utensili a gas disponibili sul mercato, che consente di abbinare gli accessori alla tua attrezzatura
- Facile da installare con possibilità di fissaggio sulla canna della chiodatrice per montaggio con una sola mano

### Applicazioni

- Installazione di cavi e passacavi
- Installazione di cavi in tubi e condotti ondulati
- Installazione di tubature in idraulica

### Prodotti complementari

- R-RAWL-SC40II Chiodatrice a gas per acciaio e calcestruzzo
- R-KNC chiodi in stecca per calcestruzzo
- R-KSC chiodi in stecca in acciaio

### Materiale di supporto

- Calcestruzzo C20/25-C50/60
- Piastrella in cemento piena
- Calcestruzzo non armato
- Profilo in acciaio

## Dati logistici

Indice	Diametro interno	Quantità per cartone	Peso scatola	Peso imballo	EAN
	[mm]	[pz]	kg	kg	
R-SC40-HEX	31	100	0.26	3.07	5906675466460