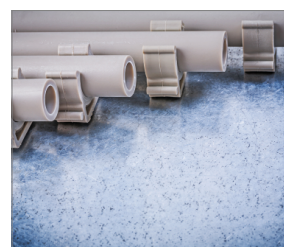


# R-RAWL-SC40II Chiodatrice a gas per acciaio e calcestruzzo

Chiodatrice a gas per acciaio e calcestruzzo da utilizzare per applicazioni su cartongesso e M&E



Certificato



## Informazioni sul prodotto

### Caratteristiche e vantaggi

- Gamma di perni da 15mm a 38mm che forniscono una vasta possibilità di applicazioni
- Il design semplificato della regolazione della profondità offre all'utente finale un facile ma accurato controllo della stessa.
- Punta magnetica removibile per il fissaggio a soffitto di ganci e clip. L'utente può eseguire con sicurezza e comodità tutte le applicazioni a soffitto
- Il design compatto ed ergonomico consente all'operatore di avere una grande accessibilità e libertà di utilizzo
- Caricatore posteriore leggero in plastica con capacità di 30 perni fornisce durabilità

### Applicazioni

- Installazione di cavi e passacavi
- Utilizzabile per fissare profili in acciaio e alluminio a strutture in cartongesso
- Installazione di ogni tipo di clip e staffe M&E

### Prodotti complementari

- [Italian]: R-SC40II-XS1 Gazowy osadzak do stali i betonu opakowanie tekturowe
- [Italian]: R-SC40II-XL1 Osadzak gazowy do betonu i stali - Rawlcase

### Materiale di supporto

- Calcestruzzo C20/25-C50/60
- Piastrella in cemento piena
- Calcestruzzo non armato
- Cemento
- Profilo in acciaio

### Il Kit comprende

- R-RAWL-SC40II chiodatrice a gas
- 1 batterie
- AC cavo di alimentazione
- base caricabatterie
- Manuale operativo e di sicurezza

