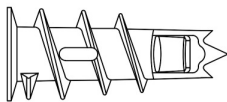


DRA-02 Conector autoperforante de nylon para placas de cartón yeso yeso

Fijación autoperforante ligera de elementos para placa cartón-yeso



Información del producto

Características y ventajas

- Recomendada para aplicaciones resistentes al fuego.
- La brida evita un arrastre accidental en placas de yeso.
- Se puede utilizar en placas de yeso de simple y doble espesor.
- Longitud corta, ideal para paredes revestidas en seco.
- No requiere el uso de taladro, simplemente perfora el papel y atorníllelo.
- Perfecto para el uso con el destornillador manual o neumático.
- Uso solo con los tornillos proporcionados.

Aplicaciones

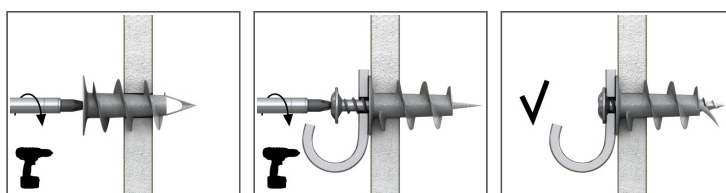
- Montaje de cajas eléctricas, productos sanitarios, bandejas de cables, etc.
- Estantes de pared y accesorios de baño instalados en paredes de cartón-yeso
- Idóneo para el montaje de tomas de corriente, interruptores y otros elementos de instalación eléctrica
- Montaje de estanterías ligeras, soportes y ganchos
- Listones de madera o metal
- Cuadros y fotos

Material de sustrato

Apto para su uso en

- Placa de yeso laminado
- Placas de yeso laminado
- onglomerado

[Spanish]: Installation guide



1. Con un destornillador, atornille el conector hasta obtener la profundidad adecuada
2. Manteniendo una presión constante, apriete la fijación hasta que esté al ras con el material base.
3. Coloque el accesorio en su posición, inserte el tornillo y apriete hasta que quede firme.

Información del producto

Código de producto	Taco		Tornillo		Elemento fijado	
	Diámetro	Longitud	Diámetro	Longitud	Espesor máx.	Diámetro del orificio
	d	l	D	L	t _{fix}	d _f
	[mm]					
R-DRA-02PLUS	13	31	4,5	34	12	5

[Spanish]: Installation data

Medida	DRA-02 (PLUS)		
Espesor mín. del sustrato	h _{min}	[mm]	9.5
Profundidad total de asentamiento del conector	h _{nom}	[mm]	9.5
Espaciamento mín.	s _{min}	[mm]	35
Distancia mín. del borde	c _{min}	[mm]	35
Diámetro del conector	d	[mm]	13

[Spanish]: Basic performance data

Sustrato	Placa cartón-yeso mín. 9.5mm		Placa cartón-yeso mín. 12.5mm	
CARGA CARACTERÍSTICA F _{rk}				
DRA-02 (PLUS)	[kN]	0.15		0.19
CARGA CALCULADA F _{Rd}				
DRA-02 (PLUS)	[kN]	0.06		0.08
CARGA RECOMENDADA F _{rec}				
DRA-02 (PLUS)	[kN]	0.04		0.06

Especificaciones logísticas

Código de producto	Taco	Tornillo	Cantidad [ud.]			Peso [kg]			Códigos de barras
	Diámetro [mm]	Longitud [mm]	Envase unitario	Embalaje exterior	Paleta	Envase unitario	Embalaje exterior	Paleta	
R-DRA-02PLUS	13	34	100	1600	38400	0.67	10.7	285.7	5906675235271