

DRA-01 Conector autoperforante de nylon para placas de cartón yeso yeso

Fijación autoperforante ligera de elementos para placas cartón-yeso



Información del producto

Características y ventajas

- La brida evita un arrastre accidental en placas de yeso.
- Se puede utilizar en placas de yeso de simple y doble espesor.
- Longitud corta, ideal para paredes revestidas en seco.
- Material de nailon muy duradero con fibra de vidrio y punta de perforación especial que garantiza una instalación rápida.
- La instalación con un destornillador estándar significa que no se necesitan herramientas especiales.
- Diámetro de tornillo recomendado: 3,5 - 4,2 mm
- Debe usarse solamente con el tornillo provisto.

Aplicaciones

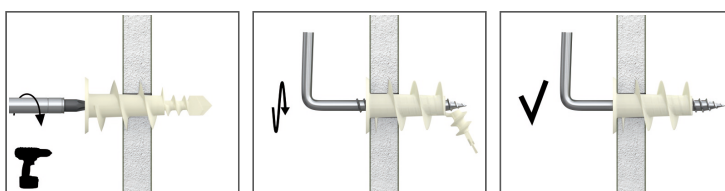
- Idóneo para el montaje de tomas de corriente, interruptores y otros elementos de instalación eléctrica
- Estantes y accesorios de baño en placas cartón-yeso convencionales
- Instalación de accesorios de techo, como accesorios de iluminación.
- Montaje de estanterías ligeras, soportes y ganchos
- Cuadros y fotos
- Listones de madera

Material de sustrato

Apto para su uso en

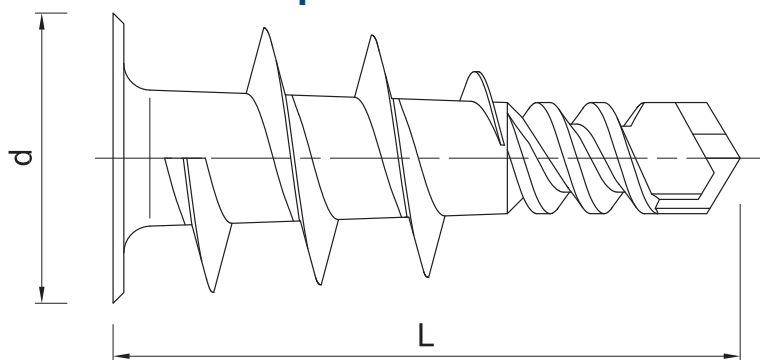
- Placa de yeso laminado
- Placas de yeso laminado

[Spanish]: Installation guide



1. Con un destornillador, atornille el conector hasta obtener la profundidad adecuada
2. Manteniendo una presión constante, apriete la fijación hasta que esté al ras con el material base.
3. Coloque el accesorio en su posición, inserte el tornillo y apriete hasta que quede firme.

Información del producto



Código de producto	Taco		Tornillo		Elemento fijado	
	Diámetro	Longitud	Diámetro	Longitud	Esesor máx.	Diámetro del orificio
	d	l	D	L	t _{fix}	d _f
[mm]						
R-DRA-01	14	32	-	-	-	-
R-DRA-01PLUS	14	22	3.9	32	12	5

[Spanish]: Installation data

Medida	DRA-01(PLUS)		
Esesor mín. del sustrato	h _{min}	[mm]	9.5
Profundidad total de asentamiento del conector	h _{nom}	[mm]	9.5
Espaciamento mín.	s _{min}	[mm]	22
Distancia mín. del borde	c _{min}	[mm]	22
Diámetro del conector	d	[mm]	14

[Spanish]: Basic performance data

Sustrato	Placa cartón-yeso mín. 9.5mm		Placa cartón-yeso mín. 12.5mm	
CARGA CARACTERÍSTICA F_{rik}				
DRA-01 (PLUS)	[kN]	0.23		0.25
CARGA CALCULADA F_{Rd}				
DRA-01 (PLUS)	[kN]	0.09		0.10
CARGA RECOMENDADA F_{rec}				
DRA-01 (PLUS)	[kN]	0.06		0.07

Especificaciones logísticas

Código de producto	Taco	Tornillo	Cantidad [ud.]			Peso [kg]			Códigos de barras
	Diámetro [mm]	Longitud [mm]	Envase unitario	Embalaje exterior	Paleta	Envase unitario	Embalaje exterior	Paleta	
R-DRA-01	14	-	100	1600	38400	0.21	3.4	110.6	5906675161044
R-DRA-01PLUS	14	32	100	1600	38400	0.47	7.6	212.0	5906675161068