

DRA-01 Conector auto perforante de nylon para placas de cartón yeso

Fijación auto perforante ligera de elementos para placas cartón-yeso



Información del producto

Características y ventajas

- La brida evita un arrastre accidental en placas de yeso.
- Se puede utilizar en placas de yeso de simple y doble espesor.
- Longitud corta, ideal para paredes revestidas en seco.
- Material de nailon muy duradero con fibra de vidrio y punta de perforación especial que garantiza una instalación rápida.
- La instalación con un destornillador estándar significa que no se necesitan herramientas especiales.
- Diámetro de tornillo recomendado: 3,5 - 4,2 mm
- Debe usarse solamente con el tornillo provisto.

Aplicaciones

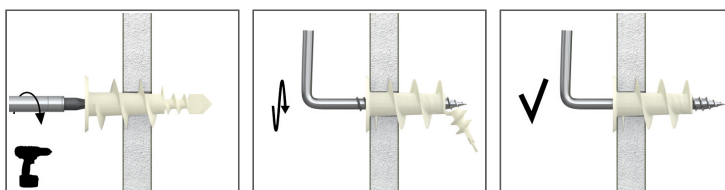
- Idóneo para el montaje de tomas de corriente, interruptores y otros elementos de instalación eléctrica
- Estantes y accesorios de baño en placas cartón-yeso convencionales
- Instalación de accesorios de techo, como accesorios de iluminación.
- Montaje de estanterías ligeras, soportes y ganchos
- Cuadros y fotos
- Listones de madera

Material de sustrato

Apto para su uso en

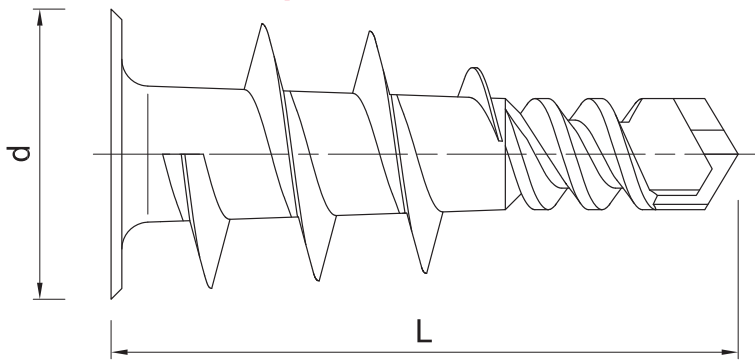
- Placa de yeso laminado
- Placas de yeso laminado

[Spanish]: Installation guide



1. Con un destornillador, atornille el conector hasta obtener la profundidad adecuada
2. Manteniendo una presión constante, apriete la fijación hasta que esté a ras con el material base.
3. Coloque el accesorio en su posición, inserte el tornillo y apriete hasta que quede firme.

Información del producto



Código de producto	Taco		Tornillo		Elemento fijado	
	Diámetro	Longitud	Diámetro	Longitud	Esesor máx.	Diámetro del orificio
	d	l	D	L	t _{fix}	d _i
[mm]						
DRA-01	14	32	-	-	-	-
DRA-01PLUS	14	22	3.9	32	12	5
R-DRA-01	14	32	-	-	-	-

[Spanish]: Installation data

Medida	DRA-01(PLUS)		
Espesor mín. del sustrato	h _{min}	[mm]	9.5
Profundidad total de asentamiento del conector	h _{nom}	[mm]	9.5
Espaciamento mín.	s _{min}	[mm]	22
Distancia mín. del borde	c _{min}	[mm]	22
Diámetro del conector	d	[mm]	14

[Spanish]: Basic performance data

Sustrato	Placa cartón-yeso mín. 9.5mm		Placa cartón-yeso mín. 12.5mm	
CARGA CARACTERÍSTICA F_{Rk}				
DRA-01 (PLUS)	[kN]	0.23		0.25
CARGA CALCULADA F_{Rd}				
DRA-01 (PLUS)	[kN]	0.09		0.10
CARGA RECOMENDADA F_{rec}				
DRA-01 (PLUS)	[kN]	0.06		0.07

Especificaciones logísticas

Código de producto	Taco	Tornillo	Cantidad [ud.]			Peso [kg]			Códigos de barras
	Diámetro [mm]	Longitud [mm]	Envase unitario	Embalaje exterior	Paleta	Envase unitario	Embalaje exterior	Paleta	
DRA-01	14	-	100	1600	38400	0.21	3.3	108.7	5906675193120
DRA-01PLUS	14	32	100	1600	38400	0.45	7.2	202.4	5906675194127
R-DRA-01	14	-	100	1600	38400	0.21	3.4	110.6	5906675161044