

R-LX-H-ZP tornillo galvanizado con cabeza hexagonal

Tornillo autoperforante para hormigón



Información del producto

Características y ventajas

- El tiempo eficaz de instalación gracias al procedimiento simplificado: simplemente taladrar y enroscar.
- Opción de desmontaje completo
- Una estructura excepcional con la rosca patentada garantiza altas capacidades de carga con un diámetro relativamente bajo del orificio.
- Sin necesidad de expansión, para el anclado garantiza un bajo riesgo de daños a la base y hace que R-LX sea ideal para la instalación cerca de los bordes y anclajes vecinos.
- Altos parámetros en el hormigón agrietado y no agrietado.
- Varios tipos de cabezas para un amplio espectro de aplicaciones.
- Opción de uso múltiple
- Producto perfecto para el montaje provisional.
- Opción de anclado en una profundidad estándar o reducida.

Aplicaciones

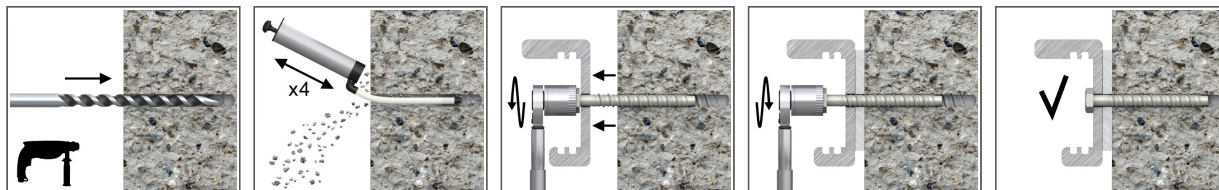
- Montaje de paso
- Fijaciones provisionales
- Apoyos para encofrado
- Balastradas y pasamanos
- Fabricación e instalación de cercas y portones
- Estanterías
- Asientos públicos
- Andamios

Material de sustrato

Apto para su uso en

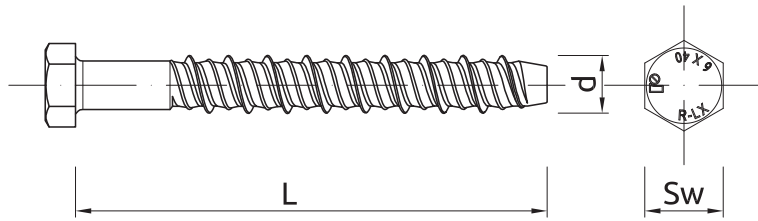
- Hormigón fisurado C20/25-C50/60
- Hormigón fisurado C20/25-C50/60
- Hormigón reforzado
- Hormigón sin refuerzo
- Piedra natural (después de pruebas in situ)

[Spanish]: Installation guide



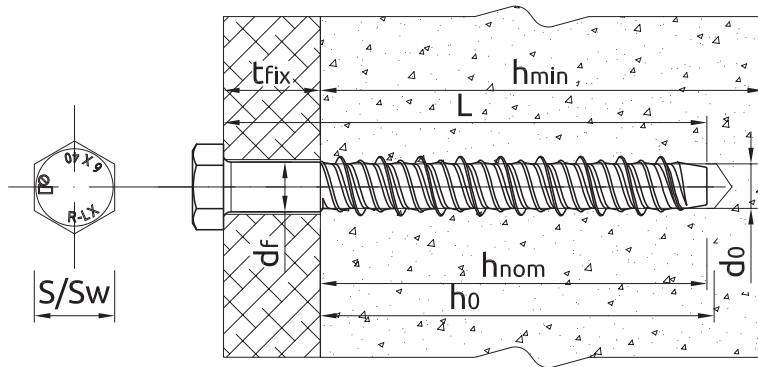
1. Perfore el agujero con un taladro rotatorio. Taladre a la profundidad requerida.
2. Sopla el polvo al menos 4 veces con la bomba manual.
3. Posibilidad de desenroscar y volver a atornillar.
4. Apriete al par recomendado.
5. Después de la instalación.

Información del producto



Medida	Código de producto	Anclaje		Elemento fijado		
		Diámetro	Longitud	Espesor máx. t_{fix} para		Diámetro del orificio
		d [mm]	L [mm]	$h_{nom,red}$ [mm]	$h_{nom,std}$ [mm]	d_f [mm]
8	R-LX-08X060-H-ZP	10	60	10	-	12
	R-LX-08X075-H-ZP	10	75	25	5	12
	R-LX-08X090-H-ZP	10	90	40	20	12
	R-LX-08X100-H-ZP	10	100	50	30	12
	R-LX-08X130-H-ZP	10	130	80	60	12
	R-LX-08X150-H-ZP	10	150	100	80	12
10	R-LX-10X065-H-ZP	12.5	65	10	-	14
	R-LX-10X075-H-ZP	12.5	75	20	-	14
	R-LX-10X085-H-ZP	12.5	85	30	-	14
	R-LX-10X100-H-ZP	12.5	100	45	15	14
	R-LX-10X120-H-ZP	12.5	120	65	35	14
	R-LX-10X140-H-ZP	12.5	140	85	55	14
	R-LX-10X160-H-ZP	12.5	160	105	75	14
14	R-LX-14X105-H-ZP	17	105	30	-	18
	R-LX-14X135-H-ZP	17	135	60	15	18

[Spanish]: Installation data



Medida			8	10	14
Diámetro de la rosca	d	[mm]	9.9	12.4	17.4
Diámetro del orificio en el sustrato	d_0	[mm]	8	10	14
Medida de la llave	Sw	[mm]	15	17	22
Par de apriete máx.	T_{inst}	[Nm]	40	-	-
[Spanish]: Max. torque for impact screw driver	$T_{imp,max}$	[Nm]	900	950	950
PROFUNDIDAD ESTÁNDAR DE EMPOTRAMIENTO					
Profundidad del orificio en el sustrato	h_0	[mm]	$L + 10 - t_{fix}$	$L + 10 - t_{fix}$	$L + 10 - t_{fix}$
Profundidad total de asentamiento del conector	$h_{nom,s}$	[mm]	70	85	120
Espesor mín. del sustrato	$h_{min,s}$	[mm]	110	130	190
Espaciamento mín.	$s_{min,s}$	[mm]	50	60	100
Distancia mín. del borde	$c_{min,s}$	[mm]	50	60	100

[Spanish]: Installation data

Medida			8	10	14
PROFUNDIDAD DE EMPOTRAMIENTO REDUCIDA					
Profundidad mín. del orificio en el sustrato	$h_{0,r}$	[mm]	60	65	85
Profundidad del orificio en el sustrato	h_0	[mm]	$L + 10 - t_{fix}$	$L + 10 - t_{fix}$	$L + 10 - t_{fix}$
Profundidad total de asentamiento del conector	$h_{nom,r}$	[mm]	50	55	75
Espesor mín. del sustrato	$h_{min,r}$	[mm]	100	100	110
Espaciamento mín.	$s_{min,r}$	[mm]	50	60	100
Distancia mín. del borde	$c_{min,r}$	[mm]	50	60	100
PROFUNDIDAD ESTÁNDAR DE EMPOTRAMIENTO					
Profundidad mín. del orificio en el sustrato	$h_{0,s}$	[mm]	-	95	130

[Spanish]: Mechanical properties

Medida			8	10	14
Resistencia nominal a la tracción	F_{uk}	[N/mm ²]	1200	1050	1020
Límite nominal de plasticidad - tracción	F_{yk}	[N/mm ²]	1050	950	800
Sección activa - tracción	A_s	[mm ²]	50.3	78.5	153.9
Indicador de resistencia de la sección	W_{el}	[mm ³]	50.3	98.1	269.3
Momento de flexión característico	$M^0_{Rk,s}$	[Nm]	72.4	123.6	329.6
Momento de flexión calculado	M	[Nm]	48.3	82.4	219.7

[Spanish]: Basic performance data

Datos para una fijación sin influencia de bordes y conectores contiguos

Medida		8	10	14
Profundidad estándar de empotramiento	[mm]	70.00	85.00	120.00
Profundidad de empotramiento reducida	[mm]	50.00	55.00	75.00
CARGA DE RUPTURA MEDIA				
[SPANISH]: TENSION LOAD $N_{Ru,m}$				
Profundidad estándar de empotramiento	[kN]	26.04	35.37	59.96
Profundidad de empotramiento reducida	[kN]	14.58	17.08	26.79
[SPANISH]: SHEAR LOAD $V_{Ru,m}$				
Profundidad estándar de empotramiento	[kN]	26.04	51.91	98.91
Profundidad de empotramiento reducida	[kN]	14.58	17.08	26.79
CARGA CARACTERÍSTICA				
[SPANISH]: TENSION LOAD N_{Rk}				
Profundidad estándar de empotramiento	[kN]	18.98	25.78	43.41
Profundidad de empotramiento reducida	[kN]	10.63	12.45	19.52
[SPANISH]: SHEAR LOAD V_{Rk}				
Profundidad estándar de empotramiento	[kN]	18.98	41.20	78.50
Profundidad de empotramiento reducida	[kN]	10.63	12.45	19.52
CARGA CALCULADA				
[SPANISH]: TENSION LOAD N_{Rd}				
Profundidad estándar de empotramiento	[kN]	12.65	17.19	28.94
Profundidad de empotramiento reducida	[kN]	7.08	8.30	13.01
[SPANISH]: SHEAR LOAD V_{Rd}				
Profundidad estándar de empotramiento	[kN]	12.65	27.47	52.33
Profundidad de empotramiento reducida	[kN]	7.08	8.30	13.01

Especificaciones logísticas

Código de producto	Anclaje	Cantidad [ud.]			Peso [kg]			Códigos de barras
	Longitud [mm]	Envase unitario	Embalaje exterior	Paleta	Envase unitario	Embalaje exterior	Paleta	
R-LX-08X060-H-ZP	60	100	100	25600	3.1	3.1	815.9	5906675120768
R-LX-08X075-H-ZP	75	100	100	25600	3.7	3.7	964.4	5906675120812
R-LX-08X090-H-ZP	90	100	100	19200	4.2	4.2	842.2	5906675120843
R-LX-08X100-H-ZP	100	100	100	19200	4.6	4.6	917.0	5906675121055
R-LX-08X130-H-ZP	130	50	50	12800	2.9	2.9	769.8	5906675121185
R-LX-08X150-H-ZP	150	50	50	12800	3.3	3.3	869.7	5906675121192
R-LX-10X065-H-ZP	65	50	50	14400	2.6	2.6	768.7	5906675121208
R-LX-10X075-H-ZP	75	50	50	12800	2.9	2.9	764.7	5906675121482
R-LX-10X085-H-ZP	85	50	50	12800	3.2	3.2	842.8	5906675122076
R-LX-10X100-H-ZP	100	50	50	12800	3.6	3.6	960.6	5906675122557
R-LX-10X120-H-ZP	120	25	25	6400	2.1	2.1	573.4	5906675123141
R-LX-10X140-H-ZP	140	25	25	9600	2.4	2.4	962.2	5906675123615
R-LX-10X160-H-ZP	160	20	20	7680	2.2	2.2	867.1	5906675124209
R-LX-14X105-H-ZP	105	20	20	5120	0.02	0.02	35.1	5906675127521
R-LX-14X135-H-ZP	135	20	20	5120	0.02	0.02	35.1	5906675127545